

# *Содействие торговле с помощью совместной электронной фитобиржи*

**Фрэнсис Норман Лопес**

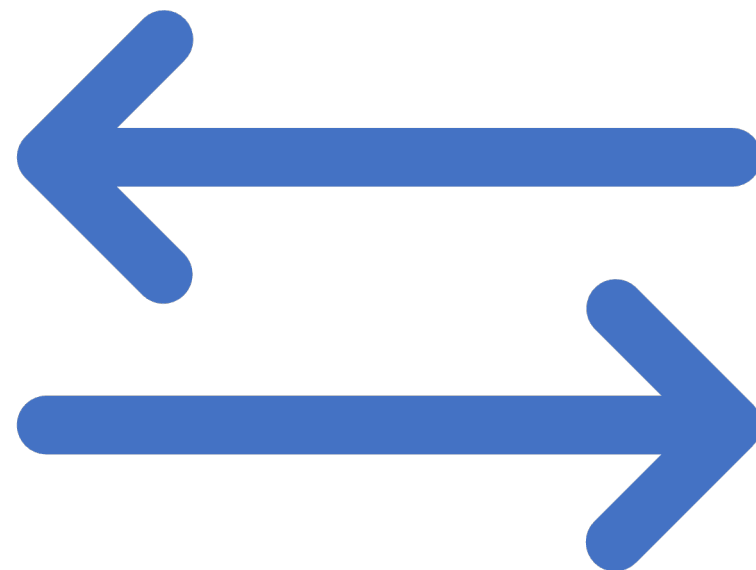
Президент, InterCommerce

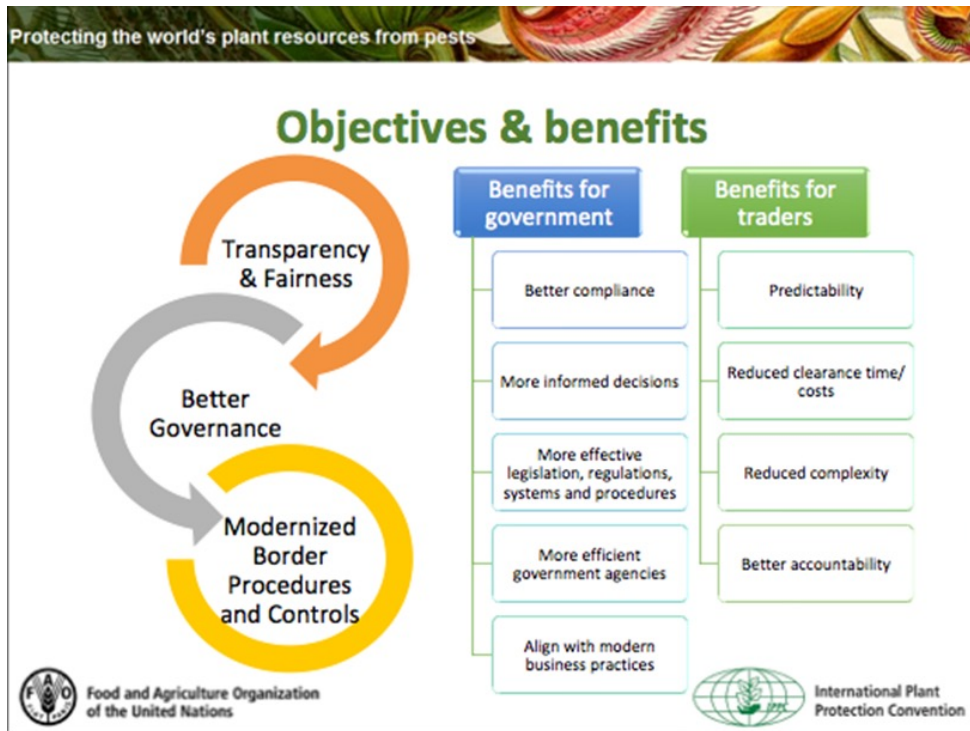
Председатель Паназиатского альянса электронной коммерции

**InterCommerce**  
Network Services



PAA.net  
Pan Asian e-commerce Alliance





# Инициатива МККЗР по электронным сертификатам ePhyto

## Преимущества ePhyto (электронного сертификата)

- Ускоряется таможенная очистка товаров.
- Снижается риск мошенничества/поддельных сертификатов.
- Риск потери или повреждения сертификата сведен к минимуму.
- Снижаются затраты на бумагу и рассылку.
- НОКЗР стран-импортеров могут решать проблемы сертификации до прибытия товара.
- Эффективность повышается за счет сокращения ввода и проверки данных.



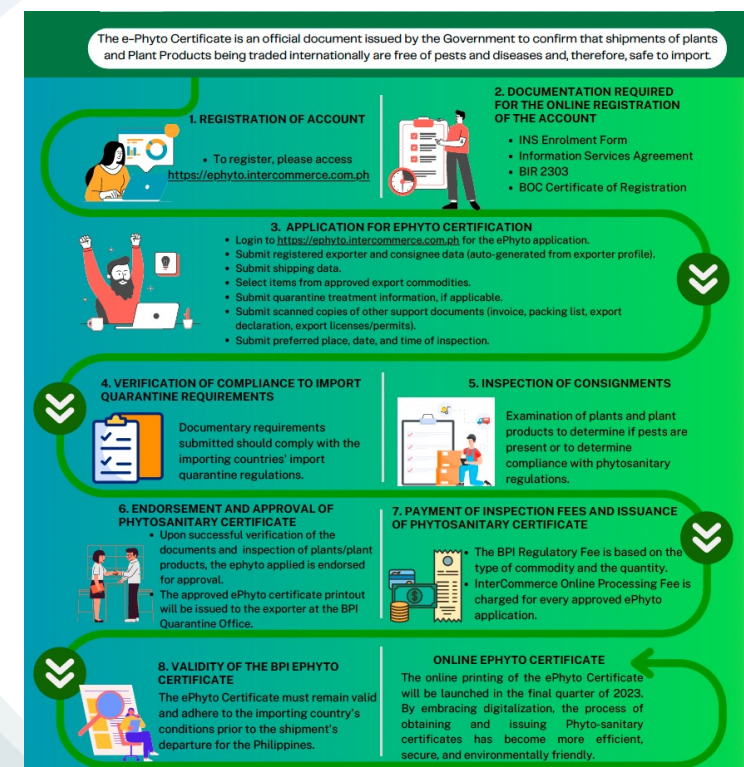
# Рабочий процесс СФС сертификации



# Рабочий процесс СФС сертификации

# Сертификация ePhyto: подача заявки и выдача

- Подача заявки через Интернет (онлайн)
- Рассмотрение и обработка, включая проверку соответствия общим фитосанитарным мерам и конкретным требованиям к продукту/стране
- Проверка и ввод результатов в систему (мобильное приложение)
- Электронная оплата сборов
- Одобрение и выдача фитосанитарного сертификата
- Передача ePhyto импортирующей НОКЗР: Центр ePhyto МККЗР, «единое окно» АСЕАН и Австралии (двустороннее)



# Процесс импортной карантинной очистки



## Применение и выдача электронного СФС разрешения на импорт

Обязательное условие для импорта (должно быть одобрено до даты отгрузки)  
Уточнить карантинные меры, условия



## Получение ePhyto

Сопоставление ePhyto с соответствующим СФС разрешением на импорт  
Проверка его соответствия СФС оформлению импорта  
В случае недостаточности/ несоответствия запросить повторную выдачу



## Подача электронного запроса на проверку

Указать согласованную дату, время и место проверки  
Предоставление подтверждающих документов, данных



## Совместная таможенно-карантинная проверка и оформление



## Выпуск импортной партии

# Совместный обмен ePhyto

## Документооборот по экспорту

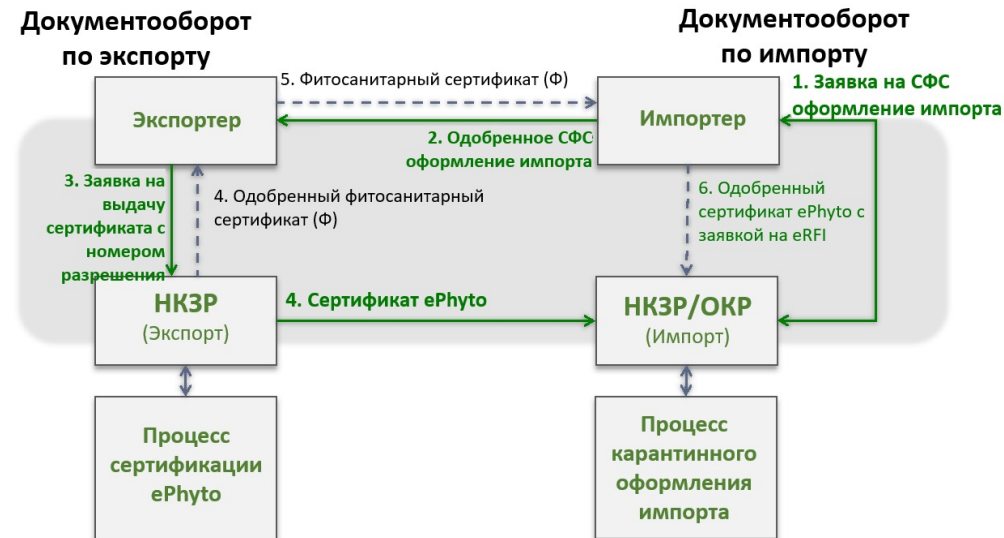


## Документооборот по импорту



# Совместный обмен ePhyto

- СФС разрешение на импорт (SPS IC) подается в НОКЗР страны-экспортера в качестве справочного документа для подачи заявки на получение ePhyto.
- НОКЗР страны-экспортера учитывает применимые требования, изложенные в Условиях, при выдаче ePhyto, а также указывает ссылочный номер IC SPS в ePhyto.
- После получения ePhyto НОКЗР страны-импортера автоматически сопоставляет ePhyto с IC SPS и проверяет соответствие.
- По прибытии импортной партии импортер подает электронный запрос на проверку (eRFI), повторно используя декларацию на импорт/товар со ссылкой на SPS IC, ePhyto плюс счет-фактуру и отгрузочные документы.



## Преимущества совместной работы с ePhyto

- IC SPS гарантирует, что импортер имеет надлежащие полномочия на импорт, с прозрачностью импортных процедур и требований.
- Автоматическое сопоставление и проверка ePhyto до прибытия импортной партии груза
- При необходимости, НОКЗР страны-импортера может запросить разъяснения или повторную выдачу электронного фитосанитарного сертификата до прибытия партии груза
- Электронный запрос на проверку обеспечивает целостность таможенных и НОКЗР/карантинных данных, тем самым облегчая совместную проверку и оформление.



*Спасибо за внимание!*

