



**Цифровизация процессов
в деятельности
таможенной службы
Кыргызской Республики**



Предпосылки



Указ Президента КР «О поддержке субъектов малого и среднего предпринимательства»

01

Координирующий орган по проведению
госконтроля на границе

02

Утверждение Концепции развития таможенной
службы

03

Применение принципа «одного окна» на границе

04

Оптимизация процессов





Концепция развития таможенной службы

Высокое качество
обслуживания

Увеличение
поступлений
в бюджет

Электронное
декларирование
и автовыпуск

Упрощение и ускорение
проведения
таможенных операций

Прозрачный
контроль и учет
товаров

Внедрение
аналитических
инструментов



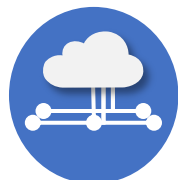


Новая цифровая платформа

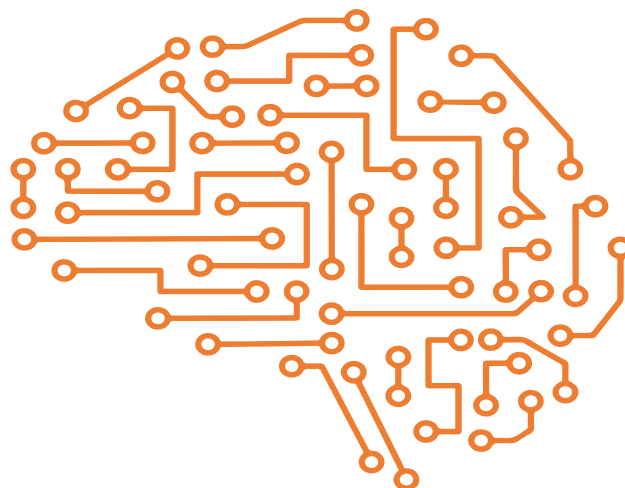
Разработка информационной системы на базе web-технологий.



Создание цифровой таможни "e-Customs"



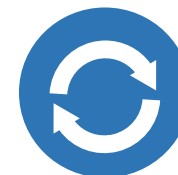
Совершенствование системы управления рисками



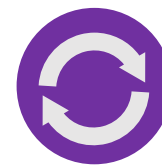
Автоматизация процедур таможенного оформления и таможенного контроля



Интеграция таможенных и околотамженных объектов



Интеграция ИС государственных контролирующих органов и таможенной службы



Обмен предварительными данными между таможенными органами стран-партнеров



- Ситуационный центр ГТС КР
- Карта
- Автоучет АТС
- Открытые данные
- Весовой мониторинг
- Таможня
- Таможенные платежи
- Справочники
- Настройки графиков
- Профайл
- Администрирование

Мониторинг таможенных сборов

Мониторинг работы МПТП/МТО

Мониторинг экспорта/импорта

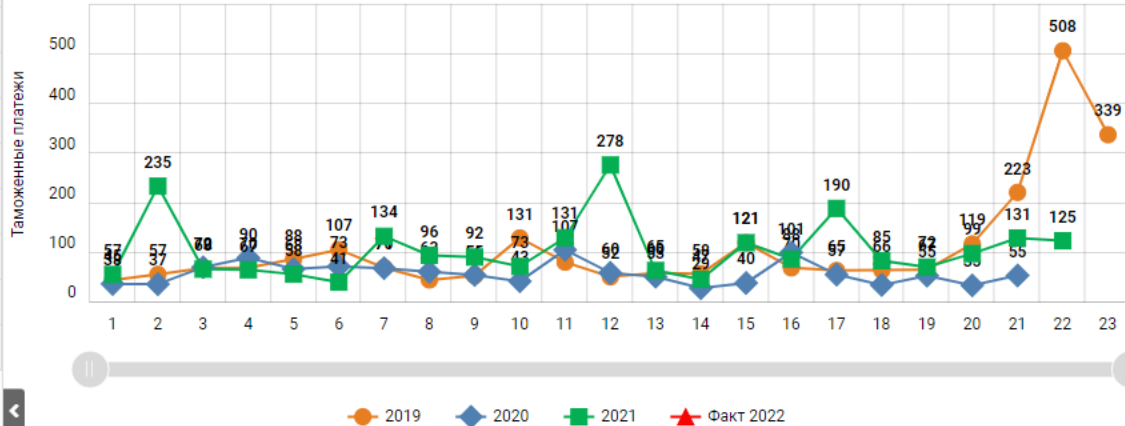
Данные по декларациям

Статистика

Собираемость

Вкладки

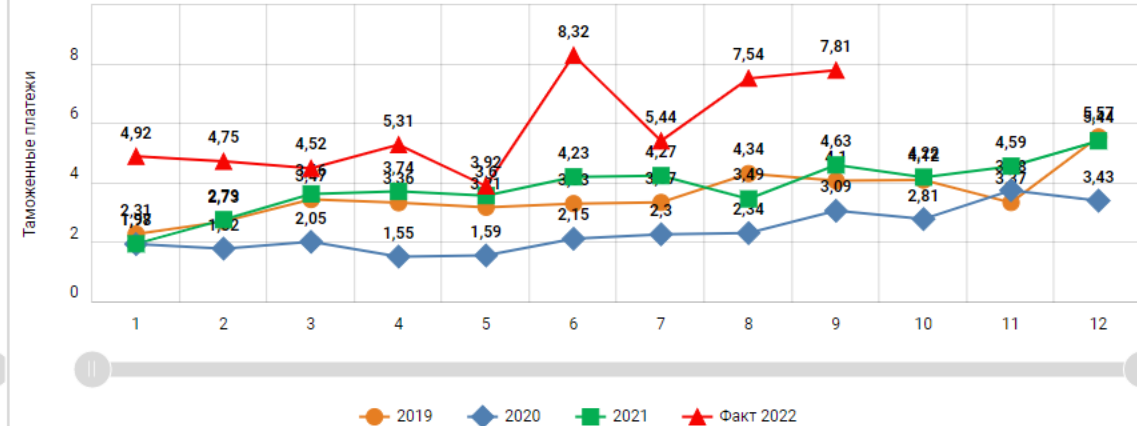
Динамика поступления таможенных платежей по рабочим дням (без учета пошлины) за 2022 г. в сравнении с 2019-2021 гг., млн.сом



Период: 01.10.2022-31.10.2022

Данные на: 01.10.2022 17:02:49

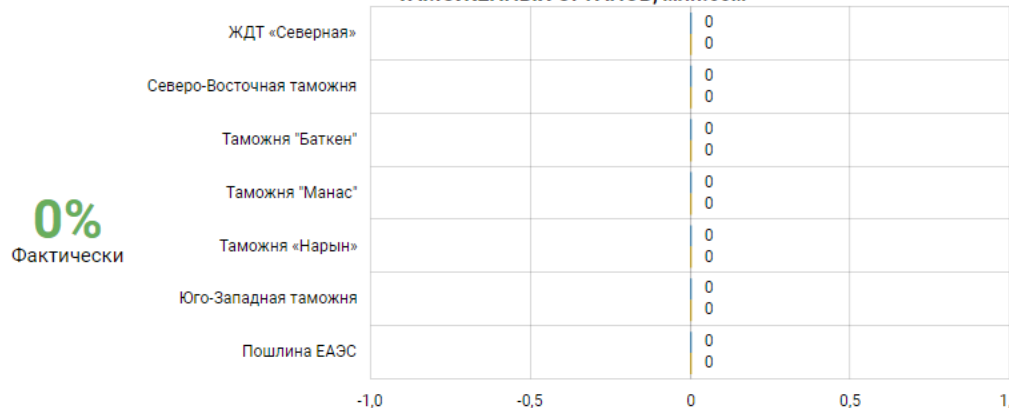
Динамика поступления таможенных платежей по месяцам за 2022 г. в сравнении с 2019-2021 гг., млрд.сом



Период: 01.01.2022-31.10.2022

Данные на: 01.10.2022 17:02:49

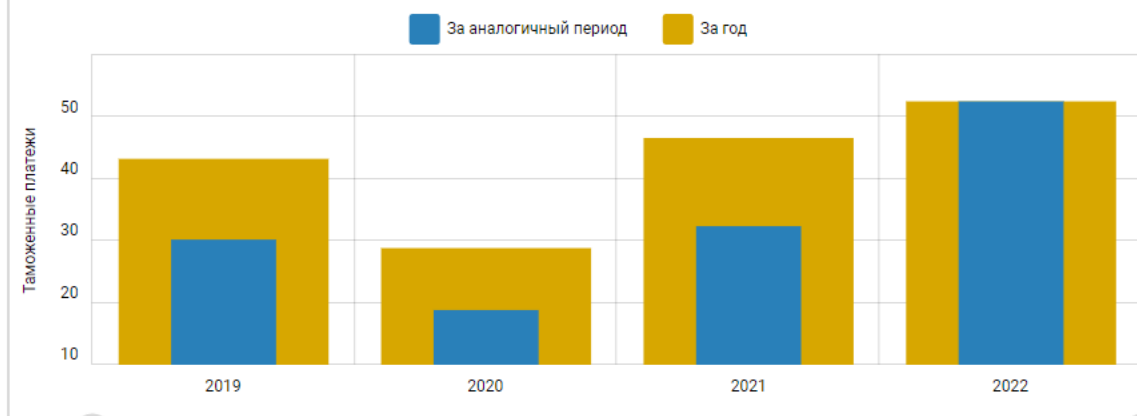
ПОСТУПЛЕНИЯ ТАМОЖЕННЫХ ПЛАТЕЖЕЙ В РАЗРЕЗЕ ТАМОЖЕННЫХ ОРГАНОВ, млн.сом



Период: 01.10.2022-31.10.2022

Данные на: 01.10.2022 17:02:49

Динамика поступлений таможенных платежей за год и аналогичный период, млрд.сом



Период: 01.01.2022-31.10.2022

Данные на: 01.10.2022 17:02:49



Электронный пункт пропуска

- Информационная пан...
- Исследование време...
- Транспортные средс...
- РПМ
- Весы
- Единое окно
- ИДК
- Транзитные деклара...
- Таможня
- Справочники
- Настройки графиков
- Профайл

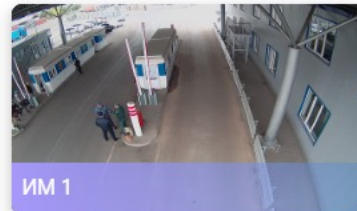
СИСТЕМА ВИДЕО НАБЛЮДЕНИЯ



ИМ Въезд



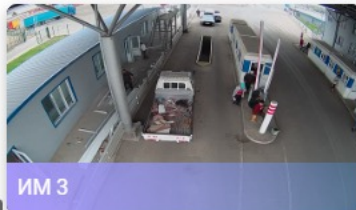
СВН РПМ



ИМ 1



ИМ 2



ИМ 3



СВН ИДК



СВН Въезд



СВН Въезд ворота



ИМ Въезд

ФИЛЬТРЫ

Выберите МППП:

Достук

Выберите направление:

Импорт

Дата и Время:

2022-10-01 00:00:00 - 2022-10-01 23:59:59

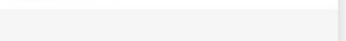
Номер АТС:

МАРШРУТ АТС: 40S290QA

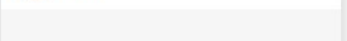
1 Камера въезда



2 РПМ



3 Весы



4 Единое окно



ВСЕ ТРАНСПОРТНЫЕ СРЕДСТВА

Грузовик

АТС	Прибытие	Отбытие	Общее время проезда
40S290QA	2022-10-01 11:26:45	2022-10-01 11:44:53	18 мин. 8 сек.
03699AAB	2022-10-01 11:23:09	2022-10-01 11:29:28	6 мин. 19 сек.
06290AFT	2022-10-01 11:20:29	2022-10-01 11:23:26	2 мин. 57 сек.
06778AFT	2022-10-01 11:15:34	2022-10-01 11:21:39	6 мин. 5 сек.
06017AGD	2022-10-01 11:15:09	2022-10-01 11:20:27	5 мин. 18 сек.
60926DBA	2022-10-01 10:52:28	2022-10-01 11:08:24	15 мин. 56 сек.
06355ADM	2022-10-01 10:50:37	2022-10-01 10:57:04	6 мин. 27 сек.
02744ACL	2022-10-01 10:35:41		
01A152NB	2022-10-01 10:34:35	2022-10-01 10:57:21	22 мин. 46 сек.
06577AFD	2022-10-01 10:24:34	2022-10-01 10:37:03	12 мин. 29 сек.
H289TM56	2022-10-01 10:13:14	2022-10-01 10:18:01	4 мин. 47 сек.
04355AGA	2022-10-01 09:54:53	2022-10-01 10:01:10	6 мин. 17 сек.
02897AAG	2022-10-01 09:51:15	2022-10-01 11:47:41	1 ч. 56 мин. 26 сек.
01215AF	2022-10-01 09:45:52		
40B316SA	2022-10-01 08:29:29	2022-10-01 09:18:26	48 мин. 57 сек.
50525QAA	2022-10-01 08:18:49	2022-10-01 08:51:22	32 мин. 33 сек.
85060UAA	2022-10-01 08:18:18	2022-10-01 08:45:53	27 мин. 35 сек.
60608DBA	2022-10-01 07:59:43		
Unknown			

- Профиль
- Сравнительный анализ де...
- Электронные сведения РУ
- Электронные сведения КР
- Сравнительный анализ ПИ
- Предварительное информ...
- Книга контроля доставки т...
- Расхождения
- Портал обмена данными АТС

Грузовая таможенная декларация ТД 1

А ОРГАН ОТПРАВЛЕНИЯ

2 Отправитель/Экспортёр N:		1 Декларация	
СП ООО "AKFA ENGINEERING AND MANAGEMENT"		ЭК 10	
г. Ташкент, Чиланзарский р-н, ул.		3 Доб. лист	4 Отпр. спец
5 Всего товаров	6 Всего мест	7 Справочный номер	
2		12012/20230401/0000809	
8 Получатель N:		9 Лицо ответственное за финансовое регулирование N:	
ООО "GRATUS SERVIS"		ООО "Gratus Servis"	
Ошская область Карасуйский район, а		г. Ташкент, Шайхонтоқурский район,	
1 Страна пер. назн.	11 Торг. стр	12 Общая таможенная стоимость	#
0	KG	70256.63	
14 Декларант N:		15 Страна отправления	15a Код страны отправки
ООО "Gratus Servis"		УЗБЕКИСТАН	860
г. Ташкент, Шайхонтоқурский район,		16 Страна происхождения	17 Страна назначения
		КЫРГЫЗСТАН	КЫРГЫЗСТАН
18 Идентификация и страна регистрации ТС при отправлении/прибытии	19 Конт.	20 Условия поставки	
1: 80R1820A/806326AA 30	860		
21 Идентификация и страна регистрации активного транс. средства на границе		22 Валюта и общая сумма по счету	23 Курс валюты
		USD	69956.63
25 Вид транспорта	26 Вид транспорта	27 Место погрузки/разгрузки	
30	30	28 Финансовые и банковские сведения	
29 Таможня на границе		30 Место досмотра товара	
31 Маркировка и количество - Номера контейнеров - Количество и отличительные особенности		32 Товар	33 Код товара
1. "Алюминиевый профиль окрашенный, полый Aluminium profile, coated, hollow" Height (Высота): 1-1000 mm Width (Шарнира): 1-1000 mm Length (Длина): 6020 mm-1002шт - вес: 3162 кг 2. мест 167, 167 мест 1. "Алюминиевый профиль окрашенный, полый Aluminium profile, coated, hollow" Height (Высота): 1-1000 mm Width (Шарнира): 1-1000 mm Length (Длина): 6020 mm-80шт - вес: 289 кг 2. мест 20, 20 мест 1. "Алюминиевый профиль окрашенный, полый Aluminium profile,		34 Код страны порокс.	35 Вес брутто(кг)
		UZ	13903.000000
		36 Префер-	

Декларация на товары

А ОРГАН ОТПРАВЛЕНИЯ

41762108/020623/0007437

2 Отправитель/Экспортёр N:		1 Декларация	
СП ООО "AKFA ENGINEERING AND MANAGEMENT"		ИМ 40	ЭД
г. Ташкент, Чиланзарский р-н, ул. Байнальминал, дом 16		3 Формы	4 Отпр. спец
		2	0
5 Всего товаров	6 Всего мест	7 Справочный номер	
2	1150		
8 Получатель N: ИНН:		9 Лицо ответственное за финансовое регулирование N: ИНН:00812202010012	
00812202010012		ОБЩЕСТВО С ОГРАНИЧЕННОЙ ОТВЕТСТВЕННОСТЬЮ "БЕНКАМ"	
ОШСКАЯ ОБЛ., КАРА-СУУЙСКИЙ РН., С. АНДИЖАНСКОЕ А/А КАШГАР -КЫШТАК, ПЕР.ЛЕНИНА Д. 35		ОШСКАЯ ОБЛ., КАРА-СУУЙСКИЙ РН., С. АНДИЖАНСКОЕ А/А КАШГАР -КЫШТАК, ПЕР.ЛЕНИНА Д. 35	
ОКПО: 30705755		ОКПО: 30705755	
1 Страна пер. назн.	11 Торг. стр	12 Общая таможенная стоимость	#
0	UZ	6192620.25	
14 Декларант N: ИНН:00812202010012		15 Страна отправления	15a Код страны отпр.
ОШСКАЯ ОБЛ., КАРА-СУУЙСКИЙ РН., С. АНДИЖАНСКОЕ А/А КАШГАР -КЫШТАК, ПЕР.ЛЕНИНА Д. 35 / 0553090520		УЗБЕКИСТАН	860
ОКПО: 30705755		16 Страна происхождения	17 Страна назначения
		УЗБЕКИСТАН	КЫРГЫЗСТАН
18 Идентификация и страна регистрации ТС при отправлении/прибытии		19 Конт.	20 Условия поставки
		0	
21 Идентификация и страна регистрации активного транс. средства на границе		22 Валюта и общая сумма по счету	
1: 80R1820A/806326AA 30		USD	
		23 Курс валюты:	24 Хар-тер сделки
		87.5200	10
25 Вид транспорта	26 Вид транспорта	27 Место погрузки/разгрузки	
30	30	28 Финансовые и банковские сведения	
29 Таможня на границе		30 Место назначения товаров	
41762108		0104/ТПР-190422	
31 Маркировка и количество - Номера контейнеров - Количество и отличительные особенности		32 Товар	33 Код товара
ПРОФИЛИ ПОЛЫЕ ИЗ АЛЮМИНИЕВЫХ СПЛАВОВ / .000000 /		1	760421
		34 Код страны происхождения	35 Вес брутто(кг)
		UZ	13903.00
		36 Префер-	

СПАСИБО

