



Digitalization of Processes in Operations of the Customs Service of the Kyrgyz Republic



Prerequisites



The Decree of the President of the Kyrgyz Republic “On Support for Small and Medium-Size Enterprises”



01

Coordinating body to exercise state control at the border

02

Approval of the Customs Service Development Concept

03

Deployment of the “one stop shop” principle at the border

04

Optimization of processes



Reforms

The Customs Service Development Concept

High quality services

Increased budget revenues

Electronic declaration and auto-release

Simplifying and expediting customs operations

Transparent control and accounting of goods

Implementation of analytical tools



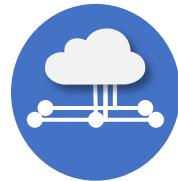


New Digital Platform

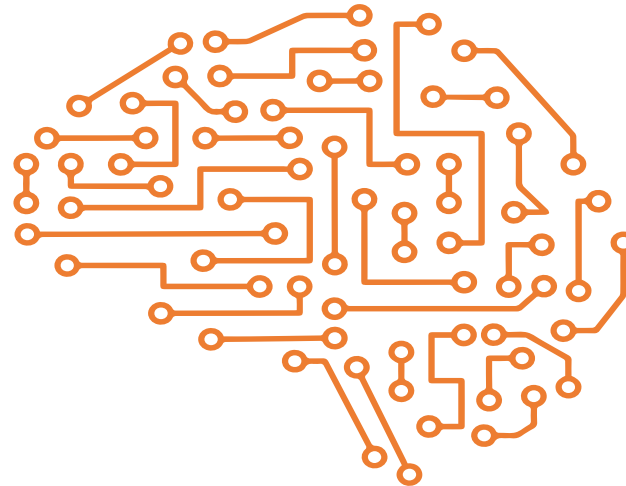
Development of a web-based information system



Establishment of digital customs - "e- Customs"



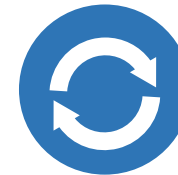
Improved risk management system



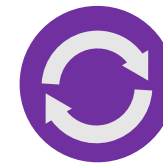
Automation of customs clearance and customs control procedures



Integration of customs and near-customs facilities



Integration of ISs of government regulatory bodies and the Customs Service

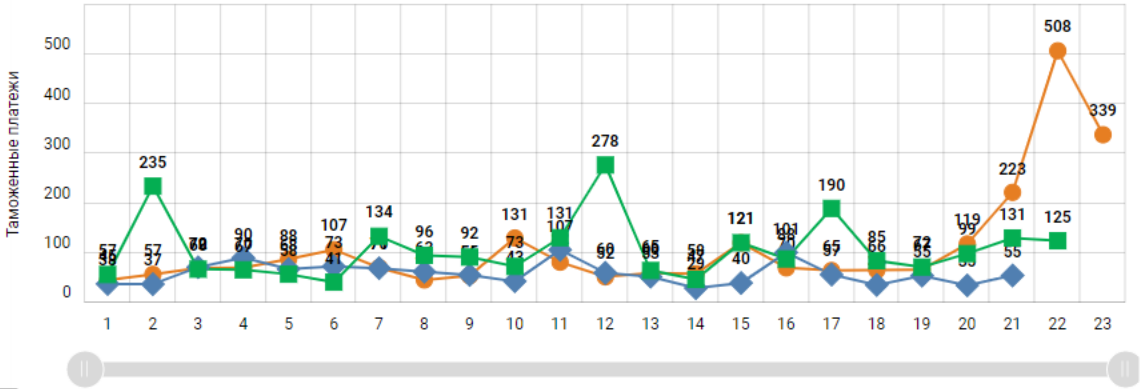


Prior exchange of preliminary data among customs authorities of partner countries

- Ситуационный центр
- Карта
- Автоучет АТС
- Открытые данные
- Весовой мониторинг
- Таможня
- Таможенные платежи
- Справочники
- Настройки графиков
- Профайл
- Администрирование

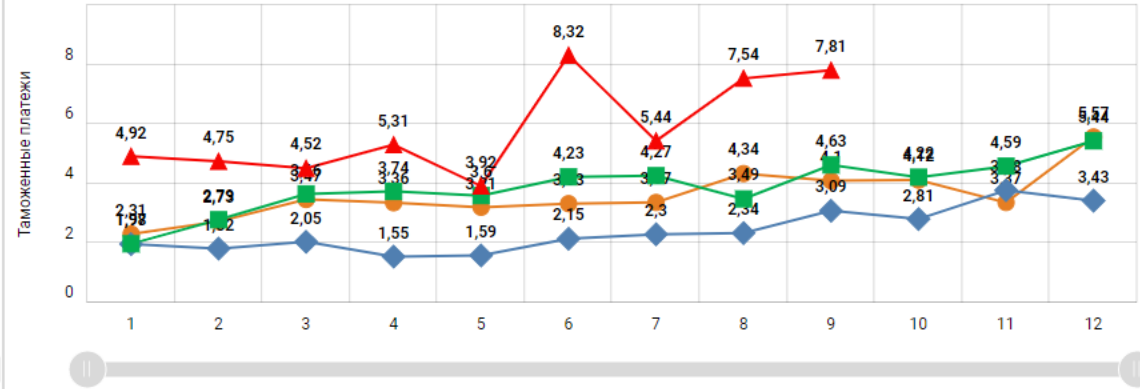
- Мониторинг таможенных сборов
- Мониторинг работы МПТП/МТО
- Мониторинг экспорта/импорта
- Данные по декларациям
- Статистика
- Собираемость
- Вкладки

Динамика поступления таможенных платежей по рабочим дням (без учета пошлины) за 2022 г. в сравнении с 2019-2021 гг., млн.сом



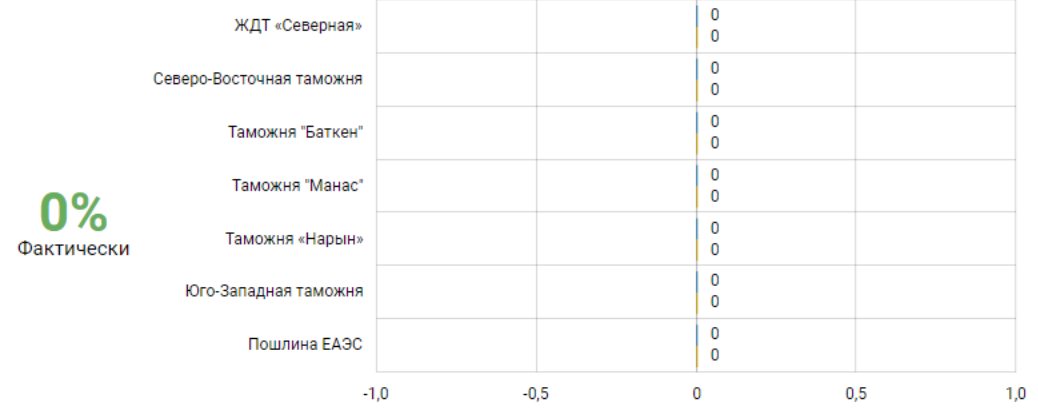
Период: 01.10.2022-31.10.2022 Данные на: 01.10.2022 17:02:49

Динамика поступления таможенных платежей по месяцам за 2022 г. в сравнении с 2019-2021 гг., млрд.сом



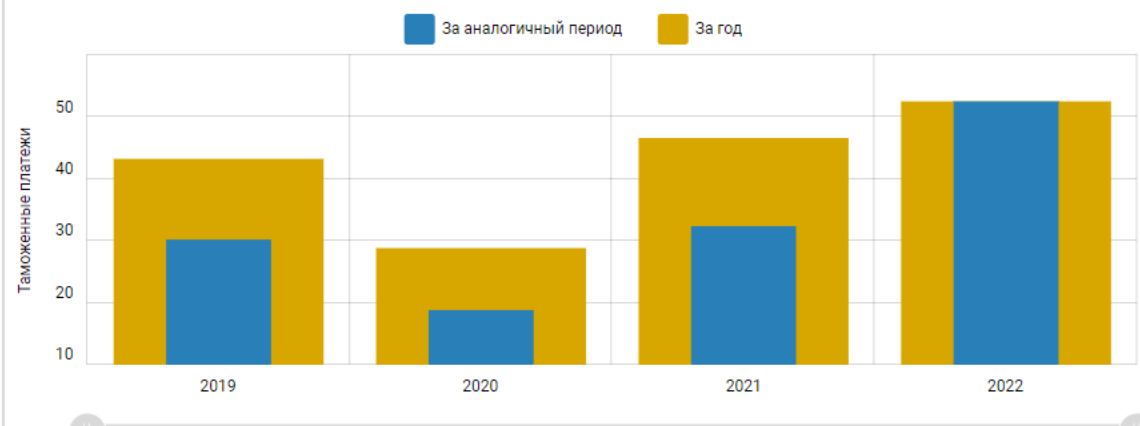
Период: 01.01.2022-31.10.2022 Данные на: 01.10.2022 17:02:49

ПОСТУПЛЕНИЯ ТАМОЖЕННЫХ ПЛАТЕЖЕЙ В РАЗРЕЗЕ ТАМОЖЕННЫХ ОРГАНОВ, млн.сом



Период: 01.10.2022-31.10.2022 Данные на: 01.10.2022 17:02:49

Динамика поступлений таможенных платежей за год и аналогичный период, млрд.сом



Период: 01.01.2022-31.10.2022 Данные на: 01.10.2022 17:02:49

Electronic Border-Crossing Point

- Информационная пан...
- Исследование време...
- Транспортные средс...
- РПМ
- Весы
- Единое окно
- ИДК
- Транзитные деклара...
- Таможня
- Справочники
- Настройки графиков
- Профайл

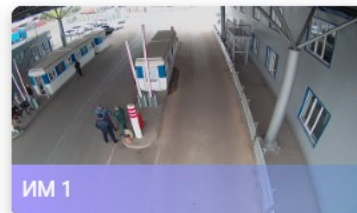
СИСТЕМА ВИДЕО НАБЛЮДЕНИЯ



ИМ Въезд



СВН РПМ



ИМ 1



ИМ 2



ИМ 3



СВН ИДК



СВН Выезд



СВН Выезд ворота



ИМ Выезд

ФИЛЬТРЫ

Выберите МППП:

Достук

Выберите направление:

Импорт

Дата и Время:

2022-10-01 00:00:00 - 2022-10-01 23:59:59

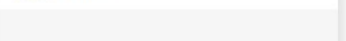
Номер АТС:

МАРШРУТ АТС: 40S290QA

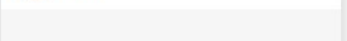
1 Камера въезда



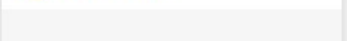
2 РПМ



3 Весы



4 Единое окно



ВСЕ ТРАНСПОРТНЫЕ СРЕДСТВА

Грузовик

АТС	Прибытие	Отбытие	Общее время проезда
40S290QA	2022-10-01 11:26:45	2022-10-01 11:44:53	18 мин. 8 сек.
03699AAB	2022-10-01 11:23:09	2022-10-01 11:29:28	6 мин. 19 сек.
06290AFT	2022-10-01 11:20:29	2022-10-01 11:23:26	2 мин. 57 сек.
06778AFT	2022-10-01 11:15:34	2022-10-01 11:21:39	6 мин. 5 сек.
06017AGD	2022-10-01 11:15:09	2022-10-01 11:20:27	5 мин. 18 сек.
60926DBA	2022-10-01 10:52:28	2022-10-01 11:08:24	15 мин. 56 сек.
06355ADM	2022-10-01 10:50:37	2022-10-01 10:57:04	6 мин. 27 сек.
02744ACL	2022-10-01 10:35:41		
01A152NB	2022-10-01 10:34:35	2022-10-01 10:57:21	22 мин. 46 сек.
06577AFD	2022-10-01 10:24:34	2022-10-01 10:37:03	12 мин. 29 сек.
H289TM56	2022-10-01 10:13:14	2022-10-01 10:18:01	4 мин. 47 сек.
04355AGA	2022-10-01 09:54:53	2022-10-01 10:01:10	6 мин. 17 сек.
02897AAG	2022-10-01 09:51:15	2022-10-01 11:47:41	1 ч. 56 мин. 26 сек.
01215AF	2022-10-01 09:45:52		
40B316SA	2022-10-01 08:29:29	2022-10-01 09:18:26	48 мин. 57 сек.
50525QAA	2022-10-01 08:18:49	2022-10-01 08:51:22	32 мин. 33 сек.
85060UAA	2022-10-01 08:18:18	2022-10-01 08:45:53	27 мин. 35 сек.
60608DBA	2022-10-01 07:59:43		
Unknown			

- Профиль
- Сравнительный анализ де...
- Электронные сведения РУ
- Электронные сведения КР
- Сравнительный анализ ПИ
- Предварительное информ...
- Книга контроля доставки т...
- Расхождения
- Портал обмена данными АТС

Грузовая таможенная декларация ТД 1

А ОРГАН ОТПРАВЛЕНИЯ

2 Отправитель/Экспортёр N:		1 Декларация	
СП ООО "AKFA ENGINEERING AND MANAGEMENT"		ЭК 10	
г. Ташкент, Чиланзарский р-н, ул.		3 Доб. лист	4 Отпр. спец
		5 Всего товаров	6 Всего мест
		2	
		7 Справочный номер	
		12012/20230401/0000809	
8 Получатель N:		9 Лицо ответственное за финансовое регулирование N:	
ООО "Gratus Servis"		ООО "Gratus Servis"	
г. Ташкент, Шайхонтоқурский район,		г. Ташкент, Шайхонтоқурский район,	
1 Страна пер. назн.		11 Торг. стр	12 Общая таможенная стоимость
0		KG	70256.63
14 Декларант N:		15 Страна отправления	15a Код страны отпр.
ООО "Gratus Servis"		УЗБЕКИСТАН	860
г. Ташкент, Шайхонтоқурский район,		16 Страна происхождения	17 Страна назначения
		КЫРГЫЗСТАН	КЫРГЫЗСТАН
18 Идентификация и страна регистрации ТС при отправлении/прибытии		19 Конт.	20 Условия поставки
1: 80R1820A/806326AA 30		860	
21 Идентификация и страна регистрации активного транс. средства на границе		22 Валюта и общая сумма по счету	23 Курс валюты
		860 USD 69956.63	
25 Вид транспорта	26 Вид транспорта	27 Место погрузки/разгрузки	28 Финансовые и банковские сведения
30 На границе	30	Внутри страны	
29 Таможня на границе		30 Место досмотра товара	
31 Маркировка и количество - Номера контейнеров - Количество и отличительные особенности		32 Товар	33 Код товара
		1 N: 7604210000	
1. "Алюминиевый профиль окрашенный, полый Aluminium profile, coated, hollow" Height (Высота): 1-1000 mm Width (Шарнира): 1-1000 mm Length (Длина): 6020 mm-1002шт - вес: 3162 кг 2. мест 167, 167 мест 1. "Алюминиевый профиль окрашенный, полый Aluminium profile, coated, hollow" Height (Высота): 1-1000 mm Width (Шарнира): 1-1000 mm Length (Длина): 6020 mm-80шт - вес: 289 кг 2. мест 20, 20 мест 1. "Алюминиевый профиль окрашенный, полый Aluminium profile,		34 Код страны порокс.	35 Вес брутто(кг)
		UZ	13903.000000
			36 Префер-
			ц

Декларация на товары

А ОРГАН ОТПРАВЛЕНИЯ

41762108/020623/0007437

2 Отправитель/Экспортёр N:		1 Декларация	
СП ООО "AKFA ENGINEERING AND MANAGEMENT"		ИМ 40	ЭД
г. Ташкент, Чиланзарский р-н, ул. Байнальминал, дом 16		3 Формы	4 Отпр. спец
		2	0
		5 Всего товаров	6 Всего мест
		2	1150
		7 Справочный номер	
8 Получатель N: ИНН:		9 Лицо ответственное за финансовое регулирование N: ИНН:00812202010012	
00812202010012		ОБЩЕСТВО С ОГРАНИЧЕННОЙ ОТВЕТСТВЕННОСТЬЮ "БЕНКАМ"	
ОШСКАЯ ОБЛ., КАРА-СУУЙСКИЙ РН., С. АНДИЖАНСКОЕ А/А КАШГАР -КЫШТАК, ПЕР.ЛЕНИНА Д. 35		ОШСКАЯ ОБЛ., КАРА-СУУЙСКИЙ РН., С. АНДИЖАНСКОЕ А/А КАШГАР -КЫШТАК, ПЕР.ЛЕНИНА Д. 35	
0553090520		0553090520	
ОКПО: 30705755		ОКПО: 30705755	
1 Страна пер. назн.		11 Торг. стр	12 Общая таможенная стоимость
0		UZ	6192620.25
14 Декларант N: ИНН:00812202010012		15 Страна отправления	15a Код страны отпр.
ОШСКАЯ ОБЛ., КАРА-СУУЙСКИЙ РН., С. АНДИЖАНСКОЕ А/А КАШГАР -КЫШТАК, ПЕР.ЛЕНИНА Д. 35 / 0553090520		УЗБЕКИСТАН	860
ОКПО: 30705755		16 Страна происхождения	17 Страна назначения
		УЗБЕКИСТАН	КЫРГЫЗСТАН
18 Идентификация и страна регистрации ТС при отправлении/прибытии		19 Конт.	20 Условия поставки
		0	
21 Идентификация и страна регистрации активного транс. средства на границе		FCA НАВОЙСКАЯ ОБЛ.	
1: 80R1820A/806326AA 30		22 Валюта и общая сумма по счету	23 Курс валюты:
		USD 69956.63	87.5200
25 Вид транспорта	26 Вид транспорта	27 Место погрузки/разгрузки	28 Финансовые и банковские сведения
30 На границе		Внутри страны	
29 Таможня на границе		30 Место назначения товаров	
41762108		0104/ТПР-190422	
31 Маркировка и количество - Номера контейнеров - Количество и отличительные особенности		32 Товар	33 Код товара
ПРОФИЛИ ПОЛЫЕ ИЗ АЛЮМИНИЕВЫХ СПЛАВОВ / .000000 /		1 N: 760421	
		34 Код страны порокс.	35 Вес брутто(кг)
			13903.00
			36 Префер-
			ц

THANK YOU

