



# Сессия 2: Цифровизация фитосанитарной сертификации TRACES NT и решение ЭФС (e-Phyto) МККЗР

Конференция ЦАРЭС по ЭФС  
Ташкент, 11-13 сентября 2023 г.

Д-р Элен КЛЯЙН

[helene.klein@ec.europa.eu](mailto:helene.klein@ec.europa.eu)

Руководитель сектора TRACES-IMSOC

**DG SANTE – Блок G3 – Официальный контроль**

Руководящей группы ePhyto МККЗР

Решение ePhyto МККЗР для ЕС



# Содержание

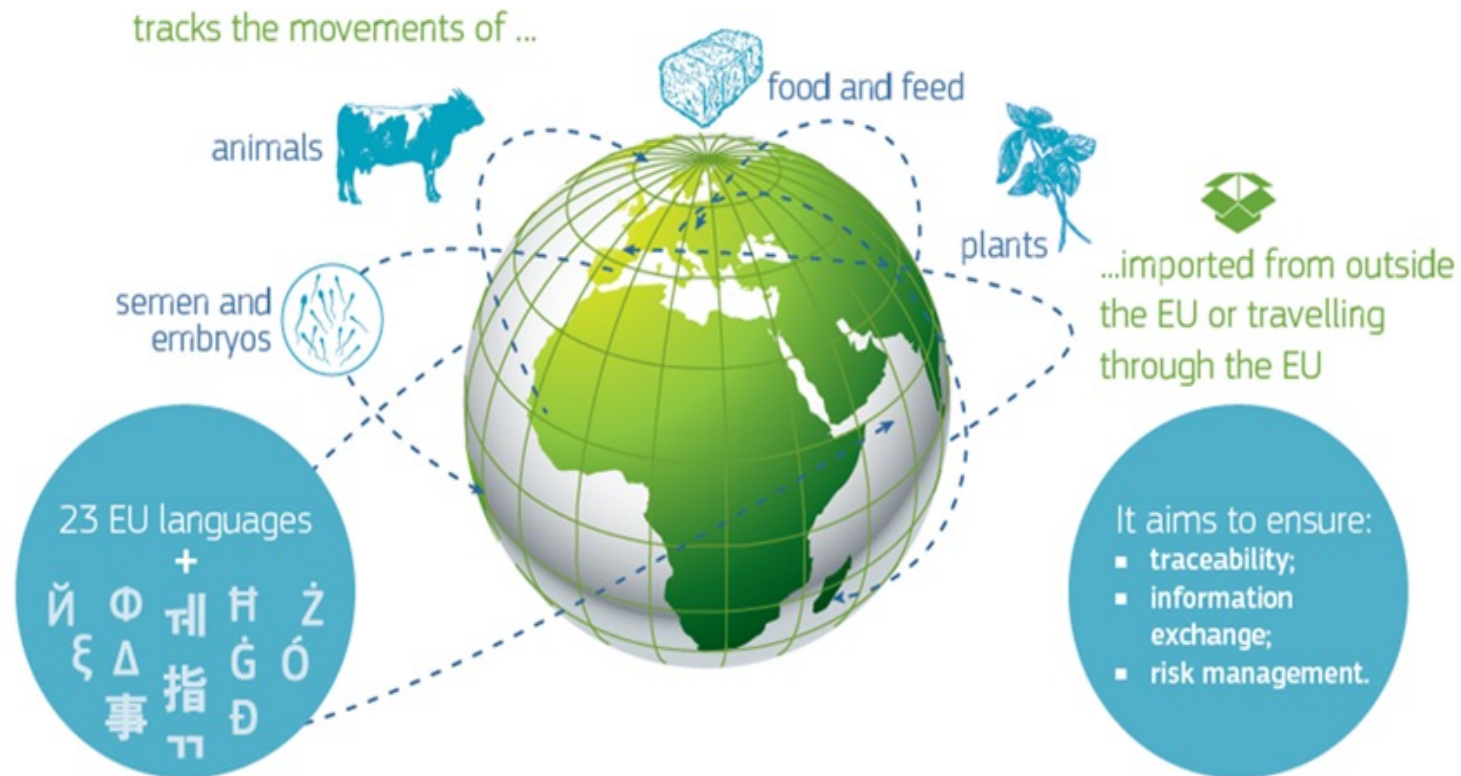
## TRACES и здоровье растений

- что такое TRACES?
- Когда были введены растения?

## Решение TRACES и ePhyto МККЗР

- Выдача электронных фитосанитарных сертификатов (ЭФС) в законодательстве ЕС
- Ключевые функции хаба ePhyto для TRACES
- Положение дел по обмену данными
- Техническая поддержка
- Оставшиеся ключевые задачи

# Что такое TRACES?



2022 год

**93 страны и заморские территории:**

- 27 стран ЕС (+ Никарагуа)
- 65 стран, не входящих в ЕС

**113 690 пользователей**  
2/3 операторов  
1/3 органов власти

**4,6 млн документов**  
57% CHED (23% CHED-PP)  
10% ЭФС МККЗР  
2% Фитосертификатов

**Сертификация СФС (SANTE)**  
Импорт в ЕС живых животных, продуктов животного происхождения, продуктов питания и кормов неживотного происхождения, а также **растений**.  
Внутри ЕС торговля живыми животными и некоторыми продуктами животного происхождения.  
Экспорт из ЕС живых животных, некоторых продуктов животного происхождения и **растений**

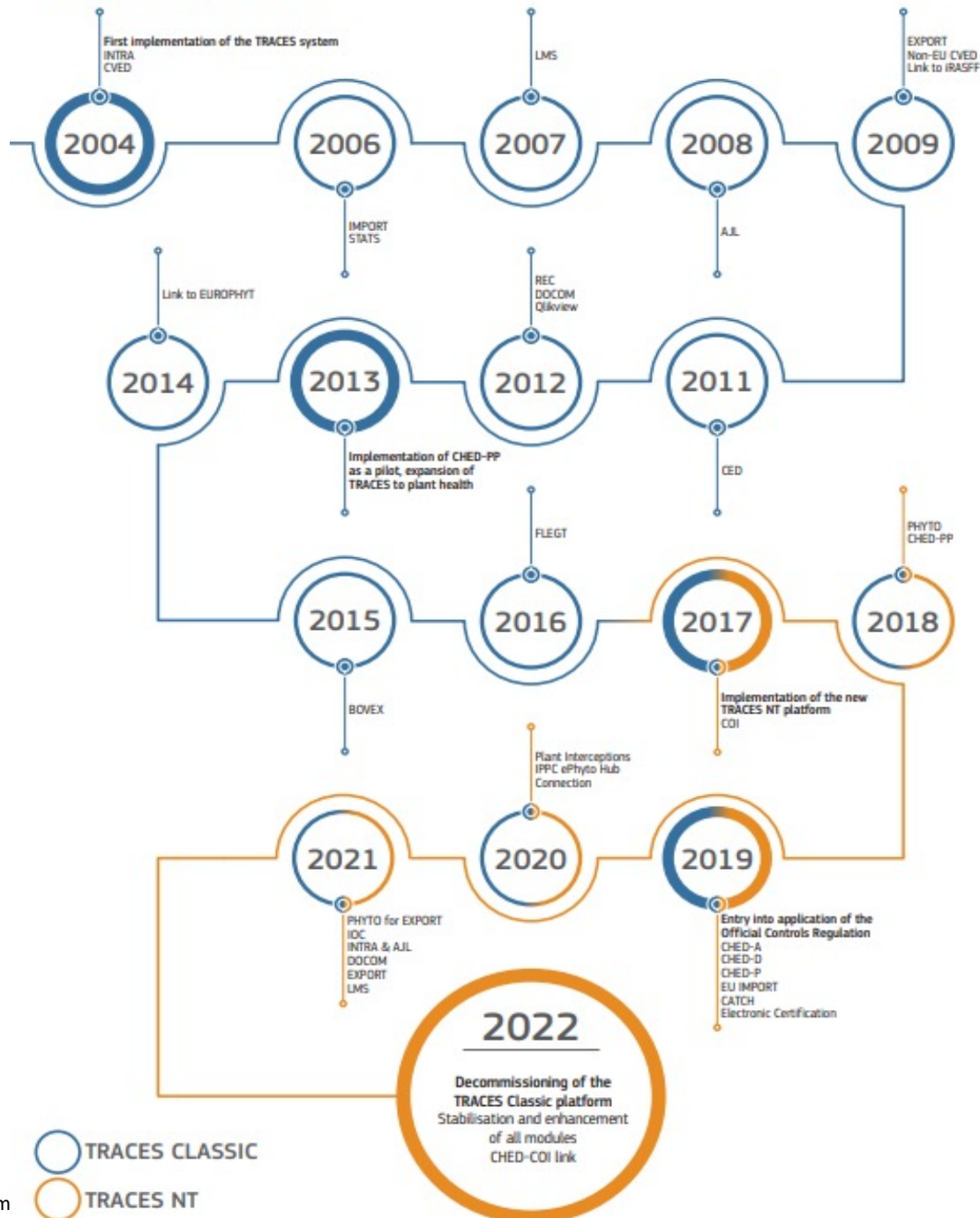
**Пограничное оформление (SANTE) - CHED**

- живые животные
- Продукты животноводства
- продукты питания и корма неживотного происхождения
- растения

**Другие документы**  
COI и OOC (AGRI)  
FLEGT (ENV)  
CATCH (MARE))



## THE TRACES TIMELINE



2013: первый документ для включения растений в TRACES Classic (на добровольной основе).

2018: перенос документов о растениях в TRACES-NT (на добровольной основе)

14 декабря 2019: въездные документы обязательны

Подключение TRACES-NT к Хабу

# Выдача электронных фитосанитарных сертификатов в законодательстве ЕС

## IMSOC и eIDAS (стандарты ЕС для электронной подписи и электронной печати)

### в ЕС

- В TRACES
  - Электронная подпись удостоверяющего лица
  - Усовершенствованная или квалифицированная электронная печать органа выдачи
- в обмен на TRACES (через Хаб)
  - Усовершенствованная или квалифицированная электронная печать органа выдачи (соответствующая eIDAS или эквивалентная – цифровой сертификат, выданный TSP, не входящим в «список доверенных лиц ЕС»)

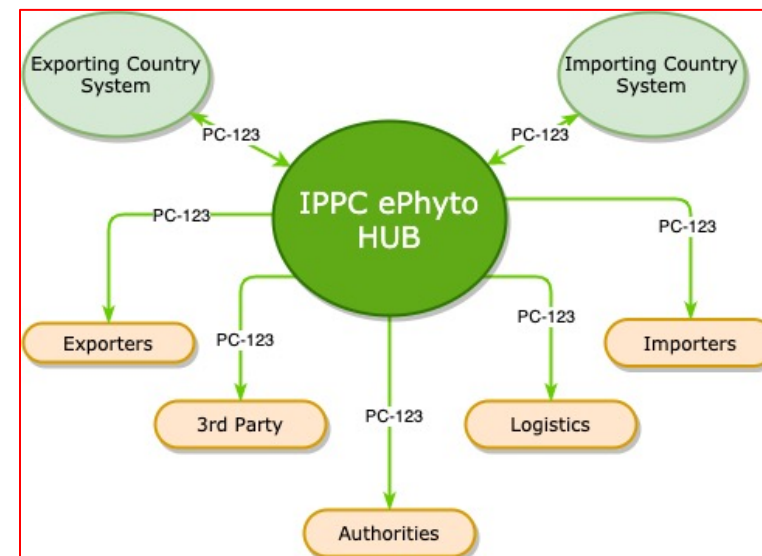
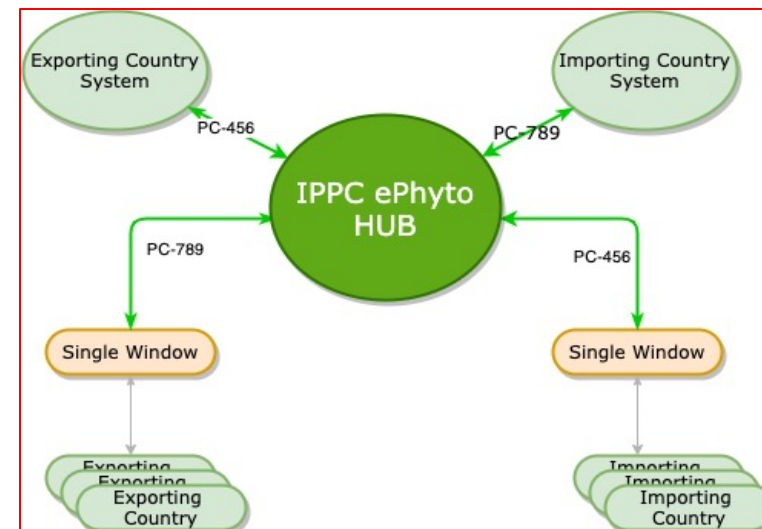
### из ЕС

- В TRACES (и передается через Хаб)
  - Электронная подпись удостоверяющего лица;
  - Усовершенствованная или квалифицированная электронная печать органа выдачи;
- в системах государств-членов в обмен на TRACES (и передается через Хаб)
  - Электронная подпись удостоверяющего лица;
  - Передается в TRACES в момент подписания и передачи с печатью усовершенствованной или квалифицированной электронной печати органа выдачи.



## Ключевые функции хаба ЭФС для TRACES

- **Канал делегирования:** системы «единого окна» могут обрабатывать отправку/получение ЭФС от имени стран, которыми они управляют.
  - Страны могут отправлять ЭФС в любые государства-члены через ХАБ, и сообщение будет получено Traces и доставлено в предполагаемое государство-член.
  - Любые государства-члены могут отправлять ЭФС в страны из или через Traces, и сообщение будет отправлено Traces через ХАБ и доставлено в предполагаемую страну-импортер.
- **Канал переадресации:** страна может указать нескольких получателей в пакете ЭФС при отправке его в страну назначения.
- **Реализация электронной подписи в GeNS**



## Состояние обмена данными: ЭФС МККЗР для ЕС (Швейцария +Никарагуа)

- TRACES подключен к Хабу через единое соединение с мая 2020 года для всех стран-членов, Швейцарии и Никарагуа;
- > 1 265 000 (Э)ФС с момента подключения;
- > 42 000 (Э)ФС в августе 2023 г.;
- ~1/4 ежемесячных обменов Хаба;
- До более 2000 (Э)ФС в день;
- **28** третьих стран отправляют данные в Производство (**6** в безбумажном режиме);
- Отправка данных тестирования в третьи страны: *Узбекистан*, Танзания, Новая Зеландия, Австралия.

# Состояние обмена данными: фитосертификаты для ЕС

ЭФС, заменяющие бумажные фитосертификаты			Обязательные бумажные фитосертификаты
Производимые внутри TRACES-NT	данные, передаваемые через Хаб		данные, передаваемые через Хаб
Гваделупа	Аргентина	Кения	Мадагаскар
Французская Гайана	Камерун	Мексика	Непал
Мартиника	Чили	Марокко	Иордания
Майотта	Колумбия	Новая Зеландия	Гайана
остров Реюньон	Коста-Рика	Панама	Багамы
Тунис	Доминиканская Республика	Самоа	Индонезия
Великобритания (Великобритания)	Фиджи	Сенегал	
	Гватемала	Южная Африка	
	Израиль	Шри-Ланка	
	Кот-д'Ивуар	Уганда	
	Ямайка	США	



## Состояние дел по обмену данными: фитосертификаты из ЕС

- **Экспортные фитосертификаты «производимые внутри TRACES»**

- постепенно используется Францией, Кипром, Венгрией, Мальтой, Данией, Италией, Португалией, Польшей, Швецией с начала февраля 2021 года;
- ~ 57280 ЭФС в 2023 г.
- возможен безбумажный режим
- страны, получающие/принимающие ЭФС ЕС через Хаб: США, Аргентина, Коста-Рика, Чили, Марокко, Мексика.

- **Экспортные фитосертификаты «поданные в TRACES»**

Обеспокоенность государств-членов, использующих национальную систему

- на данный момент около 6000 ЭФС - отправлено в Аргентину, США, Чили, Коста-Рику, Панаму, Перу, Мексику и Великобританию.
- Нидерланды с конца 2022 года - на данный момент около 10 500 ЭФС отправлено в различные пункты назначения.
- Германия с 15 марта 2023 г. – около 1100 ЭФС в США.
- Ирландия с 31 мая 2023 г. – около 350 ЭФС в США, Великобританию, ЮАР, Марокко, Южную Корею, Австрию.
- Бельгия еще не в производстве
- Литва и Латвия выразили заинтересованность

# Техническая поддержка

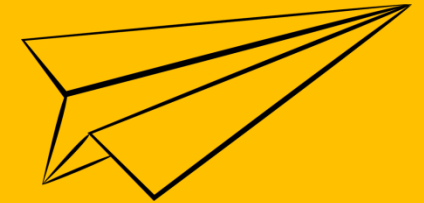
По вопросам обмена информацией с ЕС и TRACES обращаться по эл.адресу [sante-traces@ec.europa.eu](mailto:sante-traces@ec.europa.eu) .

- Рекомендации по фитосертификатам в ЕС
  - Тестирование входящих сообщений в UAT перед отправкой данных в производство;
  - Соответствие рекомендациям МККЗР по ePhyto;  
[https://www.ephytoexchange.org/doc/mapping/Mapping\\_ISPM\\_12\\_to\\_ePhyto\\_standard\\_Export\\_certificate\\_V.2.pdf](https://www.ephytoexchange.org/doc/mapping/Mapping_ISPM_12_to_ePhyto_standard_Export_certificate_V.2.pdf)
  - Использование методов, предоставленных МККЗР, для верификации структуры XML перед отправкой;
  - Учет сообщений об ошибках, вызванных TRACES («доставлено, но нечитабельно»).
- Рекомендации по фитосертификатам из ЕС
  - От государств-членов, использующих TRACES: команда TRACES может предоставить образцы в UAT для стран, желающих протестировать входящие сообщения в свои национальные системы – обмен письмами для подтверждения даты внедрения;
  - От государств-членов, использующих свои собственные национальные системы: связаться напрямую со своими контактными лицами, чтобы организовать тестирование и согласовать дату внедрения.

## Оставшиеся ключевые задачи

- Признание, что решение ePhyto не гарантирует соблюдение фитосанитарных требований стран.
- Достижение безбумажного режима:
  - Способность стран подписывать в цифровом виде XML для фитосертификатов в ЕС (национальные системы и geNS)
  - Принятие ЭФС из ЕС
    - ✓ «Правовые» ограничения
    - ✓ «Техническая» принятие: ожидается подключение Хаба и разработка национального интерфейса для обработки данных сертификации (включая подписанные данные), онлайн верификация сертификатов TRACES или сертификатов в формате pdf с электронной подписью (Великобритания, Норвегия)
    - ✓ Состояние дел: безбумажный подход достигнут с некоторыми торговыми партнерами – двусторонние контакты государств-членов заменены координацией СОМ.

# Спасибо



[sante-traces@ec.europa.eu](mailto:sante-traces@ec.europa.eu)

<https://webgate.ec.europa.eu/tracesnt/index>

[https://food.ec.europa.eu/animals/traces\\_en#about-traces](https://food.ec.europa.eu/animals/traces_en#about-traces)

Тел.: +32 2 297 63 50

