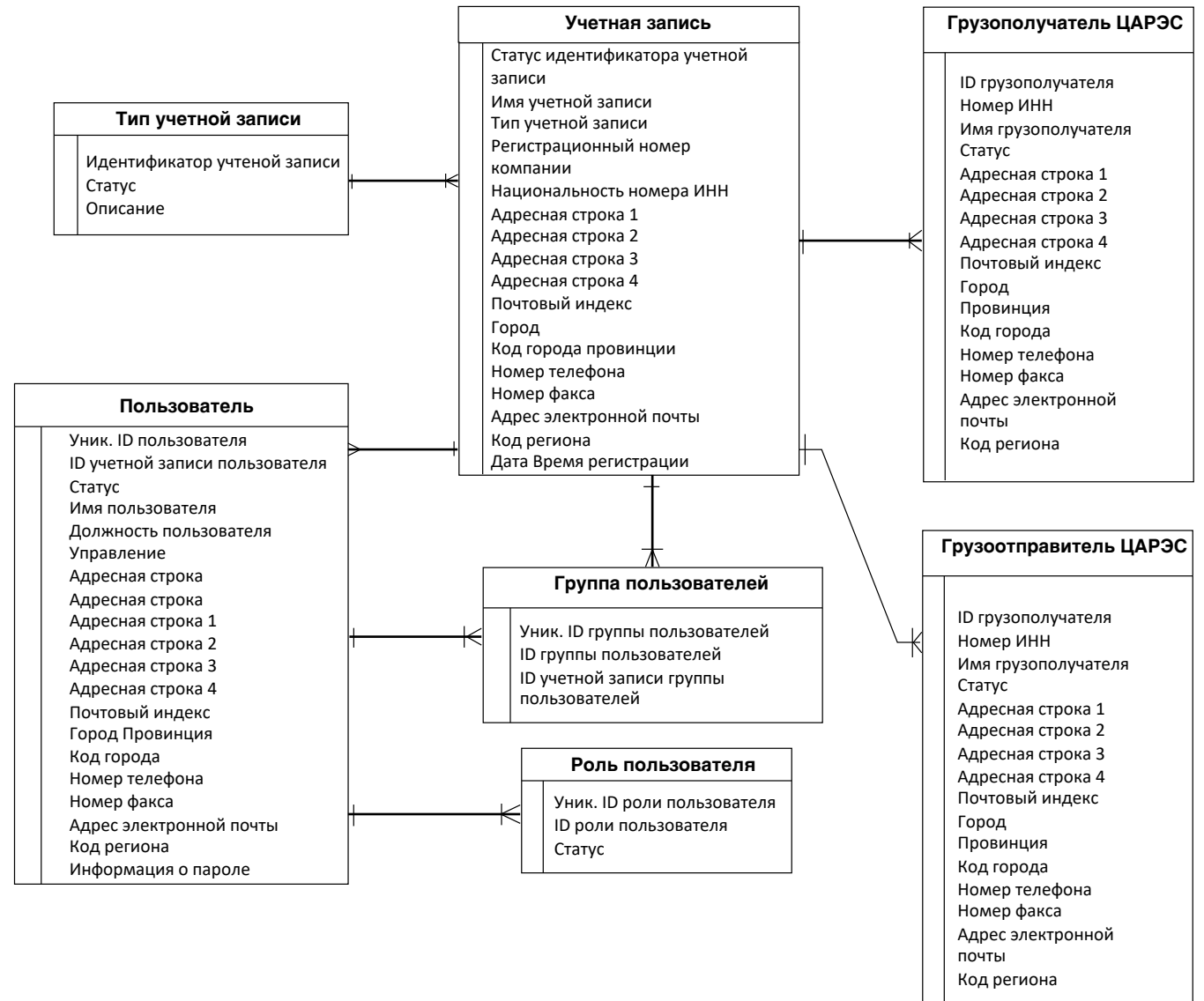


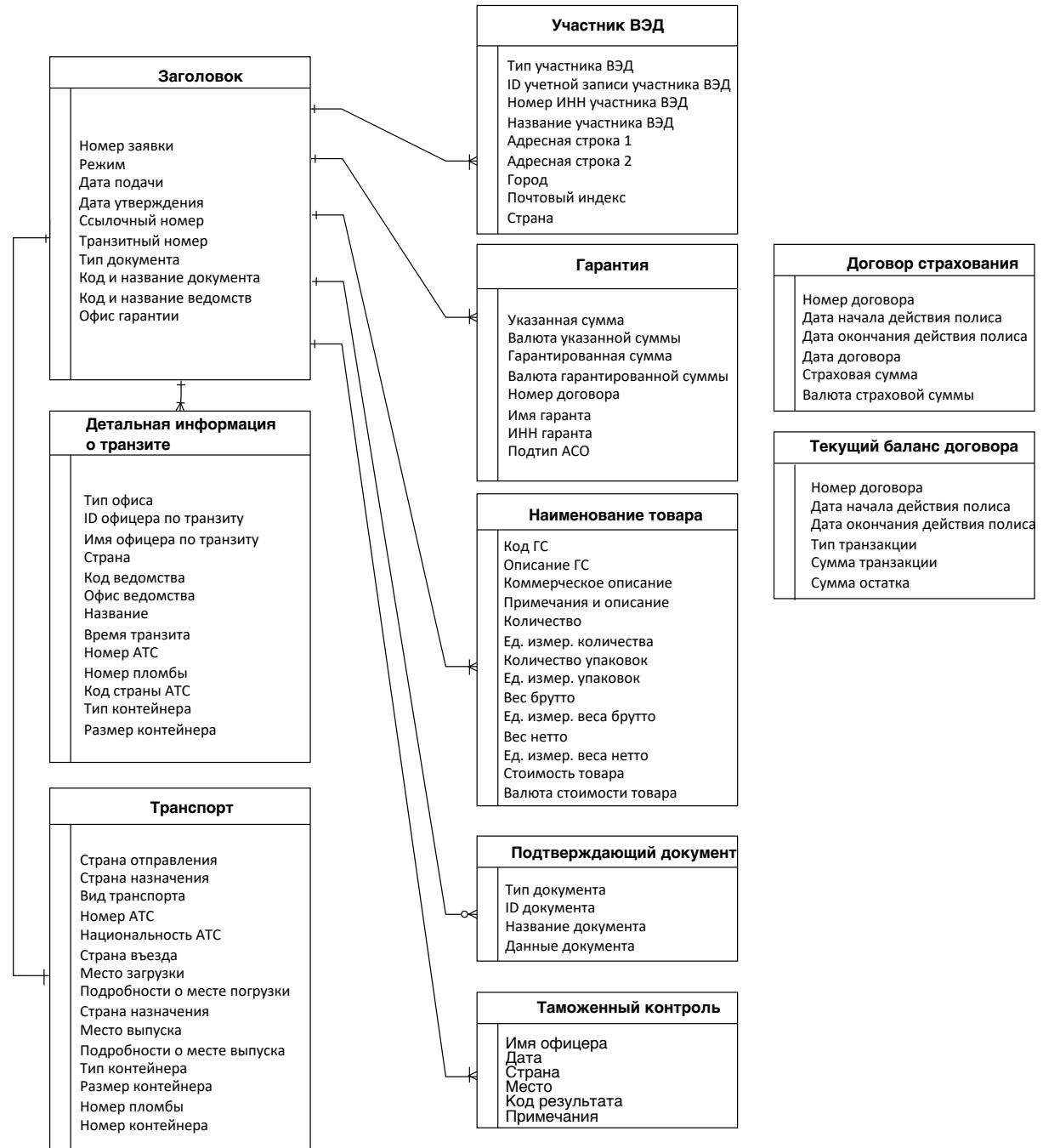


Усовершенствованная транзитная система ЦАРЭС (УТСЦ) –
сравнение моделей данных

Учетная запись пользователя и таблицы пользователей



Таблицы транзитных документов и гарантийных контрактов



Сравнение с НКТС/NCTS



Заголовок декларации

Поле	Обязательное или Необязательное или Зависимое	Требуемая информация	Номер поля SAD	Размер поля Альфа (A) Числовой (N)	
Местный ссылочный номер (LRN)	O	Местный ссылочный номер – это уникальный номер, который декларант присваивает каждой отдельной транзитной декларации. Он должен быть уникальным для каждой декларации.	7	22 AN	35AN
Дата декларации	O	Ввести текущую дату, датирование более поздним числом не допускается НКТС.	50/ 54	8 N	19AN
Тип декларации	O	Ввести тип декларации, например T1/T2/T2F. Если товары имеют смешанный статус, например T1 и T2, вставьте здесь T-, а в полях «Наименования товаров» укажите статус отдельных наименований. (См. Таблицу 1, Экран 4)	1	5 AN	-
Место декларации	O	Ввести местоположение, где составляется декларация.	54	35 AN	35AN
Страна отгрузки	3	Ввести код страны (См. Приложение 1 для списка кодов.) ПРИМЕЧАНИЕ: Это поле не заполняется, когда: <ul style="list-style-type: none">В декларации с несколькими наименованиями, где задекларировано более одной страны отгрузки. В таких случаях коды стран отгрузки должны вводиться в полях «Наименование товаров». (Таблица 1, Экран 4)	15/ 15a	2 A	2AN
Офис отправлен ия	O	Ввести код таможенного офиса. (См. Приложение 6). Эти коды доступны по адресу http://europa.eu.int/comm/taxation_customs/dds/en/csrdhome.htm	C	8 AN	35AN
Страна назначения	O	Ввести код для страны назначения для транзитного перемещения (См. Приложение 1). ПРИМЕЧАНИЕ. Это поле не заполняется, когда декларируется более одной страны назначения. В таких случаях коды для стран назначения должны вводиться в поле «Наименование товаров» (Таблица 1 Экран 4).	17a	2 A	2AN
Офис пункта назначения	O	Ввести код офиса таможни пункта назначения. Эти коды доступны по адресу http://europa.eu.int/comm/taxation_customs/dds/en/csrdhome.htm	53	8AN	35AN
Офис транзита	N	Ввести код таможенного офиса(ов) транзита. Эти коды доступны по адресу http://europa.eu.int/comm/taxation_customs/dds/en/csrdhome.htm ПРИМЕЧАНИЕ. Это поле необходимо заполнять, когда товары перемещаются в страну ЕАСТ или через нее, а также через страну, не входящую в ЕС/EFTA.	51	8AN	35AN
Результат контроля	3	Здесь должен быть введен код «А1», когда инициируется нормальная процедура транзита. Здесь должен быть введен код «А3», когда Уполномоченным грузоотправителем инициируется упрощенная процедура транзита.	Д	2 AN	35AN
Лимит времени	3	Это поле используется для установки ограничения по дате транзитного перемещения, которое должно быть представлено в указанном офисе назначения. Это поле должно быть заполнено при инициировании транзита с использованием упрощенной процедуры.	Д	8 N	-

Подробная информация об участниках ВЭД

То же самое для грузоотправителя, грузополучателя, принципала и представителя

Поле	Обязательное Необязательное или Зависимое	Требуемая информация	Номер поля SAD	Размер поля Альфа (A) Числово й (N)	
ГРУЗОТПРАВИТЕЛЬ					
ИНН	Н	Идентификационный номер участника ВЭД (ИНН) — это уникальный идентификационный номер грузоотправителя. Для участников ВЭД Ирландии это их номер для НДС.	2	17 AN	35AN
Название	О	Ввести торговое название грузоотправителя.	2	35 AN	
Улица и номер	О	Ввести соответствующую подробную информацию из адреса грузоотправителя.	2	35 AN	64AN x 3
Почтовый код	О	Ввести соответствующую подробную информацию из адреса грузоотправителя. Если у участника ВЭД нет почтового кода, то в соответствующее поле необходимо ввести Н/П.	2	9 AN	10AN
Город	Оя	Ввести соответствующую подробную информацию из адреса грузоотправителя (город или населенный пункт)	2	35 AN	15AN
Код страны	О	Ввести соответствующий код страны (См. Приложение 1)	2	2 A	2AN
ГРУЗОЛУЧАТЕЛЬ					
ИНН	Н	Идентификационный номер участника ВЭД (ИНН) — это уникальный идентификационный номер грузополучателя. участников ВЭД Ирландии это их номер для НДС.	8	17 AN	35AN
Название	О	Ввести торговое название грузополучателя.	8	35 AN	
Улица и номер	О	Ввести соответствующую подробную информацию из адреса грузополучателя.	8	35 AN	64AN x 3
Почтовый код	О	Ввести соответствующую подробную информацию из адреса грузополучателя. Если у участника ВЭД нет почтового кода, то в соответствующее поле необходимо ввести Н/П.	8	9 AN	10AN
Город	О	Ввести соответствующую подробную информацию из адреса грузополучателя (город или населенный пункт).	8	35 AN	15AN
Код страны	О	Ввести соответствующий код страны (См. Приложение 1)	8	2 A	2AN

Подробная информация об участниках ВЭД

То же самое для грузоотправителя, грузополучателя, принципала и представителя

Поле	Обязательное Необязательное или Зависимое	Требуемая информация	Номер поля SAD	Размер поля Альфа (A) Числовой (N)
ПРИНЦИПАЛ				
ИНН	О	Идентификационный номер участника ВЭД (ИНН) является уникальным идентификационным номером принципала. Для участников ВЭД Ирландии это их номер для НДС.	50	17 AN
Название	3	Ввести торговое название принципала.	50	35 AN
Улица и номер	3	Ввести соответствующую подробную информацию из адреса принципала.	50	35 AN
Почтовый код	3	Ввести соответствующую подробную информацию из адреса принципала. Если у участника ВЭД нет почтового кода, то в соответствующее поле необходимо ввести Н/П.	50	9 AN
Город	3	Ввести соответствующую подробную информацию из адреса принципала (город или населенный пункт).	50	35 AN
Код страны	3	Ввести соответствующий код страны (См. Приложение 1).	50	2 A
ПРЕДСТАВИТЕЛЬ				
Имя	3	Это поле следует использовать в том случае, если принципал использует уполномоченного представителя для составления декларации. Ввести имя представителя. **	50	35 AN
Полномочия	Н	Ввести полномочия представителя текстом в свободной форме.	50	35 AN

35AN

64AN x 3

10AN

15AN

2AN

-

-

Подробная информация о товаре

Общее количество товаров, местонахождение товаров и транспортные средства

Поле	Обязательное Необязательное или Зависимое	Требуемая информация	Номер поля SAD	Размер поля Альфа (A) Числовой (N)	
Всего товаров					
Наименования	O	Укажите общее количество наименований, охваченных транзитной декларацией. Рекомендуется, чтобы общее число наименований в транзитной декларации DTI не превышало тридцати (30) во избежание задержек при передаче сообщений.	5	5 N	3N
Общая масса	O	Вставить общую массу в килограммах всех товаров, охваченных транзитной декларацией, включая их упаковку, но исключая контейнеры или транспортное оборудование.	35	11,3 N	16,3N
Всего упаковок	3	Вставить общее количество упаковок для всех наименований, охваченных транзитной декларацией.	6	7 N	8N
Контейнер	N	Если товары, охваченные транзитной декларацией находятся в контейнере, отметьте это поле.	19	1 N	1A
Местоположение товара					
Код согласованного местоположения	3	Этот поле не надо заполнять, если используется Обычная или Упрощенная процедура.	30	17 AN	-
Согласованное местоположение товаров	3	Этот поле не надо заполнять, если используется Обычная или Упрощенная процедура.	30	17 AN	-
Таможенное дополнительное место	3	Этот поле не надо заполнять, если используется Обычная или Упрощенная процедура.		17 AN	-
Код авторизованного местоположения товаров	3	Ввести "ОСНОВНОЕ" в качестве кода авторизованного местоположения товаров при использовании упрощенной процедуры. ПРИМЕЧАНИЕ: Это поле будет доступно, только когда используется код «А3» результатов контроля (Таблица 1 Экран 1). Это поле не надо заполнять, если используется Обычная процедура.	30	17 AN	-
Место погрузки	N	Использование этого поля является необязательным для товаров, перемещаемых между государствами-членами Сообщества.	27	17 AN	35AN

Подробная информация о товаре

Общее количество товаров, местонахождение товаров и транспортные средства

Поле	Обязательное Необязательное или Зависимое	Требуемая информация	Номер поля SAD	Размер поля Альфа (A) Числовой (N)	
Транспортные средства					
Тип материковых перевозок	N	Ввести числовой код для используемого транспортного средства (См. Приложение 8).	26	2 N	35AN
Тип перевозок на границе	N	Ввести числовой код для используемого транспортного средства при выезде их таможенной Сообщества (См. Приложение 8).	25	2 N	35AN
Идентификация транспортного средства, пересекающего границу	3	Ввести идентификацию транспортного средства, на которое погружены товары, охваченные декларацией в Офисе отправления.	21	27 AN в рамках	255AN
Идентификация транспортного средства при отправлении	3	Ввести название судна, префикс и номер самолета или регистрационный номер автотранспортного средства, на которое непосредственно погружены товары, когда они вывозятся из пункта отправления. ПРИМЕЧАНИЕ: Для того, чтобы участник ВЭД в рамках упрощенной процедуры получил автоматический выпуск транзита, этот поле должно быть заполнено.	18	27 AN	255AN
Национальность транспортного средства при отправлении	3	Ввести код страны для национальности транспортного средства при отправлении (см. Приложение 1).	18	2 A	35AN
Тип транспортного средства, пересекающего границу	N	Ввести код транспортного средства, пересекающего границу (см. Приложение 8).	21	2 N	35AN
Национальность транспортного средства, пересекающего границу	3	Ввести код страны для национальности транспортного средства, которое будет использоваться при выезде из Таможенной территории Сообщества (см. Приложение 1)	21	2 A	35AN

Информация о товарах

Подробная информация о товаре, подробная информация об упаковке и т. д.

Подтверждающие документы

Поле	Обязательное Необязательное или Зависимое	Требуемая информация	Номер поля SAD	Размер поля Альфа (A) Числовой (N)	
Упаковки					
Тип упаковки	O	Ввести соответствующий код для используемого типа упаковки (см. Приложение 4).	31	3 AN	3AN
Пометки и количество упаковок	3	Ввод данных (текст и/или цифры) в это поле является обязательным, если только тип упаковки не является «навалом» или «неупакованный / без упаковки», когда это является необязательным (см. Приложение 4).	31	42 AN	1024AN
Число упаковок	3	Ввести количество задействованных упаковок, если только тип пакета не является «навалом» или «неупакованный/без упаковки», когда ввод данных в это поле является необязательным	31	5N	8N
Номер контейнера	O	Если ячейка "контейнер" уже была отмечена галочкой на экране «Детальная информация» (Таблица 1 Экран 3), ввести номер контейнера здесь.	31	17 AN	255AN
Особенные упоминания					
Данные, требуемые для этого поля, это то, что в настоящее время вводится в ячейку 44 бумажной декларации. Участник ВЭД, инициирующий транзит, должен записать детальную информацию о гарантии в этих двух полях.					
Дополнительный идентификатор	O	Ввести соответствующий 3-значный код, чтобы указать тип используемой экспортной транзакции. Участники ВЭД должны указать подробную информацию о сумме гарантии в сообщении IE15. Чтобы сделать это, в этом поле необходимо ввести код «CAL».	44	3 AN	-
Дополнительная информация	O	Ввести свободный текст в этом поле, чтобы указать любые связанные экспортные документы или электронные экспортные декларации. Участник ВЭД должен ввести детальную информацию о сумме обязательства в это поле. Формат для ввода сведений о гарантии следующий: СУММА/ВАЛЮТА/ГРН (например, 199,99EUR05IE0011200000001)	44	70 AN	-
Представленные сертификаты					
Тип сертификата	N	Ввести соответствующий код (см. Приложение 5) для любых представленных документов или сертификатов.	44	3 AN	35AN
Ссылочный номер сертификата	N	Ввести ссылочный номер представленного сертификата или документа.	44	20 AN	35AN
Дополнение к информации	N	Ввести любую дальнейшую требуемую информацию.	40	26 AN	-
Предыдущий сертификат					
Тип предыдущего сертификата	O	Ввести код для любого предыдущего транзитного документа(ов) на товар, включенный в декларацию (например T2, T2Л, T2Ф, T2LF, T2СIM, T2TIR).	40	6 AN	-
Ссылочный номер предыдущего сертификата	O	Ввести ссылочный номер любого предыдущего транзитного сертификата/ документа.	40	20 AN	-
Дополнение к информации	N	Ввести текст свободной формы о любой дальнейшей требуемой информации.	40	26 AN	-

Информация о товарах

Подробная информация о товаре, подробная информация об упаковке и т. д.

Подтверждающие документы

Поле	Обязат-ное Необязат-е или Зависимое	Требуемая информация	Номер поля SAD	Размер поля Альфа (A) Числово й (N)	
Пакеты					
Тип упаковок	O	Ввести соответствующий код для импользуемого типа упаковки (см. Приложение 4).	31	3 AN	3AN
Пометки и количество упаковок	3	Ввод данных (текст и/или цифры) в это поле является обязательным, если только тип упаковки не является «навалом» или «неупакованный / без упаковки», когда это является необязательным (см. Приложение 4).	31	42 AN	1024AN
Число упаковок	3	Ввести количество задействованных упаковок, если только тип пакета не является «навалом» или «неупакованный/без упаковки», когда ввод данных в это поле является необязательным	31	5N	8N
Номер контейнера	O	Если ячейка "контейнер" уже была отмечена галочкой на экране «Детальная информация» (Таблица 1 Экран 3), ввести номер контейнера здесь.	31	17 AN	255AN
Особенные упоминания					
Данные, требуемые для этого поля, это то, что в настоящее время вводится в ячейку 44 бумажной декларации. Участник ВЭД, иницирующий транзит, должен записать детальную информацию о гарантии в этих двух полях.					
Дополнительный ИДЕНТИФИКАТОР	O	Ввести соответствующий 3-значный код, чтобы указать тип используемой экспортной транзакции. Участники ВЭД должны указать подробную информацию о сумме гарантии в сообщении IE15. Чтобы сделать это, в этом поле необходимо ввести код «CAL».	44	3 AN	-
Дополнительная информация	O	Ввести свободный текст в этом поле, чтобы указать любые связанные экспортные документы или электронные экспортные декларации. Участник ВЭД должен ввести детальную информацию о сумме обязательства в это поле. Формат для ввода сведений о гарантии следующий: СУММА/ВАЛЮТА/ГРН (например, 199,99EUR05IE0011200000001) Входить бесплатно текст в это поле к идентифицировать любой связанный экспортные документы или электронные экспортные декларации. Торговцы должен вход подробности из тот количество из тот обязанность в это поле. Формат ввода сведений о гарантии следующий : СУММА/ВАЛЮТА/ГРН (например 199,99EUR05IE0011200000001)	44	70 AN	-

Информация о товарах

Подробная информация о товаре, подробная информация об упаковке и т. д.

Поле	Обязат-ное Необязат-е или Зависимое	Требуемая информация	Номер поля SAD	Размер поля Альфа (A) Числовой (N)
Представленные сертификаты				
Тип сертификата	H	Ввести соответствующий код (см. Приложение 5) для любых представленных документов или сертификатов.	44	3 AN
Ссылочный номер сертификата	H	Ввести ссылочный номер представленного сертификата или документа.	44	20 AN
Дополнение к информации	H	Ввести любую дальнейшую требуемую информацию.	40	26 AN
Предыдущий Сертификат				
Тип предыдущего сертификата	O	Ввести код для любого предыдущего транзитного документа(ов) на товар, включенный в декларацию (например T2, T2Л, T2Ф, T2LF, T2CIM, T2TIR).	40	6 AN
Ссылочный номер предыдущего сертификата	O	Ввести ссылочный номер любого предыдущего транзитного сертификата/ документа.	40	20 AN
Дополнение к информации	H	Ввести текст свободной формы о любой дальнейшей требуемой информации.	40	26 AN

35AN

35AN

-

-

-

-



Информация о товарах

Подробная информация о товаре, подробная информация об упаковке и т. д.

В настоящее время невозможно добавить более одного

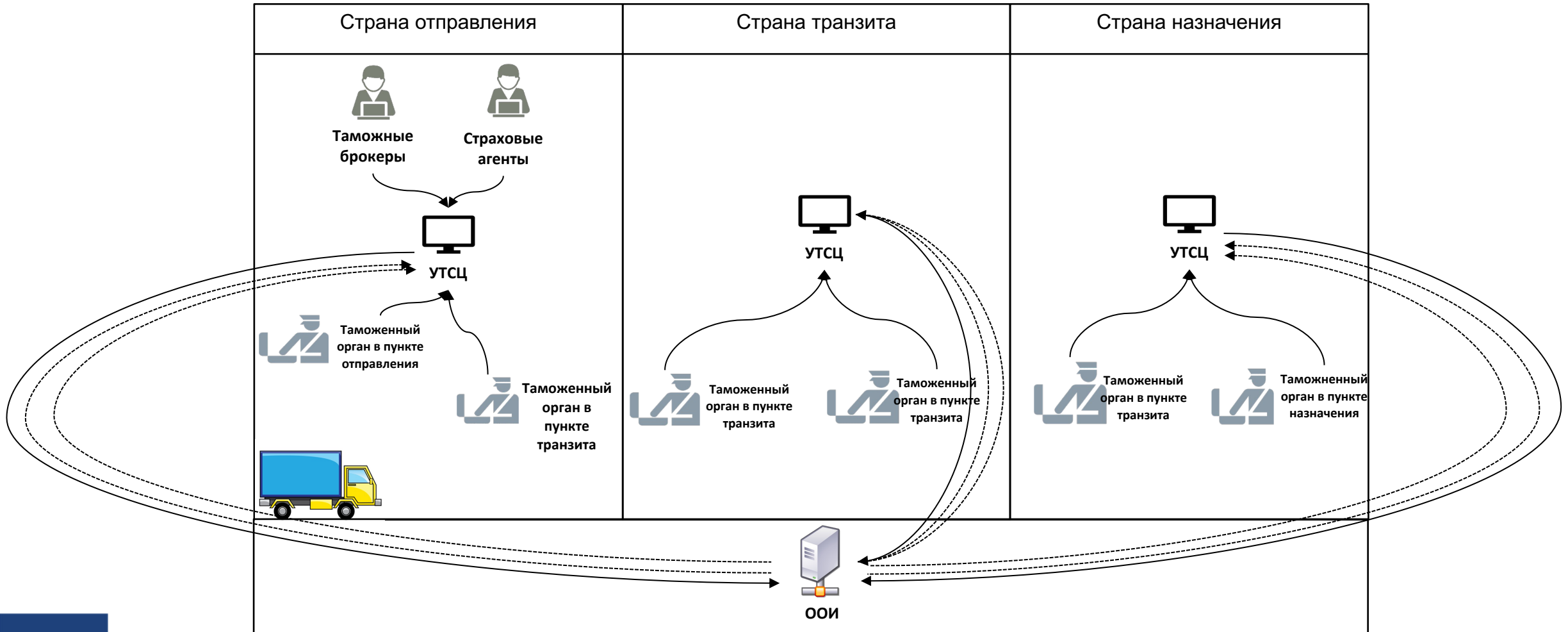
Поле	Обязательное Необязательное или Зависимое	Требуемая информация	Номер поля SAD	Размер поля Альфа (A) Числовой (N)	
Наименование товара					
Номер наименования	O	Ввести номер наименования.	32	5 N	-
Тип декларации	3	Это поле заполняется только если в Обобщенной информации по декларации был использован код Т- (Таблица 1, Экран 1). Используйте коды Т1, Т2 и т. д., чтобы указать статус товаров, относящихся к отдельному наименованию.	Пример 1	9 AN	-
Общий вес	N	Ввести общий вес в килограммах этих товаров, включая их упаковку, но исключая контейнеры или транспортное оборудование. ПРИМЕЧАНИЕ. Для деклараций по нескольким наименованиям убедитесь, что общая сумма всех введенных отдельных сумм равна цифре, введенной в поле общей суммы товаров (Таблица 1, Экран 3).	35	11, 3 N	16,3N
Нетто вес	N	Введите общий вес в килограммах всех этих товаров, но исключая вес любой упаковки, контейнеры или транспортное оборудование.	38	11, 3 N	16,3N
Страна отгрузки	3	Введите здесь код страны отправки (см. Приложение 1) для страны отправки <u>только в том случае, если задекларировано более одной</u> страны отправки. Если задекларирована только одна страна отправки, необходимо заполнить поле «Страна из отправки» в Обобщенной информации по Декларации (Таблица 1 Экран 1).	Пример 15a	2 A	35AN
Страна назначения	3	Введите здесь код страны (см. Приложение 1) страны назначения, <u>только если задекларировано более одной страны</u> назначения. Если задекларирована только одна страна назначения, необходимо заполнить поле «Страна назначения» в Обобщенной информации о декларации (Таблица 1, Экран 1).	Пример 17a	2 A	35AN
Код товара	3	Это поле должно быть заполнено - <ul style="list-style-type: none"> • если транзитная декларация составляется тем же лицом, и в тот же время, или после таможенной декларации, которая включает код товара (например, экспортная декларация). • Когда это предусматривается законодательством сообщества • для все деклараций, относящихся к чувствительным товарам (см. Приложение 7). Необходимо указать в декларации минимум 6 цифр и максимум 8 цифр Кода товара	33	10 AN	35AN
Код чувствительных товаров	3	Код чувствительных товаров требуется только тогда, когда 6-значный код ГС является недостаточным для идентификации того, какие товары классифицированы как чувствительные (см. Приложение 7).		1 N	1A
Чувствительное количество	3	Ввести количество товаров, когда они превышают разрешенное минимальное количество (см. Приложение 7).		11 N	-
Описание товаров	O	Ввести обычное торговое описание товара в достаточно точных выражениях, чтобы они четко позволяли немедленно их идентифицировать и классифицировать.	31	260 AN	1024 AN
Грузоотправитель/ Экспортер	3	Эти поля являются только тогда, когда имеется более одного грузоотправителя. Использовать поле грузоотправителя Обобщенной информации по Декларации (Таблица 1 Экран 1), если задекларирован только один грузоотправитель.	2	17 AN	-
Грузополучатель	3	Эти поля заполняются только тогда, когда имеется более одного грузополучателя. Заполнить поле грузополучателя Обобщенной информации по декларации (Таблица 1, Экран 1), если задекларирован только один грузополучатель.	8	17 AN	-

Пломбы и гарантии

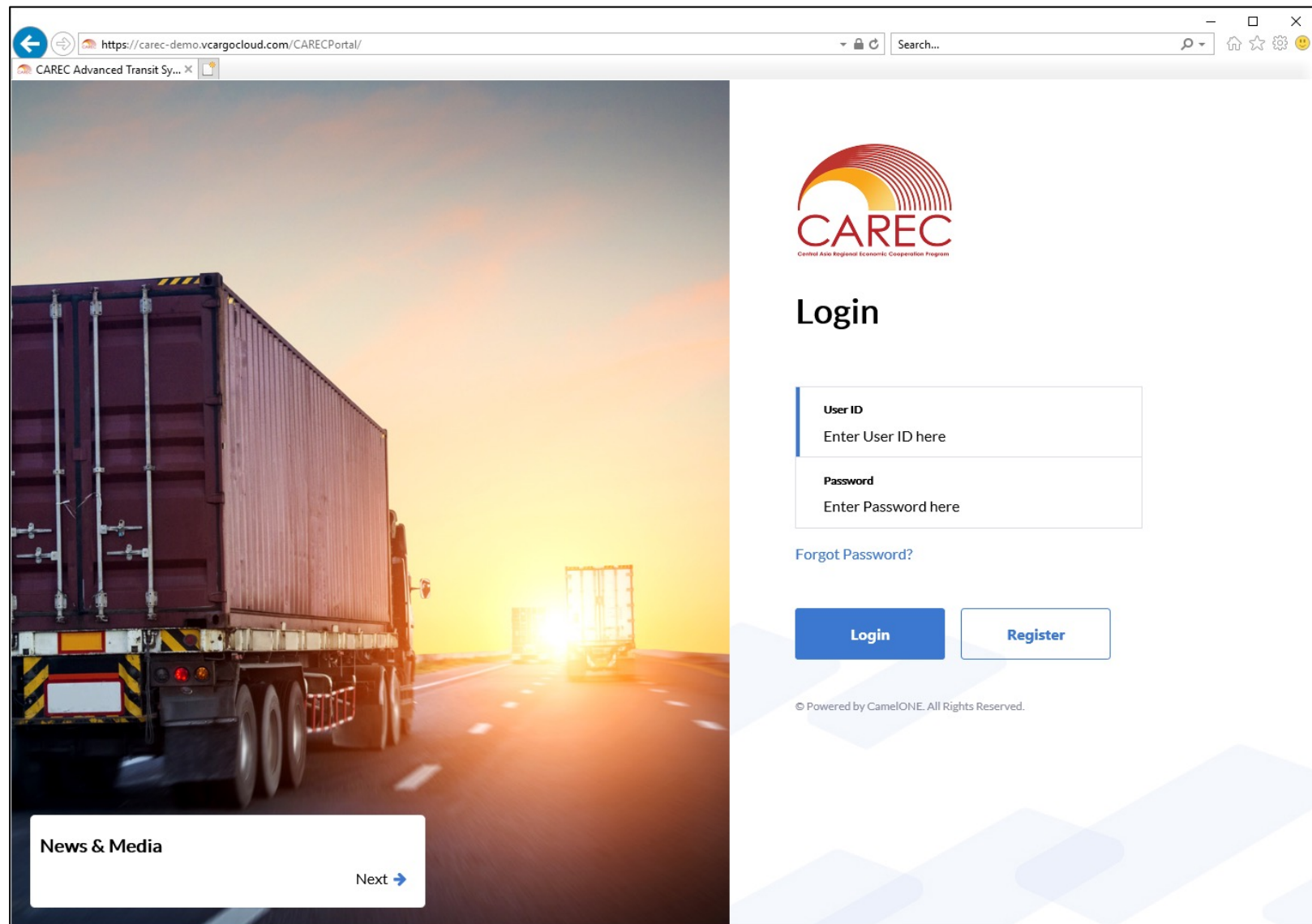
Поле	Обязательное Необязательное или Зависимое	Требуемая информация	Номер поля SAD	Размер поля Альфа (A) Числовой (N)	
Информация о пломбах					
Число пломб	N	Не заполняется, если в авторизации не указано использование пломб.	D	4 N	255AN
Идентификация пломб	3	Данные должны вводиться в это поле, если вышеуказанное поле заполнено. (Не заполняется, если в авторизации не указано использование пломб).	D	20 AN	-
ГАРАНТИИ					
В эти поля необходимо ввести данные гарантии. Введенные здесь ссылочный номер гарантии (GRN) и код доступа будут сверяться с Системой управления гарантиями (GMS).					
Тип гарантии	O	Ввести код для типа используемой гарантии (см. Приложение 3).	52	1 N	-
Ссылочный номер гарантии	3	Ввести ссылочный номер в это поле если код типа Гарантии «0», «1», «2», «4» или «9».	52	24 AN	35AN
Другая ссылка на гарантию	3	Ввести ссылочный номер гарантии в это поле, если поле Типа гарантии содержит коды, отличные от «0», «1», «2», «4» или «9». Это поле не может использоваться, когда используется ссылочный номер гарантии.			-
Код доступа	3	Когда применимо, ввести 4-значный код доступа, который соответствует ссылочному номеру гарантии.		4 AN	-
Ограничение срока действия ЕС	3	Определяет страны ЕС, для которых гарантия недействительна. Это поле не будет использоваться, так как все гарантии должны быть действительны на всей территории ЕС.			-
Ограничение срока действия для не ЕС	3	Ввести идентификацию страны для любой страны в списке «Договаривающихся сторон», для которых заявленная гарантия недействительна. Например, бывшая ЕАСТ, Сан Марино, Андорра.			-

Пилотная система УТСЦ

Иллюстрация пилотной УТСЦ/ООИ (с анимацией)




Скриншоты экрана пилотной системы УТСЦ



Browser address bar: <https://carec-demo.vcargocloud.com/CARECPortal/>

Page Title: CAREC Advanced Transit Sy...



Login

User ID
Enter User ID here

Password
Enter Password here

[Forgot Password?](#)

[Login](#) [Register](#)

© Powered by CamelONE. All Rights Reserved.

News & Media [Next →](#)

Транзитная декларация ЦАРЭС

Вкладка заголовка

Central Asia Regional Economic Cooperation

Application Admin

Documents Administration Manage Parties Manage Codes

Apply For Transit Declaration

Home / Apply For Transit Declaration / View Apply For Transit Declaration

Apply For Transit Declaration

1. NEW
2. DRAFT
3. SUBMITTED
4. APPROVED
5. TRANSIT
6. RELEASED

Header Trader Transport Item Guarantee Supporting Documents Customs Control Audits

Application Details

Application Ref. No.
T12019061186374

Regime
TRANSIT

Submitted Date
2019-05-10

Approved Date

Ref. No.
REF1236

Transit Number

Document Details

Document Type
TRANSIT DOCUMENT

Agency Code and Name
GRS Georgia Revenue Service

Document Code and Name
T1 TRANSIT DECLARATION

Agency Office
Geogia Office

© Powered by CamelONE. All Rights Reserved. [FAQ](#) [Contact](#) [User Guide](#)

Транзитная декларация ЦАРЭС

Вкладка «Участник ВЭД»

Header	Trader	Transport	Item	Guarantee	Supporting Documents	Customs Control	Audits
Applicant				Principal <input type="checkbox"/> Same As Applicant			
Applicant ID	Applicant Name	TIN	Address (Line 1)	TIN	Name	Address (Line 1)	Address (Line 2)
ADMIN000	Application Admin	201807041	CAMEL STREET 23	201807041	Application Admin	CAMEL STREET 23	TWO HUMP BUILDING
Name	Address (Line 2)	Contact Number	City	Contact Number	Fax	City	Province
Application Admin	TWO HUMP BUILDING	90227080	Singapore	90227080		Singapore	test
Fax	Province	Email Address	Postal Code	Email Address	Postal Code	Country	
	test	lina.victor@vcargocloud.com	2313213	lina.victor@vcargocloud.com	2313213	SINGAPORE	
	Country						
	SINGAPORE						
Consignor / Exporter <input type="checkbox"/> Same As Applicant				Consignee / Importer			
TIN	Address (Line 1)	TIN	Address (Line 1)	TIN	Address (Line 1)	TIN	Address (Line 1)
201807041	CAMEL STREET 23	2131231	CAMEL STREET 23	2131231	sdsaf	2131231	sdsaf
Name	Address (Line 2)	Name	Address (Line 2)	Name	Address (Line 2)	Name	Address (Line 2)
Application Admin	TWO HUMP BUILDING	sfadfa	TWO HUMP BUILDING	sfadfa	safdas	sfadfa	safdas
Contact Number	City	Contact Number	City	Contact Number	City	Contact Number	City
90227080	Singapore	22222	Singapore	22222	asdfad	22222	asdfad
Fax	Province	Fax	Province	Fax	Province	Fax	Province
	test	dfadf	test	dfadf	safdasd	dfadf	safdasd
Email Address	Postal Code	Email Address	Postal Code	Email Address	Postal Code	Email Address	Postal Code
lina.victor@vcargocloud.com	2313213	sdfasdf@sasas.com	2313213	sdfasdf@sasas.com	asdfasd	sdfasdf@sasas.com	asdfasd



Транзитная декларация ЦАРЭС

Вкладка «Транспорт»

Header Trader **Transport** Item Guarantee Supporting Documents Customs Control Audits

Transport Details

Mode of Transport: ROAD

Vehicle Number (At departure): SFW83274

Vehicle Nationality: GE - GEORGIA

Shipment Details

Country of Export: GE - GEORGIA

Country of Destination: KZ - KAZAKHSTAN

Place of Loading: GEBUS - BATUMI

Place of Release: KZALA - ALMATY (ALMA MATA)

Containerised Cargo: No Yes

Container Type and Size: 5GP - STANDARD HIGH CUBE 2 - 20'

Container Number: CGM1234567A

Transit Details

Country of Export: GE - GEORGIA

Office of Departure: GEBUS - BATUMI

Country of Transit: AZ - AZERBAIJAN

Office of Transit: AZBAK - BAKU

+ Add New

Country of Destination: KZ - KAZAKHSTAN

Office of Release: KZALA - ALMATY (ALMA MATA)

Транзитная декларация ЦАРЭС

Вкладка «Наименование товара»

Header Trader Transport **Item** Guarantee Supporting Documents Customs Control Audits

Item List Delete + Add New

No.	HS Code	HS Description	Commercial Description	Quantity	Net Weight	Total Value(Other Currency)	Total Value (Local)	Action	
<input type="checkbox"/>	1	3215.90.70	-- INK OF A KIND SUITABLE FOR USE WITH DUPLICATING MACHINES OF HEADING 84.72	vcvc	100.000	100.000	100.00	100.00	

HS Code HS Description Commercial Description Quantity Net Weight Total Value(Other Currency) Total Value (Local)

Rows per page 5 showing 1 to 1 of 1 records Previous 1 Next

General

HS Code: 3215.90.70

HS Code Description: -- INK OF A KIND SUITABLE FOR USE WITH DUPLICATING MACHINES OF HE

Commercial Description: MACHINERY DYE FOR FABRIC

Quantity: 100.000 MTQ - Cubic metres

No. Packages: 1 01 - Package 1

Marks & Description: NO MARKS

Weight

Gross Weight: 130.000 KGM - Kilogram

Net Weight: 100.000 KGM - Kilogram

Value

Goods Value: 20,000.00 Georgian Lari

Транзитная декларация ЦАРЭС

Вкладка «Гарантия»

Header Trader Transport Item **Guarantee** Supportin

Guarantee Details

Insured Amount	20,000.00	Georgian Lar	Referenced Amount	20,000.00	Georgian Lar
Guarantor TIN	GE-TIN987665232A		Guarantor Name	GEORGIA INSURER LIMITED	
Contract Number	GE-TIN987665232A-112323				

Транзитная декларация ЦАРЭС

Вкладка «Таможенный контроль»

Header	Trader	Transport	Item	Guarantee	Supporting Documents	Customs Control	Audits
Payment Details				Transshipment Details			
Payment Reference No.		Country		Place			
Fee type	Select Fee type	New Vehicle Number		New Vehicle Nationality	Select		
Amount	Select	New Seal		Container Type and Size	Select Container Type	Select Container Size	
Control Details							
Office of Departure -GE BATUMI							
Name of Officer	Application Admin	Country	GE - GEORGIA	Place	BATUMI		
Date	11/06/2019	Vehicle ID	SFW83274	Seal	GE-S293		
Result Code	APP01 - Approve for Departure			Remarks	APP01 - Approve for Departure		
Office of Release -AZ BAKU							

Договор о гарантии

Вкладка
«Документ»

The screenshot displays the 'Guarantee' document management interface in the CAREC CATS system. At the top, the header includes the CAREC logo and 'Central Asia Regional Economic Cooperation', along with a user profile for 'Application Admin'. A navigation menu contains 'Documents', 'Administration', 'Manage Parties', and 'Manage Codes'. The main content area features a progress bar with six stages: 1. NEW, 2. DRAFT, 3. SUBMITTED, 4. APPROVED, 5. TRANSIT, and 6. RELEASED. Below the progress bar, there are tabs for 'Header', 'Trader', 'Contract', 'Supporting Documents', and 'Audits'. The 'Header' tab is active, showing two columns: 'Application Details' and 'Document Details'. The 'Application Details' section includes fields for 'Application Ref. No.' (GURNT2019061035089), 'Submitted Date', and 'Approved Date'. The 'Document Details' section includes fields for 'Document Type' (GUARANTEE), 'Agency Code and Name' (SCCA, State Customs Committee of Azerbaijan), 'Document Code and Name' (GURNT, GUARANTEE), and 'Agency Office' (AzerbaijanOffice).

Договор о гарантии

Вкладка
«Договор»

Header	Trader	Contract	Supporting Documents	Audits
Contract Details				
Contract No.	Policy Start Date	Policy End Date		
112323	06/01/2019	05/31/2020		
Contract Date	Insured Amount	Georgian Lar		
05/01/2019	500,000	Georgian Lar		