

Развитие сельского хозяйства/АПК и анализ сильной рыночной системы: перспективы высших учебных заведений

Моника Сопов, 1 марта 2024 г.



Цель

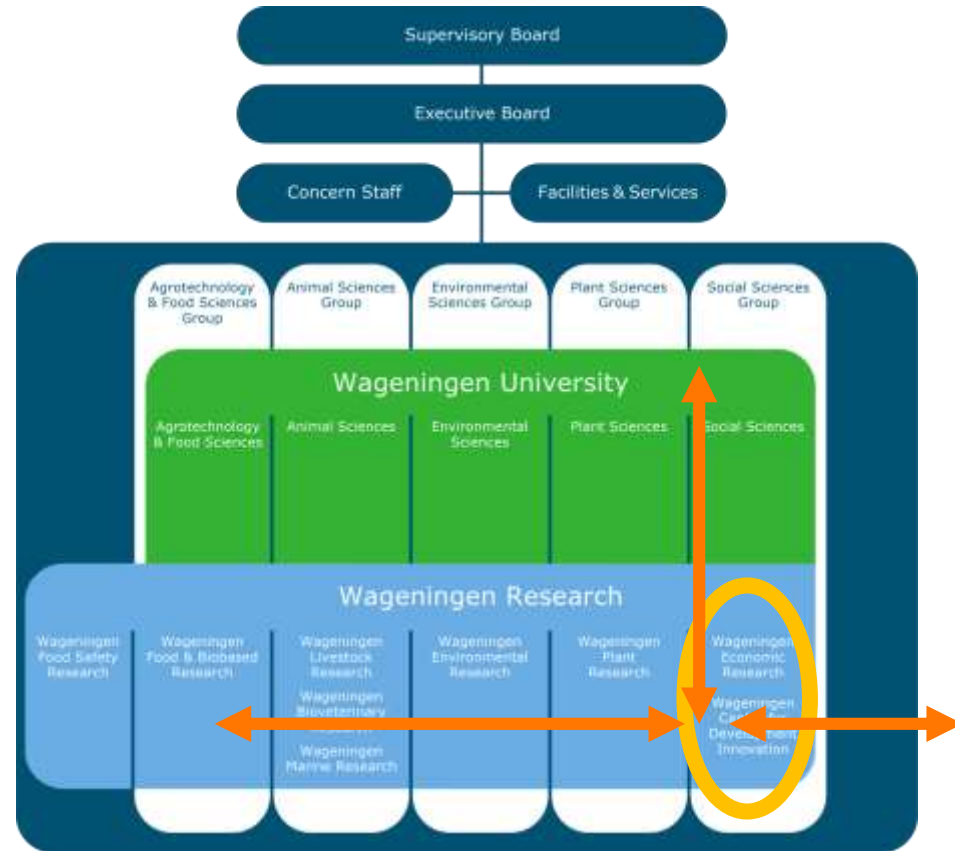
- Представить Вагенингенский университет и научно-исследовательский центр (WUR) и Вагенингенский центр инноваций развития (WCDI)
- Объяснить принцип нашей работы (голландский, WCDI).
- Вызовы

Обо мне



На пути к комплексным решениям глобальных вызовов, WUR

- Центральная роль социальных наук
- Мост между фундаментальной наукой и прикладной наукой/практикой
- Мост между техническими и социальными инновациями
- Растущее значение таких тем, как - принятие обществом новых технологий - поведенческая экономика - управление данными и руководство данными (большие данные, открытые данные)



WCDI (Вагенингенский центр инноваций развития)

«Мы расширяем возможности людей, предприятий, секторов экономики, правительств и гражданских обществ в разных странах и укрепляем их потенциал в области устойчивого и инклюзивного развития».



Примеры наших проектов

Страна / ВУЗ	Тема	Годы	Финансы
Вьетнам, VNUA	Повышение эффективности работы сектора садоводства	2019-2023	NUFFIC*
Бангладеш, BAU, SAU	Магистерская программа по безопасности продовольствия / обучение в течение всей жизни	2020-2023	NUFFIC
Эфиопия	Магистерская программа в области делового администрирования	2019-2021	NUFFIC
Индонезия, Университет Паджаджарана	Молочные продукты для роста ГЧП Птицеводство и молочное животноводство ГЧП2016-2020	2014-2021 2016-2020	RVO**

Модель польдера

- Интеграция – ромбовая модель Портера / сложность / нет магического средство / системное мышление
- Инновационный центр FrislandCampina
- Торгово-выставочный центр в Нидерландах – World Horti center



Повышение производительности



Стратегические партнерства с частным сектором

Преимущества для студентов / участников краткосрочных курсов	Преимущества для преподавателей / университетов	Преимущества для промышленности
Профессиональное (практическое обучение)	Связь с реальными жизненными проблемами (применение теории на практике)	Будущие сотрудники – задания для студентов
Навыки решения проблем на базе реальных бизнес-кейсов	Знания - потребности промышленности	Анализ развития отрасли (консультирование)
Технические навыки	Постоянное обновление и совершенствование учебных программ для студентов и специалистов	Задания по улучшению бизнеса (инновации, затраты, качество)
Бизнес и управленческие навыки	Валидация конечных квалификаций: на основе (будущих) профилей работы	Участие при обновлении учебных программ
Мягкие навыки	<ul style="list-style-type: none">• Знания: например, схемы сертификации в цепочках поставок сельскохозяйственной продукции, форматы бизнес-планов (маркетинг, операции, финансы)• Навыки: например, управление проектами• Отношение: например, клиентоориентированность	
Стажировки/рабочие места/набор персонала	Получение дохода - консультационные проекты / исследовательские контракты	
Профессиональное (практическое) обучение	Гостевые лекции / посещения компаний	

ВЫЗОВЫ



Наши проекты

Ориентированность на спрос

Не копирование, а адаптация к местному контексту; привязка к местному контексту

Подход с участием многих заинтересованных сторон для преодоления сложностей, влияния, конфликтов и преобразования институтов

Взаимное обучение



Дополнительные преимущества голландского/WUR подхода

- Голландские компетенции (знания, навыки, отношение); WUR
- Технология цепочки создания стоимости (молочная промышленность, садоводство, семенной картофель и т.д.)
- Решения: климатическая грамотность, предпринимательство в управлении бизнесом, устойчивость и т. д.



Where do you want to be in 10 years?

Циркулярная экономика и
биоэкономика

Продовольственная безопасность
и ценность воды

Переходы, учитывающие интересы
природы

Безопасные и здоровые пищевые
системы

Данные и высокие технологии

Искусственный интеллект



Благодарю за внимание

Вопросы?

