



Исполнительный орган
государственной
власти Хатлонской области

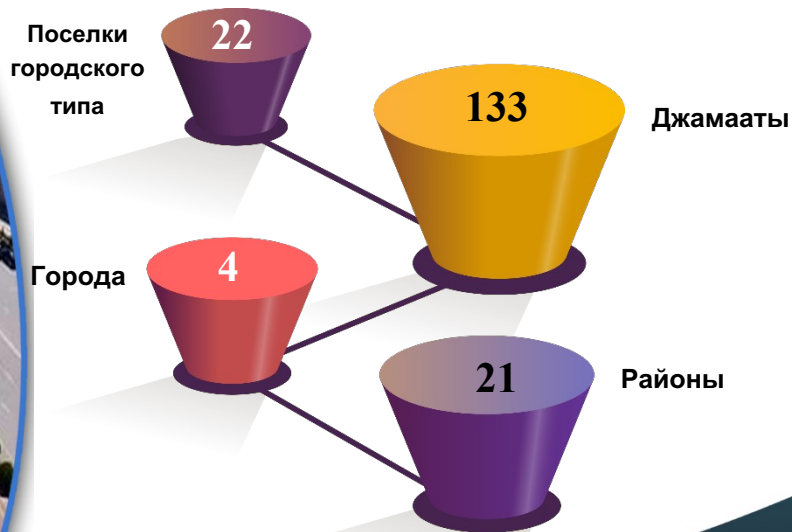
Х а т л о н

благодатная долина




Хатлонская область: ключевые факты

- Территория – **24,6** тыс кв. км.
- Население – **3537,1** тыс. чел.
- Экономически активное население- **2046,5** тыс. чел.
- Климат – **субтропический**
- Расстояние до столицы – **100** км.
- Административный центр - г.Бохтар



Макроэкономические показатели



Валовой региональный продукт, \$ млн	2019,7	2386,5	118,1
Средняя заработная плата, \$	93,2	101,4	108,7
Зарубежный торговый оборот, \$ млн.	308,5	562,1	182,2
Импорт, %	53,6	68,7	128,2
Экспорт, %	46,4	31,3	67,4



2020

2021

в % к 2020



Внешнеэкономическая деятельность

2021 году Товарообороты составляет 562,1 млн. доллар.
экспорт -176,0 млн.доллар, импорт- 386,1 млн.доллар

- продукции сельского хозяйства 2,1%
- текстильная продукция 51,0%
- цемент 10,3%
- арматура 1,1%
- электроэнергия 32,7%
- Прочие 0,8%

География экспорта

Афганистан

Казахстан

Турция

Кыргызстан

Россия

Пакистан



Промышленность



Сельское хозяйство

69616

Дехканские хозяйства

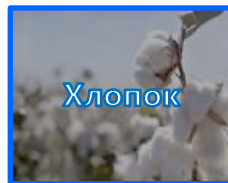
240

Индивидуальные хозяйства

162

Ассоциации

Урожай



Животноводство

Кожа

мясо

МОЛОКО

шерсть



Сельское хозяйство

Общий объём сельскохозяйственной продукции по растениеводству произведенной за 2021 год

НАИМЕНОВАНИЕ ПРОДУКЦИИ

Общий объём сельскохозяйственной продукции по растениеводству, в том числе:

Наименование продукции	Ед. измерение	По РТ в 2021г.	Хатлонская область в 2021 г.	Доля в % Хатлон за 2021 г.
Общий объём сельскохозяйственной продукции по растениеводству, в том числе:	Млн. сом	39769,4	20694,5	52,0%
	Млн. долл. США	3528,3	1831,4	52,0%
Производство зерновые	Тонн	1586569	1032680	65,1%
Картофеля	Тонн	1041315	213801	20,5%
Овощей	Тонн	2597575	1548077	59,6%
Хлопка	Тонн	388803,9	270002	69,4%
Бахчевых	Тонн	818824	645282	78,8%
Фруктов	Тонн	444440	216271	48,7%
Винограда	Тонн	267501,9	108450,4	40,5%

Валовая продукция сельского

ХОЗЯЙСТВА (млн. долл. США)

Животновод...	469,8
Растениевод...	1361,5

Площадь сельскохозяйственных угодий (тыс. га)

Общая земельная площадь	2468,2
Орошаемая	342,9
Посевная	430,5
в том числе:	
Зерновые и зернобобовые	150,2
Технические культуры	132,6
Картофель	12,1
Овощи	36,9
Продовольственные бахчи	15,7
Кормовые культуры	43,1
Многолетние насаждения	45,0
в том числе:	
Виноградники	12,3



- Электронная система выдачи виз;
- 2 международных аэропорта;
- 112 отелей, 134 санатория и курорто – оздоровительных центров

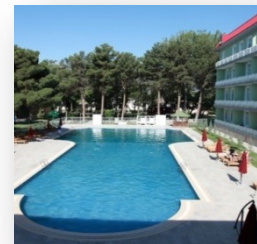
Горный и спортивный туризм



Исторический и культурный туризм



Оздоровительный туризм



Экотуризм



Природные ресурсы



- Соль
- Золото
- Стронций
- Нефть
- Газ
- Мрамор
- Уголь
- Строй материалы
- Цинк
- Свинец



ЭНЕРГЕТИЧЕСКИЙ ПОТЕНЦИАЛ

БОЙГОЗИ
600 МВт

САРБАНД
240 МВт

НУРЕК
3000 МВт

ВСЕГО
4730 МВт

САНГТУДА-1
670 МВт

САНГТУДА-2
220 МВт



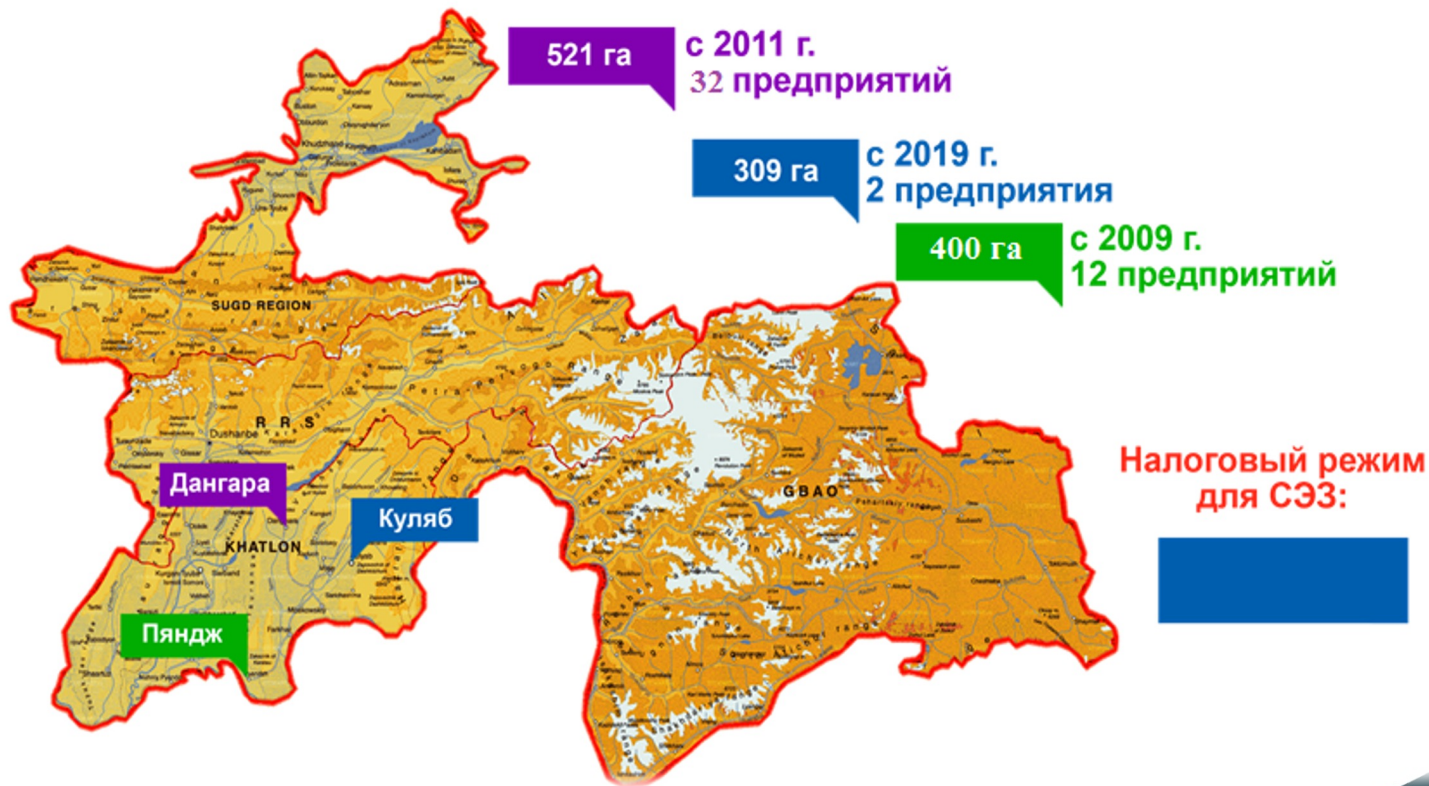
Инфраструктура

- **Авиасообщение - СНГ, Европа, Азия**
- **Железнодорожные-сообщённые
Узбекистан, Казахстан, Туркменистан,
Россия**
- **Автомобильные-сообщённые
Узбекистан, Афганистан, Киргизстан,
Китай**

**Международный аэропорт-Бохтар
Международный аэропорт-Куляб.**



Свободные Экономические Зоны



Налоговые режим в Свободные Экономические Зоны



НАЛОГ НА ПРИБЫЛЬ

15% и 25%

0%



НАЛОГ С ПОЛЬЗОВАТЕЛЕЙ АВТОДОРОГ

0,5% и 2%

0%



■ Ставка на территории РТ

■ Ставка на территории СЭЗ



НАЛОГ НА ДОБАВЛЕННУЮ СТОИМОСТЬ

5% и 18%

0%



НАЛОГ С ПРОДАЖ ХЛОПКА И ПЕРВИЧНОГО АЛЮМИНИЯ

10% и 3%

0%

Из 10 налогов, предусмотренных Налоговым кодексом РТ, субъекты СЭЗ оплачивают только 2:

---- Социальный налог 25 % от Фонда оплаты труда

---- Подоходный налог от 8 до 13 % с заработной платы сотрудников



ОБЩИЙ РЕЖИМ

1. ПОДОХОДНЫЙ НАЛОГ
2. НАЛОГ НА ПРИБЫЛЬ
3. НАЛОГ НА ДОБАВЛЕННУЮ СТОИМОСТЬ
4. АКЦИЗЫ
5. СОЦИАЛЬНЫЙ НАЛОГ
6. НАЛОГ НА ПРИРОДНЫЕ РЕСУРСЫ
7. С ПОЛЬЗОВАТЕЛЕЙ АВТОДОРОГ
8. С ПРОДАЖ ХЛОПКА И АЛЮМИНИЯ
9. НАЛОГ ОТ ТРАНСПОРТНЫХ СРЕДСТВ
10. НАЛОГ НА НЕДВИЖИМОСТЬ



1. ПОДОХОДНЫЙ НАЛОГ
2. СОЦИАЛЬНЫЙ НАЛОГ

* подоходный налог удерживается с заработной платы сотрудника

** социальный налог оплачивается с Фонда оплаты труда



Возможности для инвестиции

Приоритетные проекты по
секторам

20

Горнодобывающая и химическая промышленность, энергетика, легкая промышленность, переработка сельхоз продукции и строительство ТПЦ, инфраструктура и туризм, водоснабжение, ирригация, транспорт, образование, здравоохранение и другие сектора

Многосторонняя
защита инвестиций

7

Евразийское инвестиционное соглашение;
Инвестиционное соглашение ОЭС;
Соглашение о партнерстве между ЕС и Таджикистаном;
США-Центральная Азия TIFA;
Конвенция о правах инвесторов в СНГ;
Договор к Энергетической хартии;
Инвестиционное соглашение ОИК.

Избежание двойного
налогообложения

33

Кыргызстан, Китай, Казахстан, Россия, Беларусь, Армения, Азербайджан, Украина, Польша, Молдова, Чешская Республика, Турция, Иран, Германия, Индонезия, Пакистан, Соединенное Королевство, Кувейт, Малайзия, Катар, Австрия, Таиланд, Саудовская Аравия, Объединенные Арабские Эмираты, Вьетнам, Республика Корея, Румыния, Бахрейн, Финляндия, Швейцария, Узбекистан



Секторные льготы

Промышленность

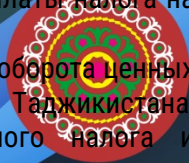
- Предприятия, вовлечённые в полный цикл переработки хлопкового волокна, освобождаются от налога на прибыль и налога на недвижимость сроком на 12 лет.
- Поставка цветных металлов и камней, ювелирных, изделий первичного алюминия, коконов, хлопкового волокна, хлопчатобумажной пряжи и хлопка-сырца освобождается от НДС.
- Импорт ингредиентов для производства лекарственных препаратов, новейшей технологии и современного оборудования для фармацевтических предприятий, транспортировка лекарственных препаратов отечественного производства от НДС

Туризм

- Новые предприятия, работающие в сфере туризма, освобождаются от налога на прибыль сроком на 5 лет.
- Импорт оборудования и строительных материалов для туристических объектов освобождается от НДС и таможенных пошлин.

Рынок ценных бумаг

- Деятельность профессиональных участников рынка ценных бумаг освобождается от уплаты налога на прибыль сроком на 5 лет.
- Инвесторы, которые получают доход от оборота ценных бумаг на Фондовой бирже Таджикистана, освобождаются от уплаты подоходного налога и дивидендного налога сроком на 5 лет.



Общие Льготы

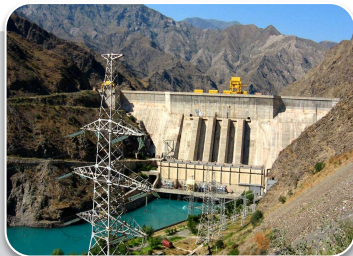
Согласно таможенному и налоговому законодательству существует более 110 льгот для инвесторов и предпринимателей, включая освобождение от подоходного налога.



Успешные инвестиции



В Хатлонской области в результате успешного вложения инвестиций (71,1 млн. долларов США) сдан в эксплуатацию Яванский цементный завод



Иранская компания «Сароб» в результате успешных вложений инвестиций в Хатлонскую область (278,9 млн. долларов США) ввела в эксплуатацию ГЭС «Сангтуда-2»



В результате успешного вложения инвестиций (108 млн. долларов США) в области функционирует китайская компания «Чжунтай Син-Силу», направленная на переработку хлопко-волокна



Российская компания «РАО ЕЭС» в результате успешного вложения инвестиций в Хатлонскую область (624,1 млн. долларов США) ввела в строй ГЭС «Сангтуда-1»



Преимущества ведения бизнеса в Хатлонской области

Действующие законы и стратегии:





**Добро пожаловать в
Хатлон!**