

# **План действий ЦАРЭС по содействию торговле: ход реализации и основные трудности**

Заседание Высокопоставленных Официальных Лиц ЦАРЭС  
Исламабад, Пакистан  
20-21 июля 2016 г.



# Основные события

## 1. Таможенное сотрудничество

### а. Модернизация таможни

- Процессы модернизации таможни и предоставление услуг: управление рисками, присоединение к ПКК

### б. Механизм обмена информацией

- Оценка ИКТ систем произведена в Кыргызской Республике, Монголии, Узбекистане; ведется в КНР, Казахстане и Таджикистане. Пилотный проект в 2017 г.

### с. Региональный механизм транзитных гарантий

- Пилотный проект: КНР, Казахстан, Кыргызская Республика



# Основные события

## 2. Интегрированное содействие торговле

### а. Общая повестка модернизации СФС

- Региональное улучшение СФС мер для торговли (РУСТ) в Монголии

### б. Региональное усовершенствование пограничных служб (RIBS)

- RIBS в Кыргызской Республике, Монголии, Пакистане, Таджикистане

### с. Более обширное участие частного сектора

- Участие ФАПЭ в региональном транзите, принятие стандартов FIATA в местных условиях, развитие страхования ответственности экспедиторов и страховые продукты регионального транзита на основе рисков.



# Основные события

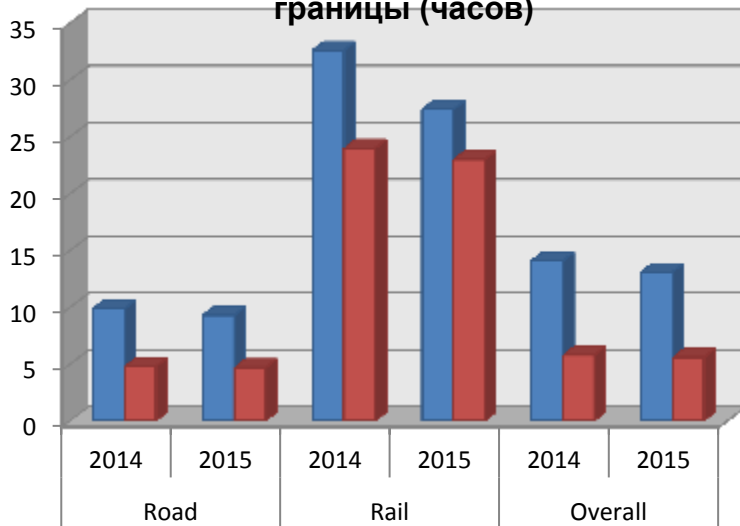
## d. Усиление мониторинга, анализа данных и планирования политики

- Взаимодополняющее использование ИВВ и ИМЭК - инструментов улучшения управления результатами
- ФАПЭ: разработана информационная платформа для трансграничных грузоперевозок

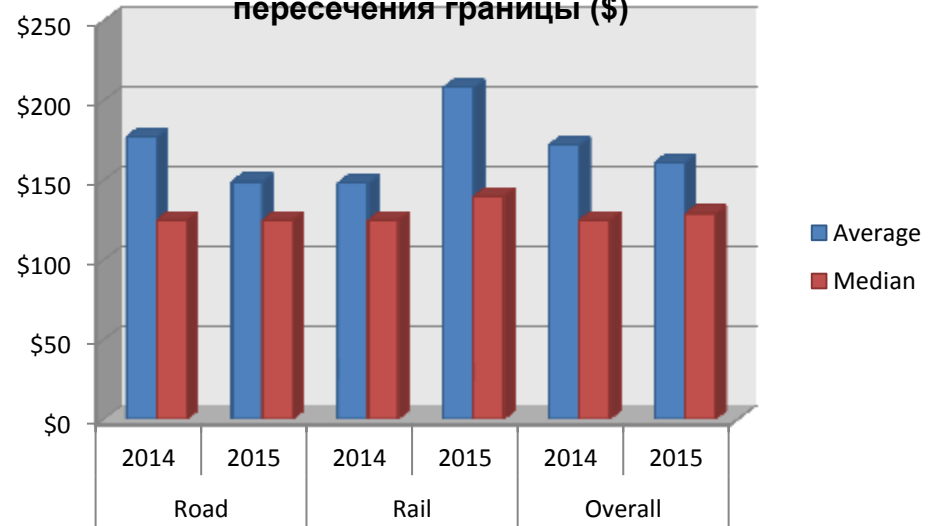


# ИМЭК: Индикаторы СТ

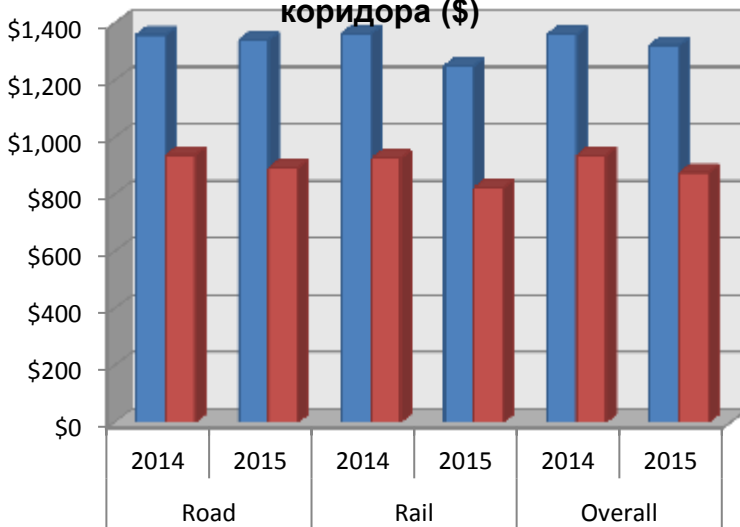
**ИСТ1: Время, требуемое для пересечения границы (часов)**



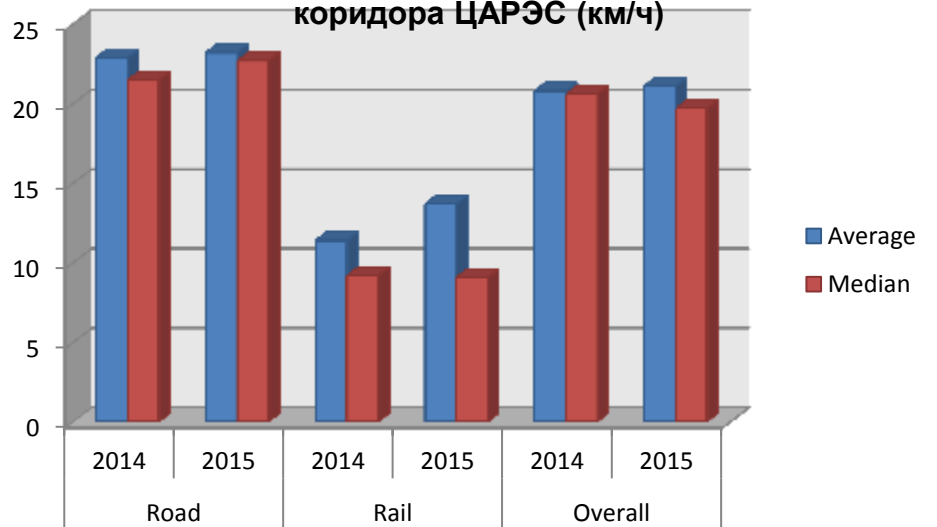
**ИСТ2 Расходы, понесенные на пункте пересечения границы (\$)**



**ИСТ3 Расходы на проезд по секции коридора (\$)**



**ИСТ4 Скорость проезда 500 километров по секции коридора ЦАРЭС (км/ч)**



# ИМЭК: Основные данные за 2015 г.

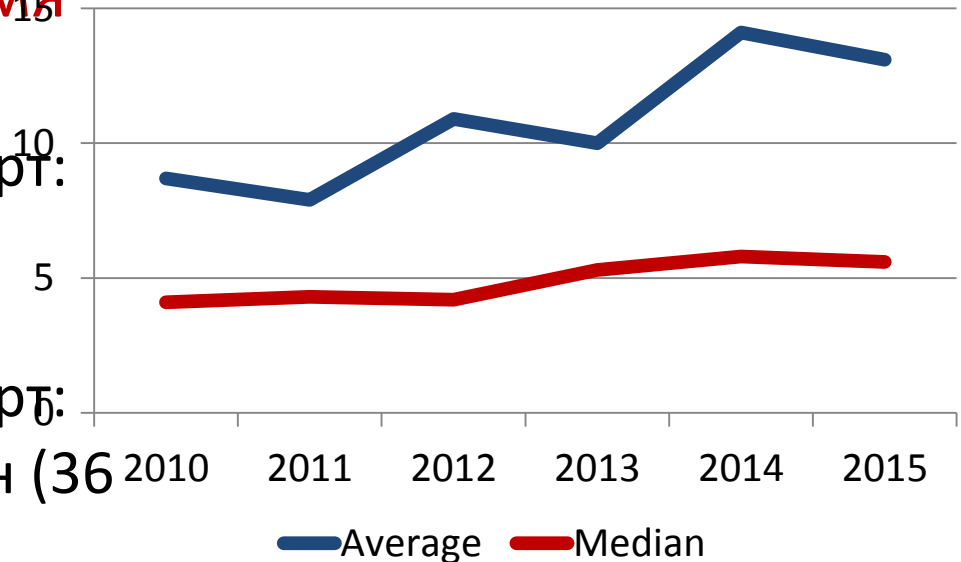
## ○ 13.1 часов - среднее время пересечения ППГ

– Автомобильный транспорт:  
9.3 часов; Ж/д: 27.4 часов

– Автомобильный транспорт:  
Пешавар (32 часа); Чаман (36 часов)

– Ж/д: Улучшения на Алашанкоу (26.9 часов), Достык (42.3 часа), Замын-Ууд (24.6 часов) в связи со снижением объемов трансграничной торговли

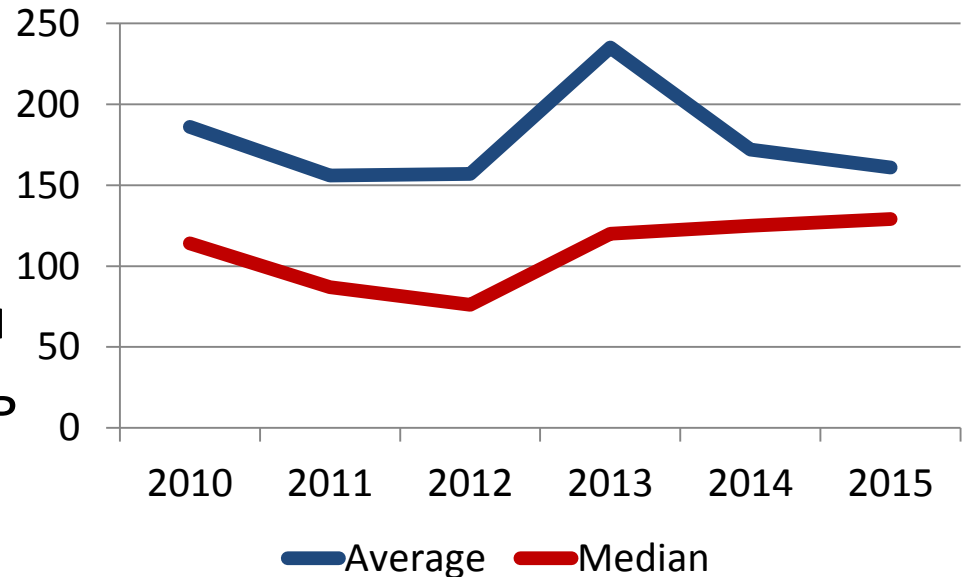
– КНР-МОН: усиленное сотрудничество снизило задержки, связанные с таможенным контролем.



# ИМЭК: Основные данные за 2015 г.

- \$161 – средние расходы на ППГ

- Автомобильный транспорт: более низкие расходы на коридорах 1 и 4; более низкая стоимость таможенной очистки поступающих грузов в Замын-Ууде.

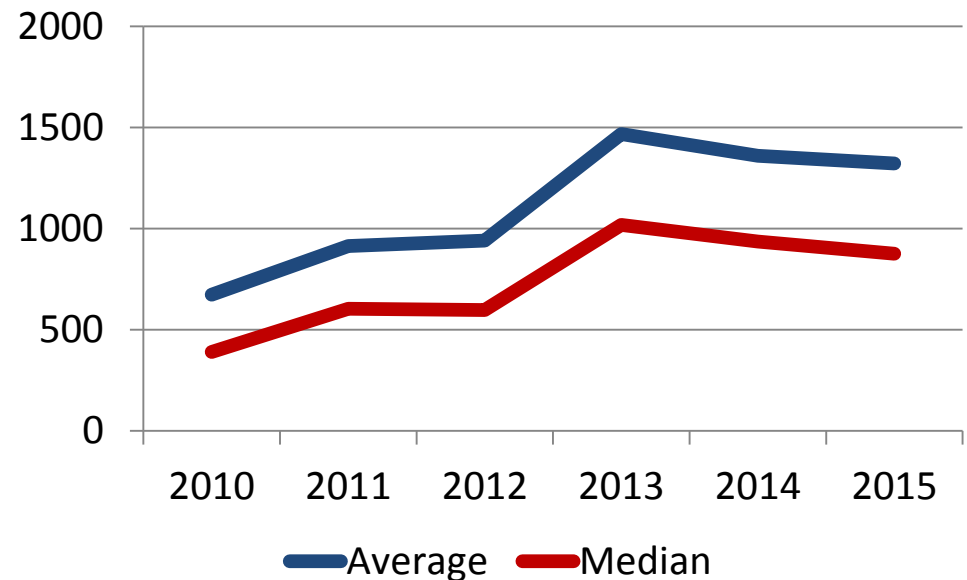


- Ж/д: значительное повышение; грузы, поступающие в Казахстан на Достыке, коридор 1, выросли с \$135 в 2014 году до \$300 за контейнер и \$350 за вагон в 2015 г.

# ИМЭК: Основные данные за 2015 г.

○ **\$1,323** – стоимость проезда по секции коридора

- Автомобильный транспорт: снижение цен на топливо
- Ж/д: небольшое снижение ж/д тарифов на коридорах 1 и 4

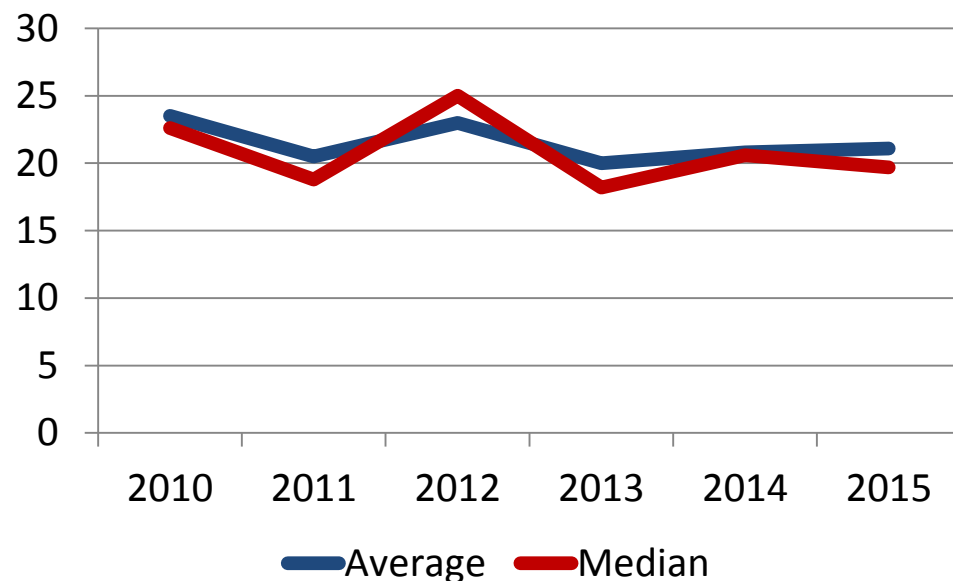




# ИМЭК: Основные данные за 2015 г.

- 21.1 км/ч – общая скорость с задержками; 40 км/ч - скорость без задержек

- Автомобильный транспорт: 23.2 км/ч (ССЗ); 40.2 км/ч (СБЗ)
- Ж/д: 13.7 км/ч (ССЗ); 38.3 км/ч (СБЗ)



# Ключевые вопросы, требующие указаний ЗВОЛ

1. КТС осуществит пилотный запуск регионального механизма транзитных гарантий и электронный механизм обмена таможенной информацией
2. ФАПЭ внесет свой вклад в управление таможенными рисками и будет играть ключевую роль в региональном механизме транзитных гарантий
3. Все заинтересованные стороны должны устранять институциональные барьеры посредством совместной работы в национальных комитетах по содействию торговле и региональном комитете ЦАРЭС по СТ



Спасибо

