



**MIDDLE EAST
AND CENTRAL ASIA
DEPARTMENT**

CAREC 经济展望——风险和政策 挑战

2022 年 11 月 24 日

苏比尔·拉尔
副主任
中东和中亚局

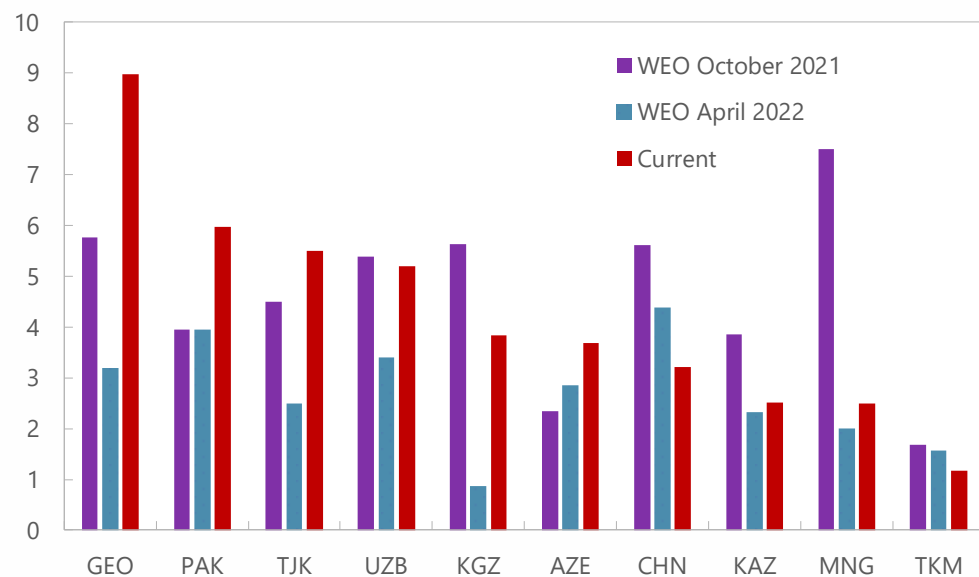
纲要

- 盘点——战争爆发以来的全景
- 风险与挑战
- 政策重点

盘点：有韧性的经济活动和贸易

上调后的2022年 增长预测

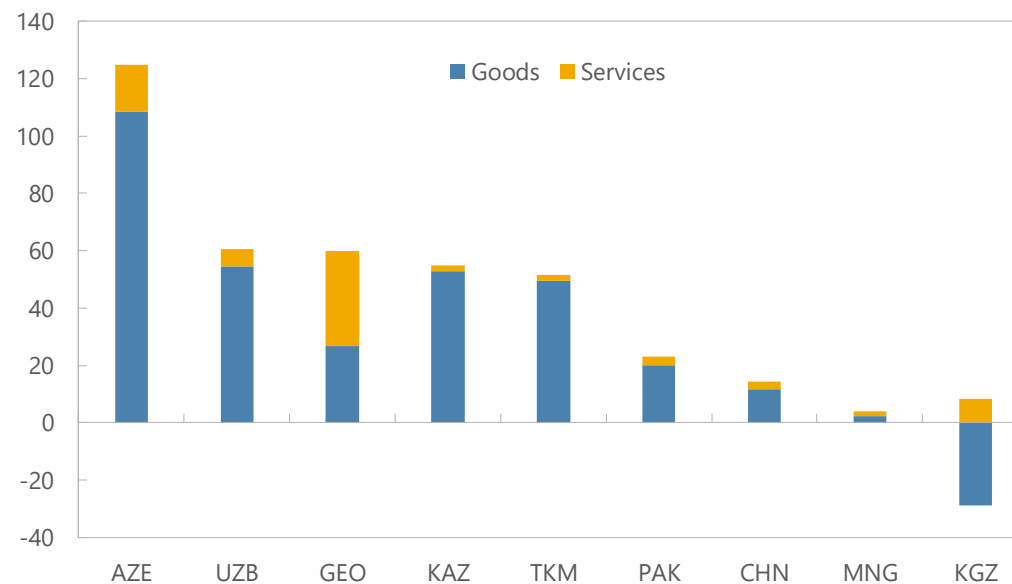
2022年实际GDP增长预测
(同比百分比)



资料来源：国际货币基金组织《世界经济展望》和国家主管部门。

出口加速

出口
(从2021年上半年到2022年上半年的百分比变化)



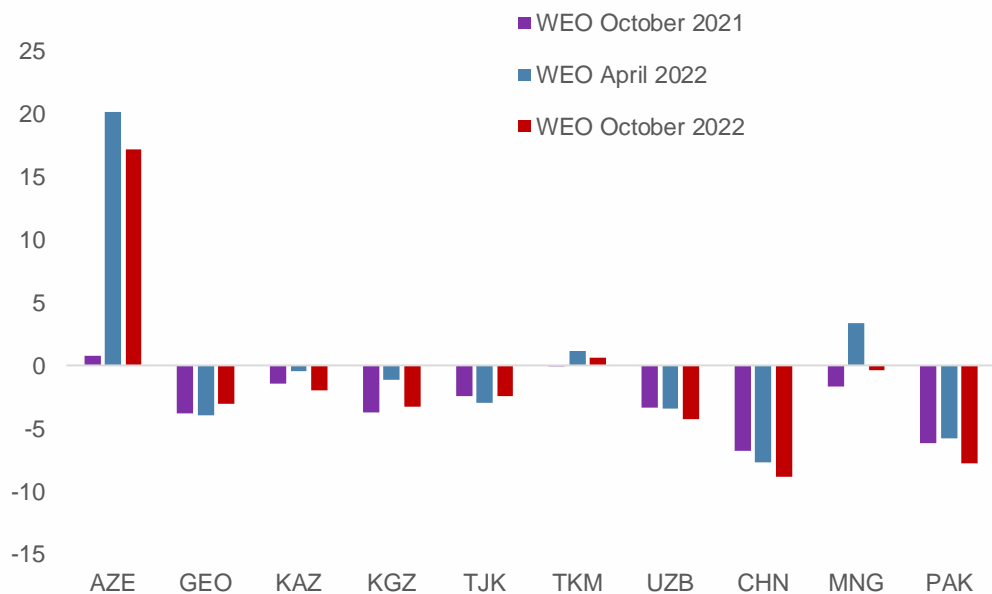
资料来源：Haver（国家主管部门）。

盘点：不同的财政状况

财政平衡有所不同

2022 年财政平衡预测

(占国内生产总值的百分比)

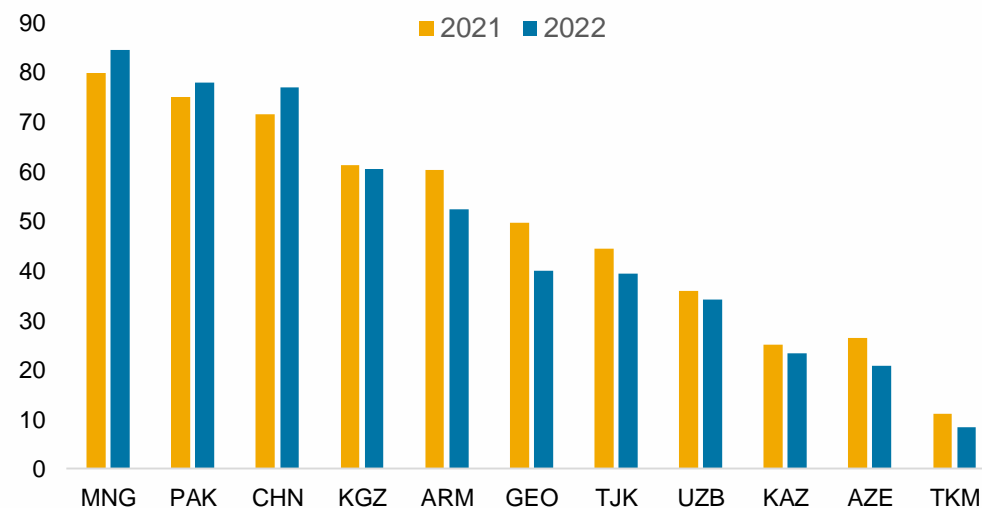


资料来源：基金组织《世界经济展望》和工作人员的估计。
注：中国的数据反映了工作人员的调整（详见IMF 财政监测）。

大多数国家的公共债务预计会下降

政府债务

(占国内生产总值的百分比)



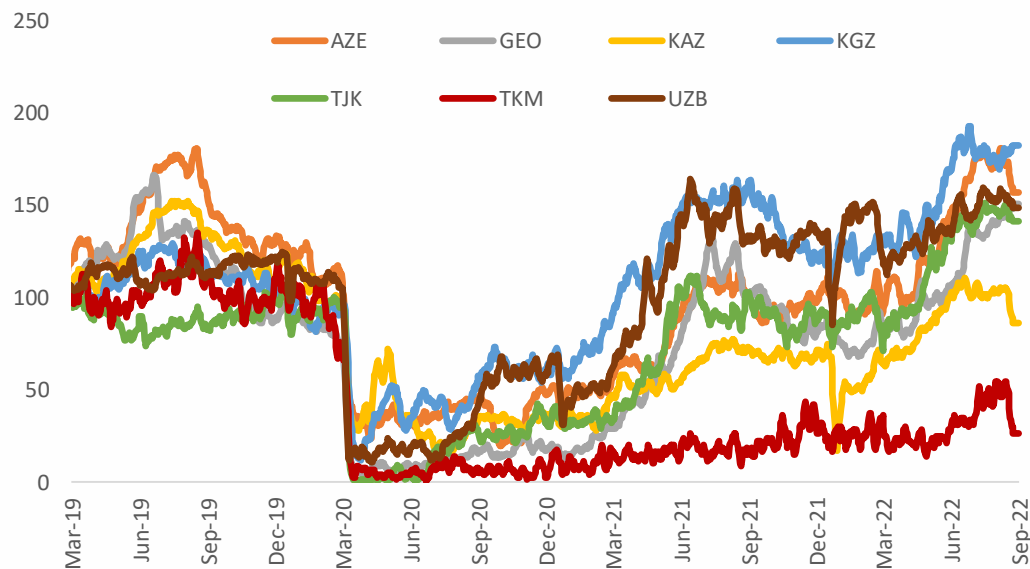
资料来源：基金组织《世界经济展望》和工作人员的估计。
注：中国的数据反映了工作人员的调整（详见IMF 财政监测）。

盘点：跨境流动增加

国际旅游业回升

国际到达

(航班数量的7日移动均值, 2019年3月 = 100)

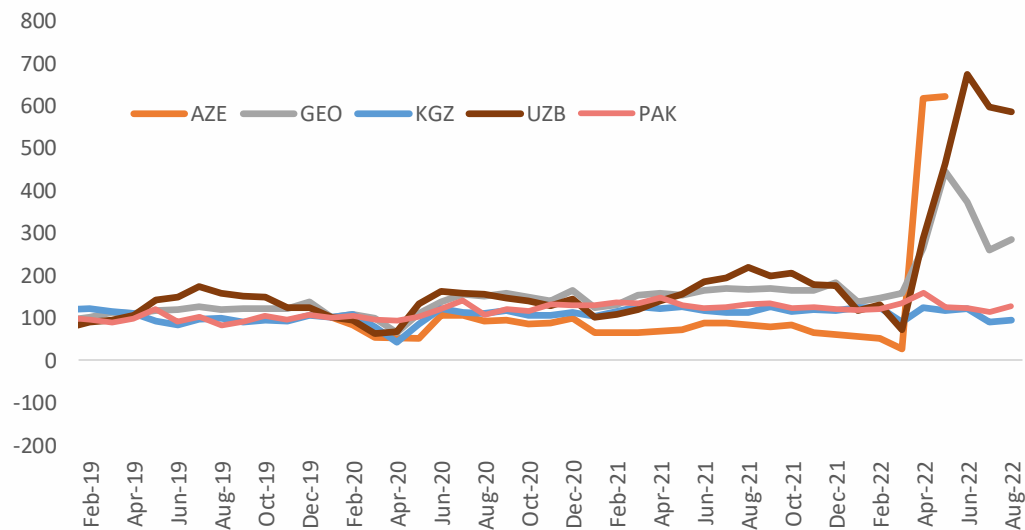


资料来源：FlightRadar24。

稳健的汇款业务

汇款：净流入量

(指数, 2020年1月 = 100)

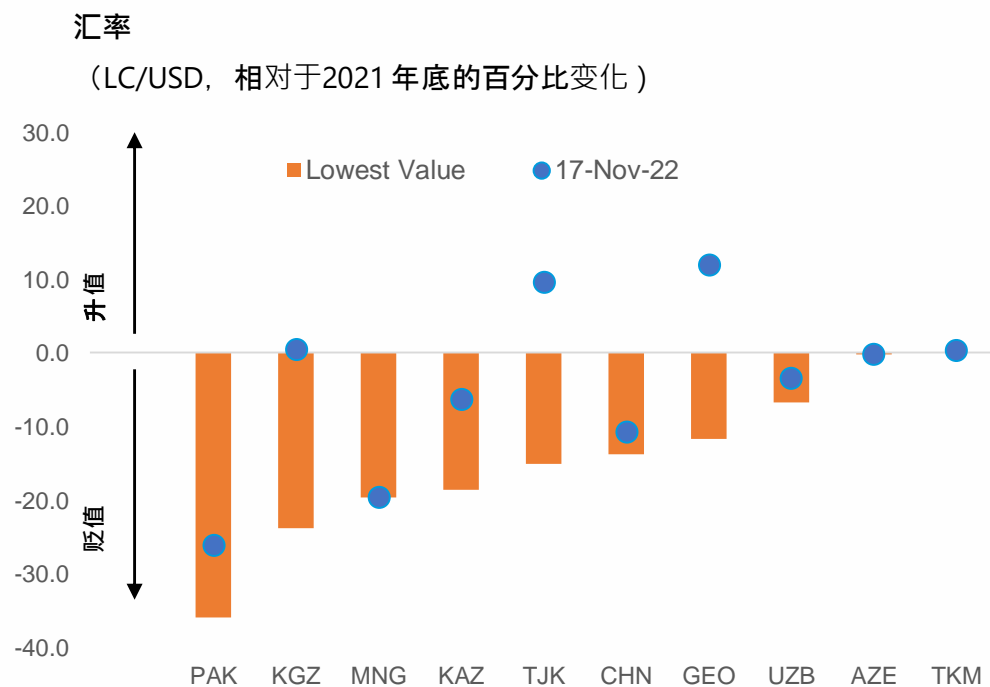


资料来源：Haver 和国家主管部门。

注：巴基斯坦的数据由二次收入余额代理。

盘点：稳定的外汇和主权债务市场

货币已经恢复

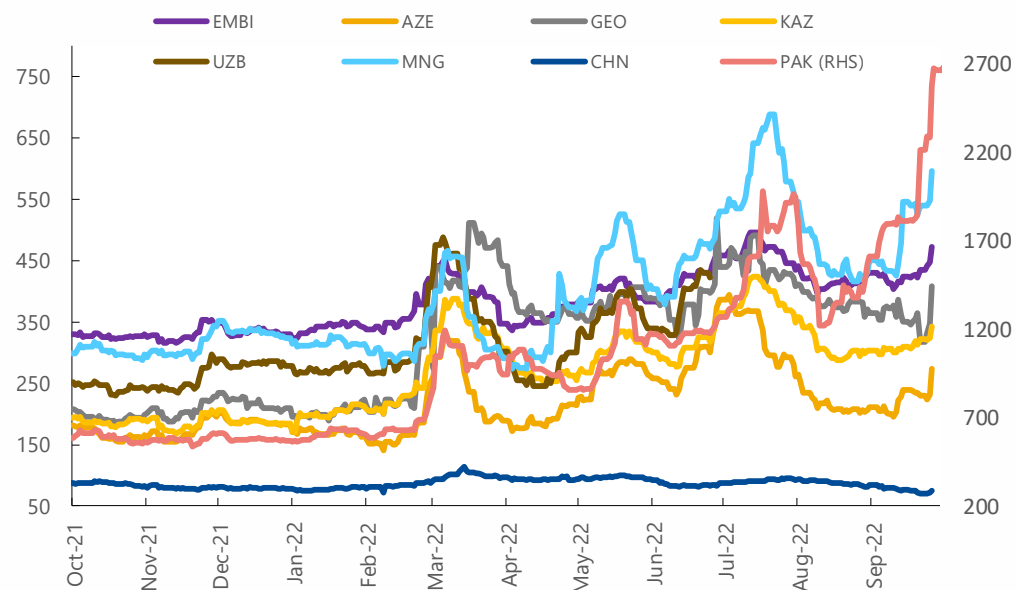


资料来源：Haver（国家主管部门）。
注：AZE 和 TKM 有固定汇率。

主权利差直到最近才收窄

主权利差

(以基点计)

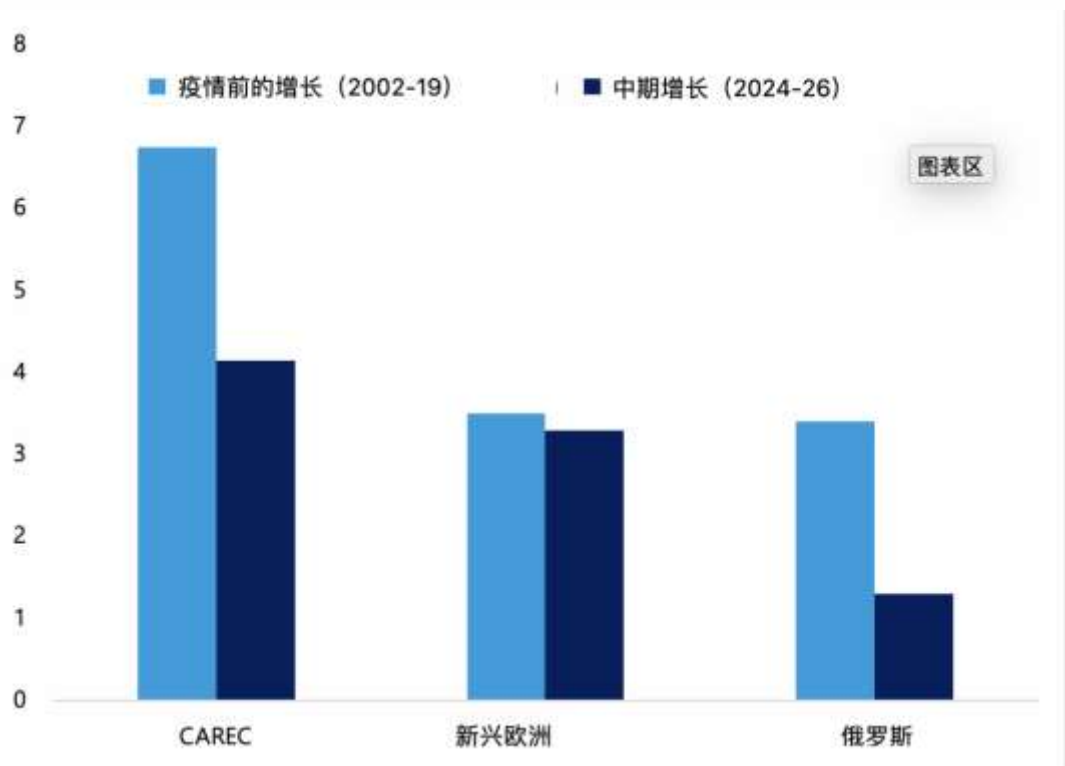


资料来源：彭博社、摩根大通EMBIG 多元化指数和国际货币基金组织工作人员的计算。

风险和政策挑战：支持 CAREC 恢复力的因素可能会逐渐消失

中期发展来看 增长仍然低迷

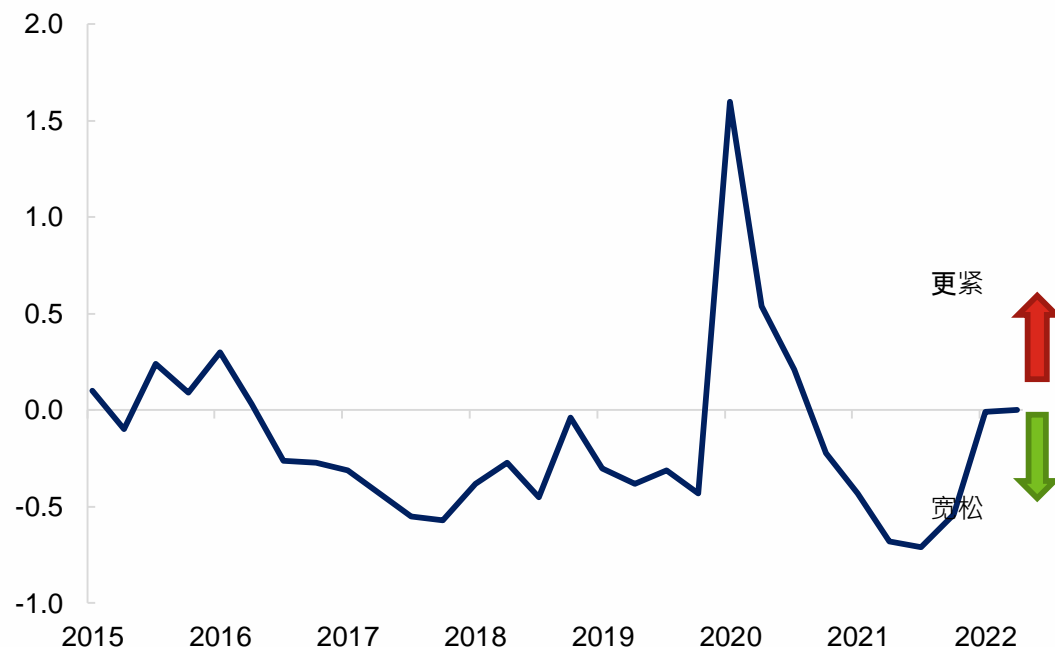
CAREC：历史增长与中期增长
(同比百分比变化；期间平均值)



资料来源：国际货币基金组织《世界经济展望》；和国际货币基金组织工作人员的计算。

全球金融状况急剧收紧

全球金融状况指数



资料来源：国际货币基金组织工作人员的计算。

风险和政策挑战：通货膨胀变得更加持久

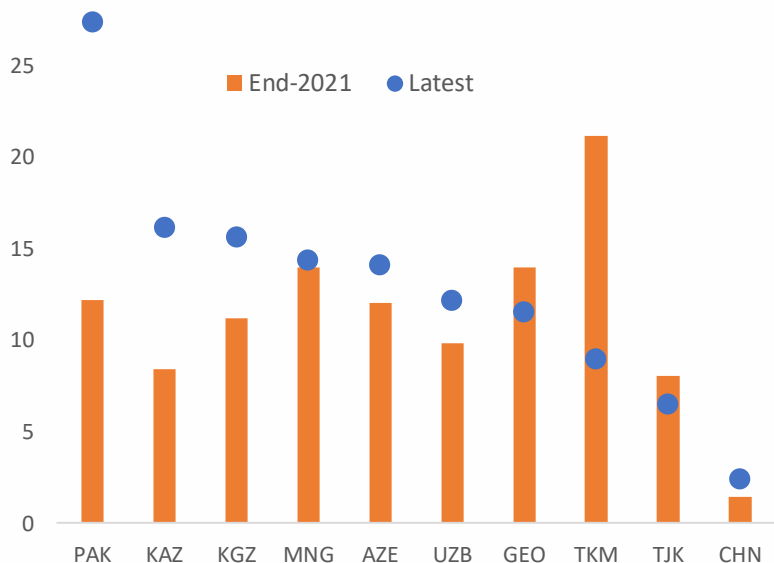
整个地区通胀均小幅上升

.....尽管政策利率上调.....

.....实际利率自 3 月以来普遍下降

整体消费物价指数

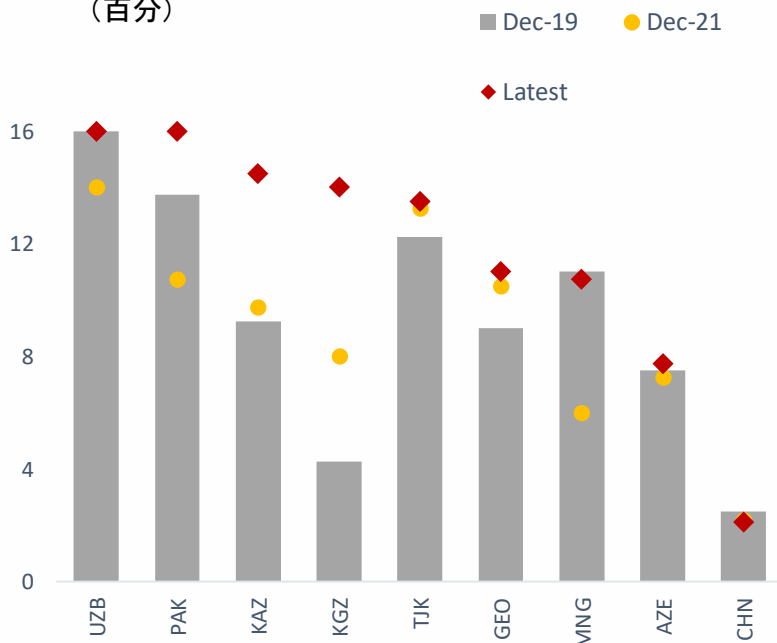
(同比百分比变化)



资料来源：国家主管部门。

货币政策利率

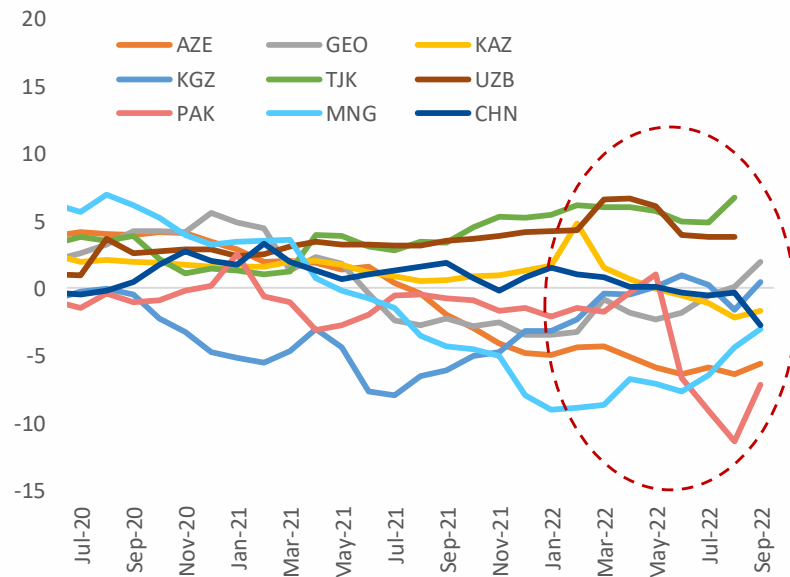
(百分)



资料来源：Haver（国家主管部门）。
注意：上次更新时间为 2022 年 9 月。

实际利率

(政策利率与整体消费物价指数之间的差异)

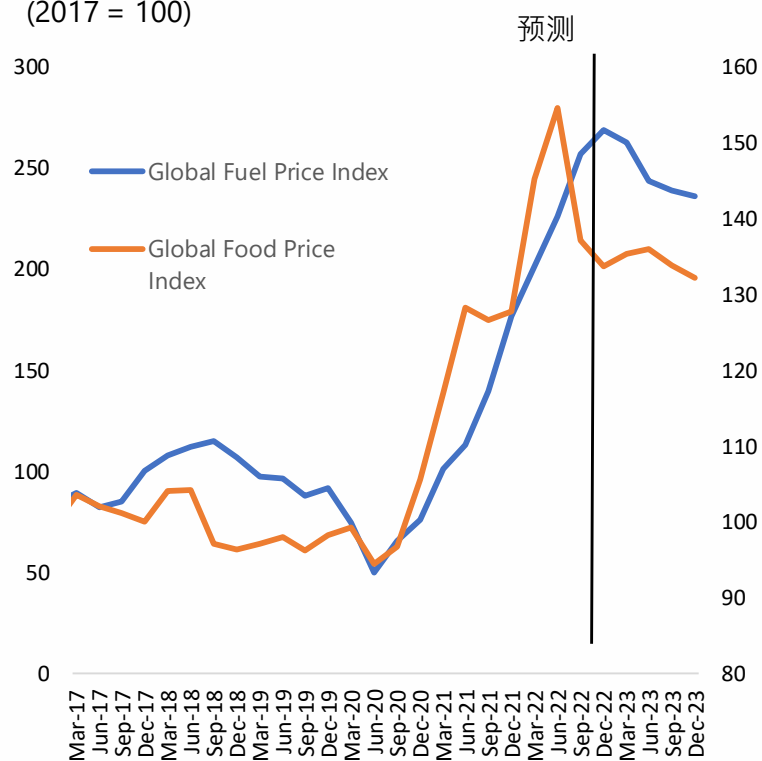


资料来源：国家主管部门。

风险和政策挑战：大宗商品价格上涨和汇款可能下降可能会加剧贫困

全球食品和能源价格将继续高企.....

全球食品和燃料能源价格
(2017 = 100)

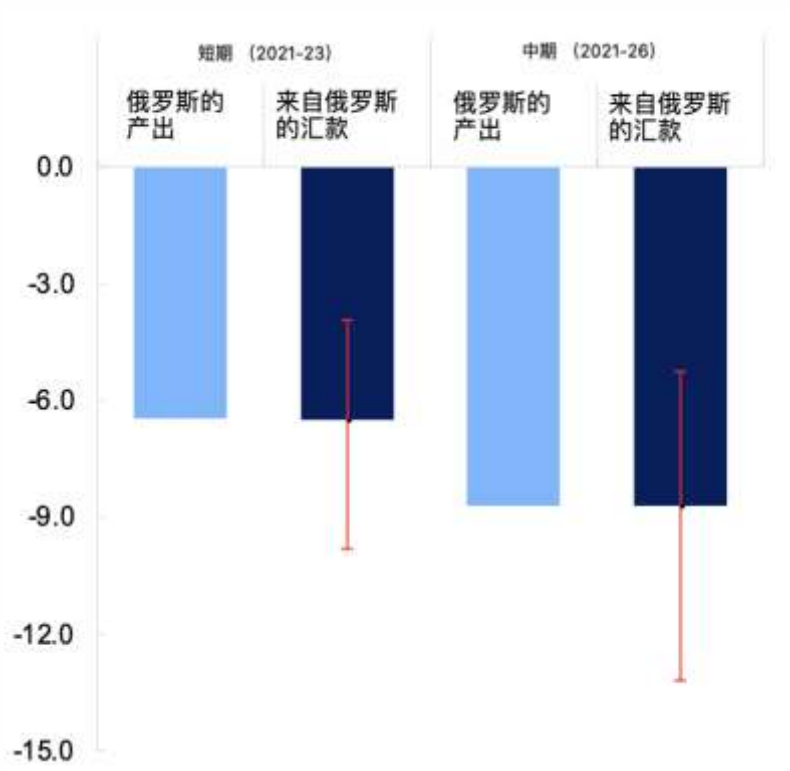


资料来源：国际货币基金组织《世界经济展望》。

.....来自俄罗斯的汇款在未来几年可能会下降

.....

战后预计损失
(与2021年10月《世界经济展望》预测的百分比偏差, 名义值)

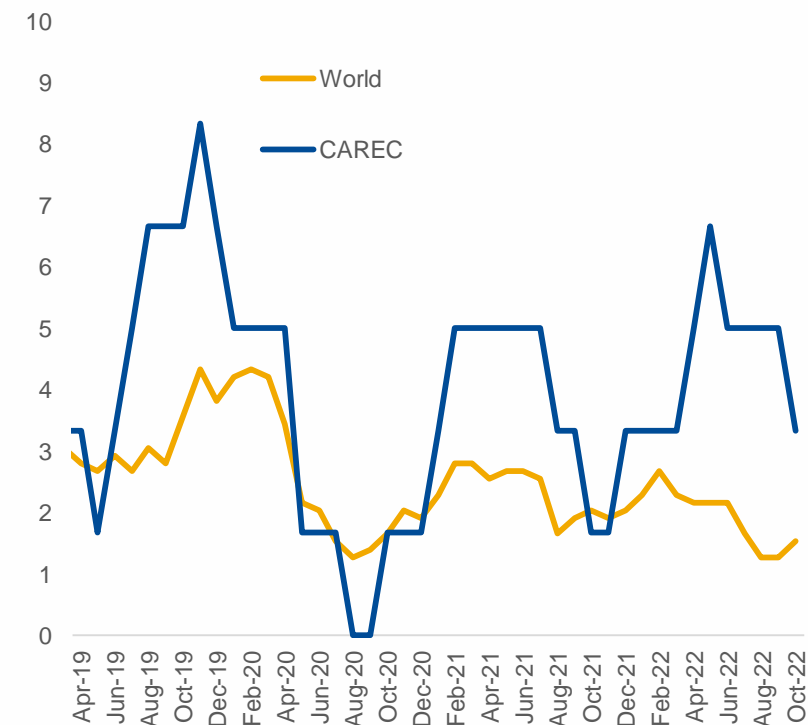


资料来源：国际货币基金组织工作人员的计算。
注：显示的损失反映了结构性冲击对俄罗斯名义 GDP 和俄罗斯名义汇款的估计影响。汇款柱反映了该地区除土库曼斯坦以外所有国家的中值反应。线条代表中亚和高加索地区 (CCA) 国家的最大和最小反应。

.....增加社会紧张的风险

社会动荡的最新趋势

(国家比例, 百分比, 6个月移动平均值)



资料来源：巴雷特等人·2020年。

应调整政策重点以应对近期的国家挑战

石油出口国

EMs

LICs

恢复物价
稳定

在通胀广且预期上升的地方收紧货币政策

保护弱势群
体

使用临时和有针对性的现金转移来减轻对弱势群体的影响；如果不可行且粮食不安全的威胁迫在眉睫，则使用临时粮食价格补贴

确保
财政可持续性

确定支出的优先次序，控制低效财政支出

避免顺周期支出并建立财政缓冲

控制经常性支出，为多元化计划提供空间

如果财政空间有限，加快财政调整以缓解融资需求，并确保债务可持续性

如果需要，寻求赠款和优惠融资以减轻债务困扰的风险

其他政策

根据需要改善肥料的获取，并投资于气候适应型农业

采取宏观审慎措施管理
信贷和资产价格暴涨

管理因疫苗接种率低而挥之不去的疫情风险

加快改革力度，增强韧性和包容性

谢谢