



# Первоначальные выводы и предварительные рекомендации обзора ИМЭК

**Баходир Ганиев**  
Консультант АБР

Измерение и мониторинг эффективности коридоров ЦАРЭС  
Семинар по обзору методологии и обмену знаниями  
4 апреля 2024, г. Самарканд, Республика Узбекистан

# Содержание

1. Описание ИМЭК
2. Обзор ИМЭК (обоснование, задачи и фазы)
3. Слабые стороны ИМЭК
4. Предварительные рекомендации



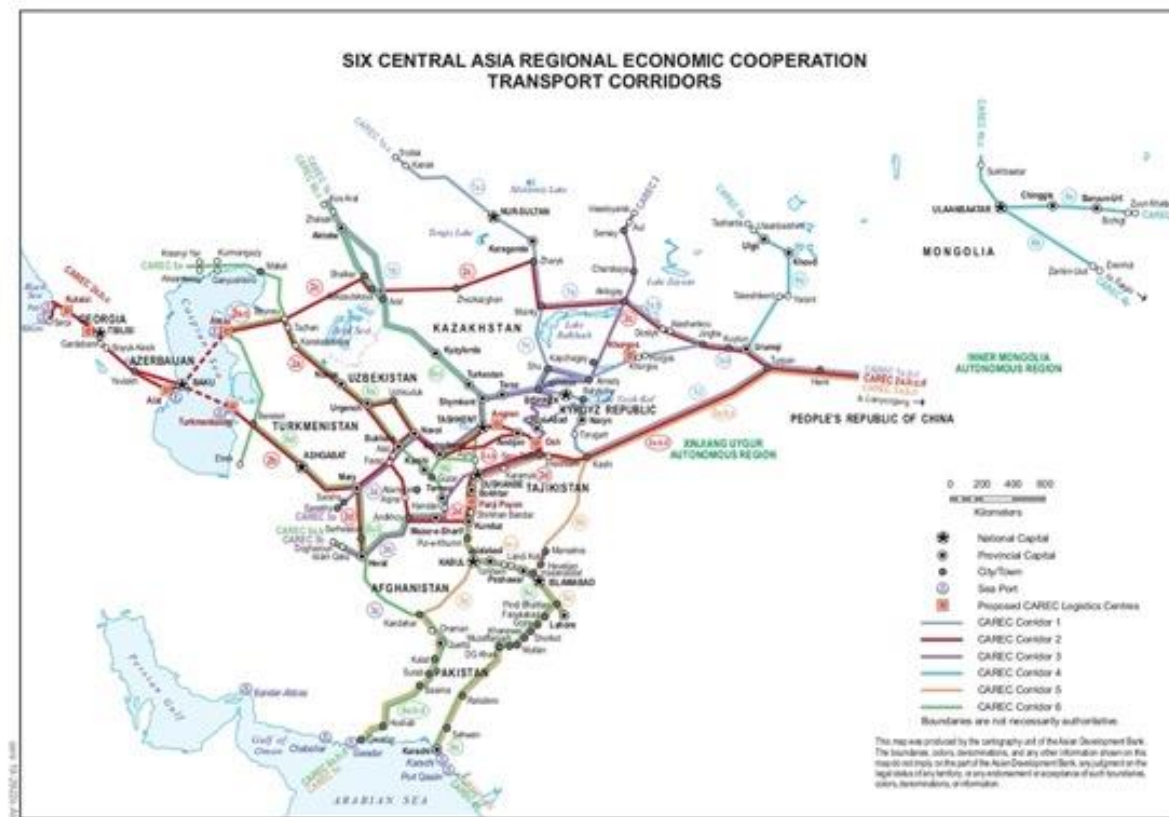
# Описание ИМЭК

**Измерение и мониторинг эффективности коридоров ЦАРЭС**  
**Семинар по обзору методологии и обмену знаниями**  
4 апреля 2024, г. Самарканд, Республика Узбекистан



# Что такое ИМЭК?

- Инструмент для мониторинга эффективности коридоров ЦАРЭС
- На основе методологии ЭСКАТО «время/затраты-расстояние»
- Исследование запущено в 2009 г.
- Финансируется АБР



Измерение и мониторинг эффективности коридоров ЦАРЭС  
Семинар по обзору методологии и обмену знаниями  
4 апреля 2024, г. Самарканд, Республика Узбекистан



# Цели ИМЭК

1.

Выявить причины задержек и ненужных затрат при перевозке грузов по звеньям и узлам каждого коридора ЦАРЭС.

2.

Оказать помощь национальным организациям ЦАРЭС в поиске путей устранения выявленных узких мест.

3.

Оценить воздействие инициатив регионального сотрудничества, реализуемых странами-членами вдоль коридоров ЦАРЭС.





# Процессы ИМЭК.

1

Сбор первичных данных о продолжительности и затратах на различные виды деятельности, связанные с транспортировкой грузов по коридорам ЦАРЭС автомобильным, железнодорожным и мультимодальным транспортом

2

Проверка правильности, очистка и агрегирование первичных данных для получения пяти Индикаторов содействия торговле ИМЭК (ИСТ)

3

Анализ первичных данных и ИСТ

4

Распространение данных и результатов ИМЭК



# Индикаторы содействия торговле ИМЭК

**ИСТ1:**

Время, необходимое для таможенной очистки на пограничном пункте пропуска (ПП)

**ИСТ2:**

Затраты, понесенные на ПП

**ИСТ3:**

Затраты при проезде по участку коридора

**ИСТ4:**

Скорость движения по коридорам ЦАРЭС

**СПБЗ**

Скорость прохождения без задержки



# Достоинства ИМЭК.

Систематические  
данные об  
эффективности  
ПП



- Перекрестное сравнение эффективности ПП
- Оценка эффективности ПП во времени

Детальные  
первичные  
данные



- Выявление факторов, которые ведут к повышению транспортных расходов и/или удлиняют время перевозки.
- Разработка мер, направленных на устранение или снижение выявленных торговых барьеров





# Обзор ИМЭК

**Измерение и мониторинг эффективности коридоров ЦАРЭС**  
**Семинар по обзору методологии и обмену знаниями**  
4 апреля 2024, г. Самарканд, Республика Узбекистан



# Обзор ИМЭК: Обоснование, задачи и фазы

## Обоснование:

Данные ИМЭК широко используются в научно-исследовательских проектах и публикациях, но не так часто при выработке политических шагов.

## Задачи:

1. Выявление слабых мест в ИМЭК, которые отрицательно влияют на его эффективность
2. Предложение рекомендаций, направленных на устранение выявленных недостатков.

## Фазы:

- 1-я фаза: ноябрь-декабрь 2023 г.  
2-я фаза: апрель-июнь 2024 г.



# Слабые стороны ИМЭК

Измерение и мониторинг эффективности коридоров ЦАРЭС  
Семинар по обзору методологии и обмену знаниями  
4 апреля 2024, г. Самарканд, Республика Узбекистан



# Слабые стороны ИМЭК

- Проблемы с данными ИМЭК
- Недостатки в распространении данных и результатов ИМЭК



# Проблемы с данными ИМЭК

- Пробелы во временных рядах показателей эффективности ПП
- Расхождение с другими данными
- Потребность в дополнительных данных



## ИСТ1 для входящих перевозок через отдельные ПП, 2010–2022 гг.

ПП, страна	2010	2011	2012	2013	2014	2015	2016	2017	2018	2019	2020	2021	2022
Бичит, МОН	-	-	-	-	3,7	1,8	1,0	1,7	1,4	1,4	1,6	-	-
Достук, КЫР	3,6	7,9	3,0	4,5	3,3	-	-	1,2	0,6	1,0	1,9	2,5	0,4
Достык, КАЗ	40,8	19,1	49,3	-	-	-	-	-	-	-	17,0	46,8	20,7
Дустлик, УЗБ	10,2	23,3	9,2	6,8	7,2	-	-	-	1,1	0,6	2,4	1,9	0,9
Иркештан, КНР	-	-	-	6,0	-	-	-	-	-	1,6	0,8	-	-
Красный мост, АЗБ	-	0,5	-	-	-	-	-	-	3,2	4,6	11,9	3,7	3,1
Мерке, КАЗ	2,5	3,1	7,0	1,2	-	-	-	-	0,3	0,1	-	-	-
Ойбек, УЗБ	-	4,6	-	-	-	-	-	-	2,8	-	1,4	3,0	-
Цители Хиди, ГРУ	0,4	0,3	0,3	-	-	-	-	-	1,2	2,1	3,1	1,4	1,8

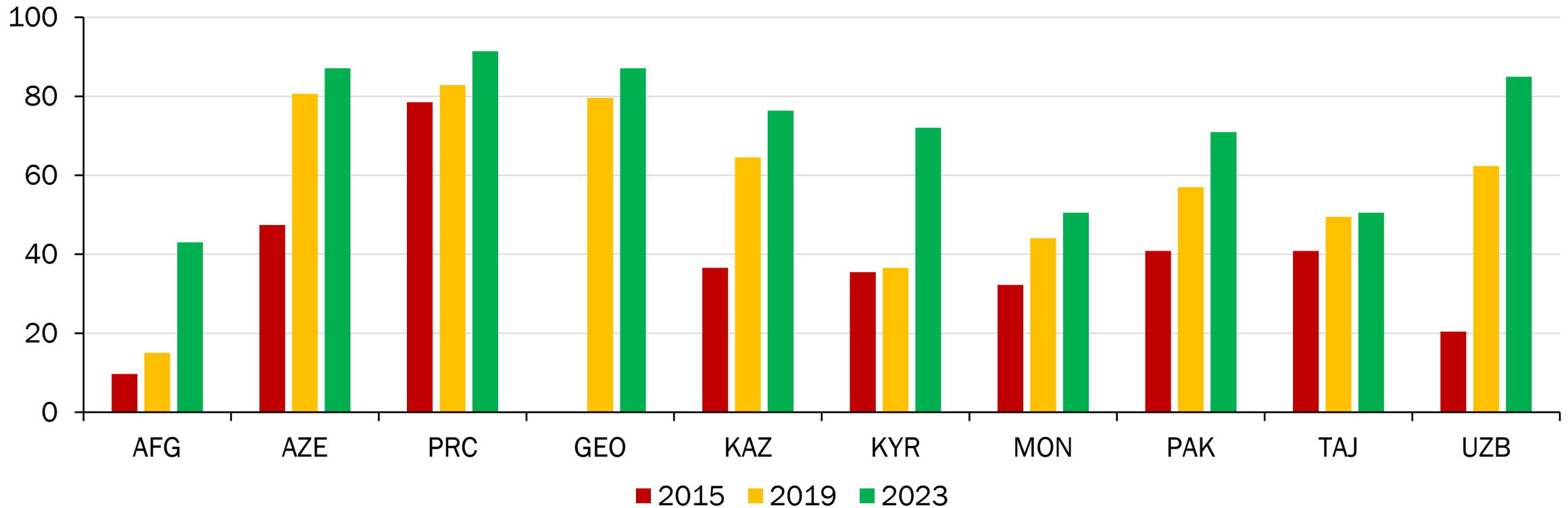
Источник: База данных ИМЭК.

Измерение и мониторинг эффективности коридоров ЦАРЭС  
 Семинар по обзору методологии и обмену знаниями  
 4 апреля 2024, г. Самарканд, Республика Узбекистан





# Баллы за содействие торговле в странах ЦАРЭС, 2015, 2019 и 2022 г.



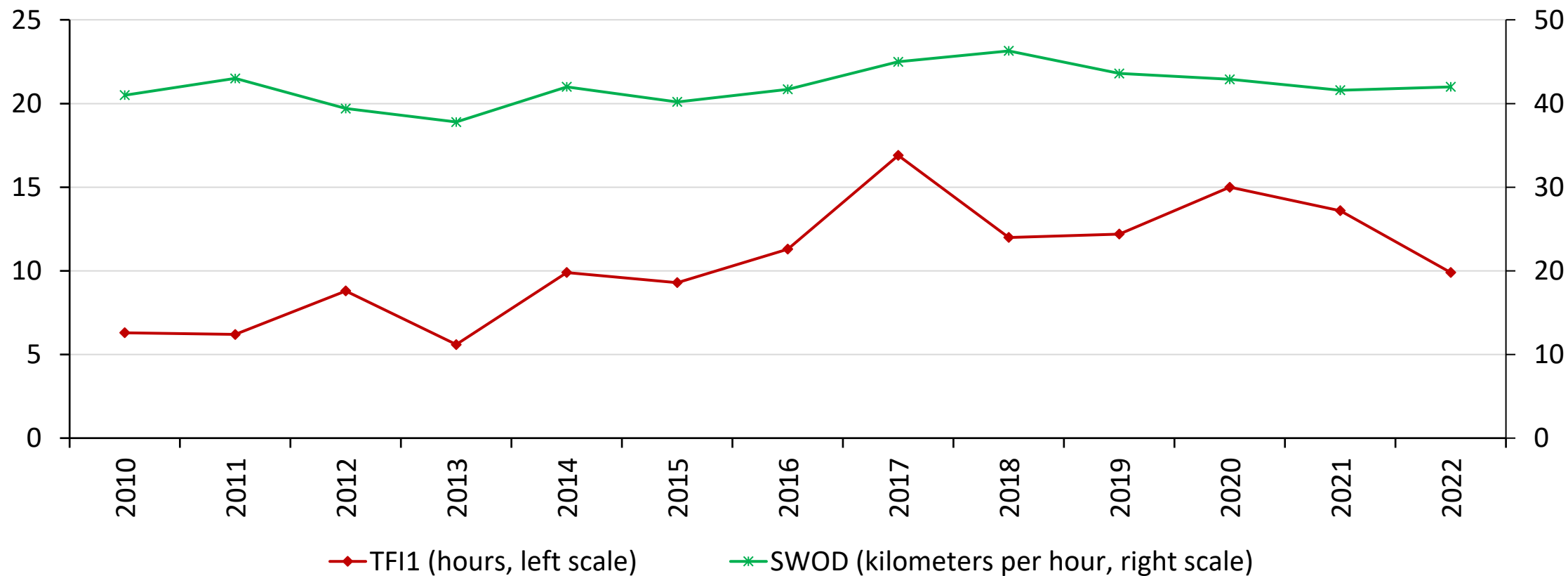
Примечание: Баллы за содействие торговле выставляются от 0 до 100, при этом более высокий балл соответствует более успешному прогрессу в упрощении процедур торговли. Данные по Туркменистану отсутствуют.

Источник: Глобальный обзор Организации Объединенных Наций по содействию цифровой и устойчивой торговле. <https://www.untfsurvey.org/> (сайт проверен 11 марта 2024 г.).

Измерение и мониторинг эффективности коридоров ЦАРЭС  
Семинар по обзору методологии и обмену знаниями  
4 апреля 2024, г. Самарканд, Республика Узбекистан



## Средние значения ИСТ1 и СБЗ для региона ЦАРЭС, 2010-2022 гг.



Источник: База данных ИМЭК.

Измерение и мониторинг эффективности коридоров ЦАРЭС  
Семинар по обзору методологии и обмену знаниями  
4 апреля 2024, г. Самарканд, Республика Узбекистан



# Причины проблем с данными ИМЭК

- Недостатки ИСТ ИМЭК
- Ограничения шаблона ИМЭК
- Отсутствие структуры в выборках ИМЭК
- Агрегирование данных с использованием простых агрегированных значений
- Недостаточное использование ИМЭК при сборе данных



# Недостатки ИСТ ИМЭК

## ИСТ1 и ИСТ2

- охватывают оперативную транспортную деятельность, продолжительность и затраты которой не зависят, или в ограниченной степени зависят, от эффективности пограничного контроля
- включают продолжительность и затраты на ожидание в очереди для въезда на ПП, соответственно
- не различают виды перевозок, отнесенные к разным каналам в рамках управления рисками при пограничном контроле

## ИСТ3:

- перекрестные и межвременные вариации значения ИСТ3 полностью, или в основном, отражают различия и изменения в транспортных тарифах

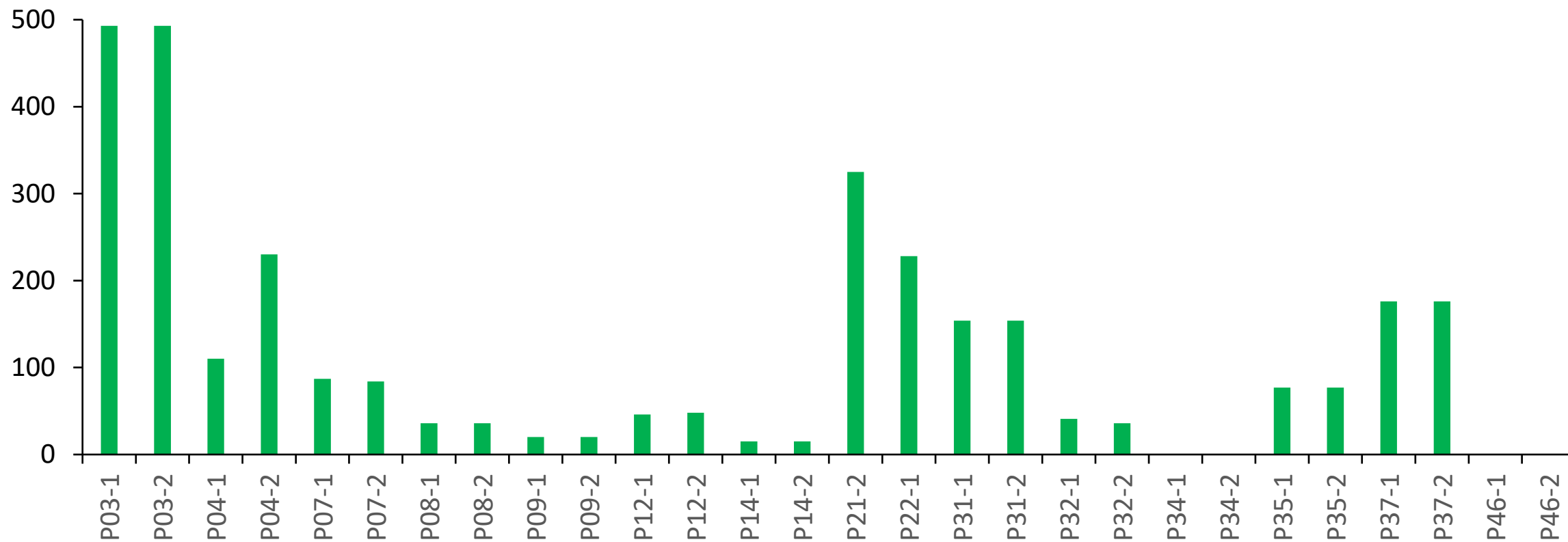


# Ограничения шаблона ИМЭК

- Требует, чтобы время и затраты на визовый, таможенный, транспортный, фитосанитарный, ветеринарный и другие виды пограничного контроля фиксировались отдельно
- Включает лишь несколько переменных, которые могут служить показателем достаточности дорожно-транспортной инфраструктуры



# Количество грузоперевозок через отдельные ПП в базе данных ИМЭК, 2022 г.



Источник: База данных ИМЭК.

Измерение и мониторинг эффективности коридоров ЦАРЭС  
Семинар по обзору методологии и обмену знаниями  
4 апреля 2024, г. Самарканд, Республика Узбекистан





# Уровни агрегирования ИСТ ИМЭК

Уровень агрегирования	ИСТ1	ИСТ2	ИСТ3	ИСТ4	СПБЗ
ПП	Входящие, исходящие и все транспортные перевозки в выборке		Не применяется		
Коридоры ЦАРЭС и участки коридоров	Все транспортные перевозки в выборке				
Страны ЦАРЭС	Входящие, исходящие и все транспортные перевозки в выборке		Все транспортные перевозки в выборке		
Регион ЦАРЭС	Все транспортные перевозки в выборке				

Источник: Группа по обзору ИМЭК

Измерение и мониторинг эффективности коридоров ЦАРЭС  
Семинар по обзору методологии и обмену знаниями  
4 апреля 2024, г. Самарканд, Республика Узбекистан



# Недостатки в распространении данных и результатов ИМЭК

- Годовые отчеты ИМЭК публикуются с большими задержками
- Аналитические записки ИМЭК готовятся нерегулярно
- В блоге ИМЭК опубликовано лишь несколько сообщений
- Онлайн-база данных ИМЭК находится в зачаточном состоянии



# Предварительные рекомендации

Измерение и мониторинг эффективности коридоров ЦАРЭС  
Семинар по обзору методологии и обмену знаниями  
4 апреля 2024, г. Самарканд, Республика Узбекистан



# Индикаторы ИМЭК

Заменить ИСТ на Индикаторы содействия транспорту и торговле (ИСТТ), которые:

- будут показывать ожидание в очереди на въезд в ПП/порт отдельно от других действий при пересечении границы
- объединят пограничный контроль и оперативную транспортную деятельность, не связанную с пограничным контролем, в две отдельные группы деятельности при пересечении границы
- будут показывать последствия остановок для аварийного ремонта отдельно от последствий промежуточных остановок для проверок и контроля.



# Выборка.

Сделать выборки ИМЭК более структурированными путем:

- (i) составления – по согласованию с ключевыми заинтересованными сторонами – списков приоритетных ПП, портов и участков коридоров, которые должны быть охвачены ИМЭК
- (ii) фиксирования типов перевозок и количества перевозок каждого типа, по которым должны собираться данные, для каждого ПП, порта и участка коридора
- (iii) обеспечения, насколько это возможно, того, чтобы целевые выборки различных ПП, портов и участков коридоров, обслуживающих один и тот же вид транспорта, были сопоставимы с точки зрения типов грузоперевозок
- (iv) распределения полученных целевых выборок между партнерами ИМЭК таким образом, чтобы 2-4 партнера ИМЭК собирали данные по каждому ПП, порту и участку коридора.



# Сбор данных

Помимо местных ассоциаций транспортных и/или логистических компаний, привлекать в качестве партнеров ИМЭК иностранные логистические компании, а также местные компании, проводящие обследования и/или местные аналитические центры.

Собирать информацию о ключевых характеристиках ПП, охваченных ИМЭК.

Изучить возможность сотрудничества с таможенными органами стран ЦАРЭС, на основе которого таможенные органы будут обмениваться с группой ИМЭК данными о торговых/транспортных потоках через ПП, а группа ИМЭК будет выполнять сравнительную оценку эффективности ПП.





# Агрегирование данных

Рассчитывать и сообщать о ИСТТ на низких уровнях агрегирования (например, различные категории грузов, ПП и порты)

Избегать использования ИСТТ с высокими уровнями агрегирования (т.е. коридоры, страны ЦАРЭС и регион ЦАРЭС)



# Распространение данных и результатов ИМЭК

Прекратить публикацию годовых отчетов ИМЭК

Публиковать сообщения с результатами ИМЭК в блогах и на платформах для обмена знаниями сразу после появления новых данных ИМЭК

Готовить аналитические записки регулярно, на основе данных ИМЭК и, при необходимости, дополнительных данных, полученных из других источников



# Распространение данных и результатов ИМЭК (продолжение)

Улучшить онлайн-базу данных ИМЭК, чтобы пользователи МОГЛИ

- проводить онлайн-сравнения эффективности ПП/портов и участков коридоров с использованием различных ИСТТ,
- визуализировать онлайн данные ИМЭК,
- скачивать все или подмножества данных ИМЭК с помощью онлайн-запросов,
- просматривать и скачивать метаданные ИМЭК



# Спасибо!

**Измерение и мониторинг эффективности коридоров ЦАРЭС**  
**Семинар по обзору методологии и обмену знаниями**  
4 апреля 2024, г. Самарканд, Республика Узбекистан

