



21st Transport Sector Coordinating Committee Meeting

22–23 April 2024 • Almaty, Kazakhstan

21-е заседание Координационного комитета по транспортному сектору

22–23 апреля 2024 года • Алматы, Казахстан



**21st Transport Sector Coordinating
Committee Meeting**

22–23 April 2024 • Almaty, Kazakhstan



**21-е заседание Координационного комитета
по транспортному сектору**

22–23 апреля 2024 года • Алматы, Казахстан

Развитие железнодорожного сектора ЦАРЭС

Олег Самухин

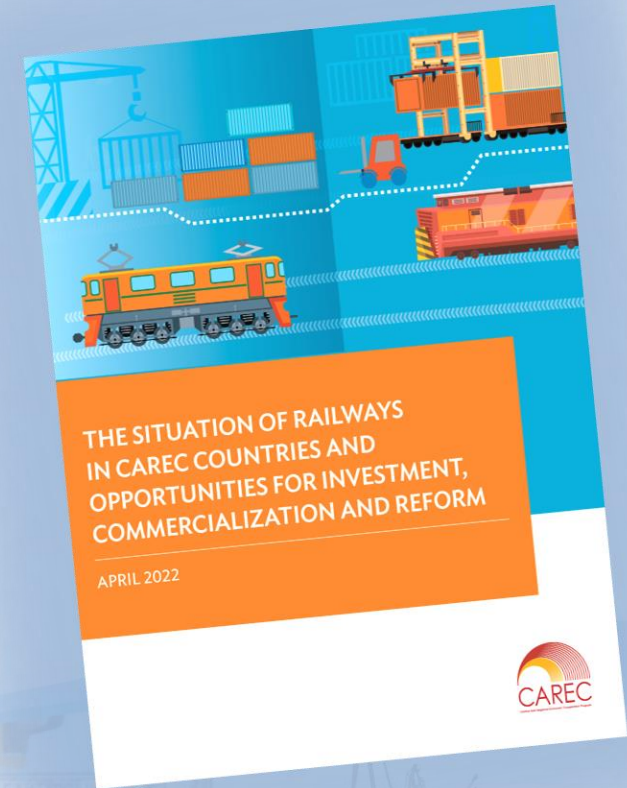
Старший специалист по транспорту
СГ-ТРА



Железнодорожная стратегия ЦАРЭС до 2030 года



СИТУАЦИЯ В ЖЕЛЕЗНОДОРОЖНОМ СЕКТОРЕ В СТРАНАХ ЦАРЭС; ВОЗМОЖНОСТИ ДЛЯ ИНВЕСТИЦИЙ, КОММЕРЦИАЛИЗАЦИИ И РЕФОРМ

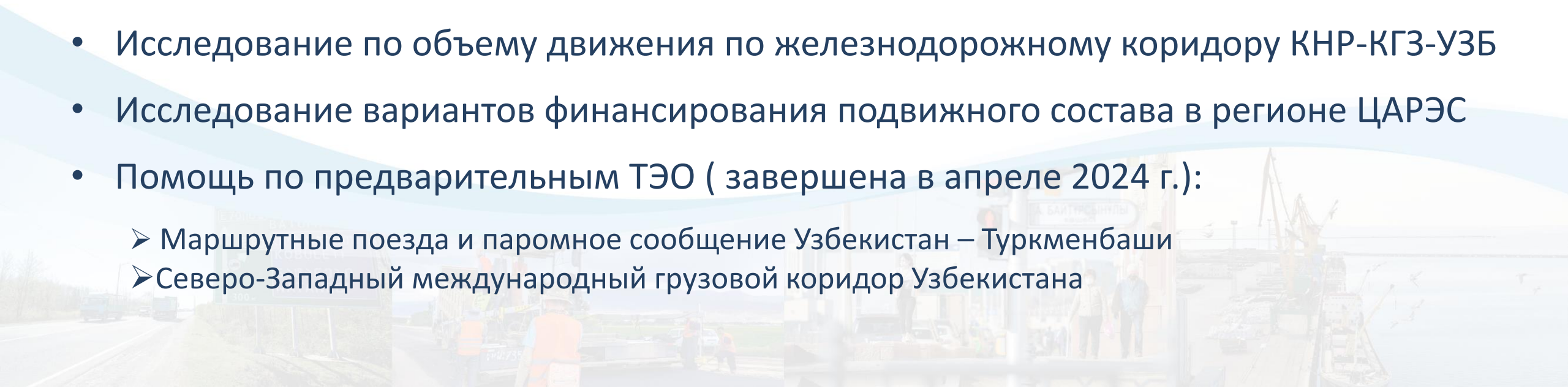


Загрузить отчет (на английском и на русском) с сайта www.carecprogram.org (публикации -> транспорт)



Достижения и текущие мероприятия

- Отчеты об оценке железнодорожного сектора одиннадцати стран
- Общая публикация о железных дорогах ЦАРЭС
- Разработана транспортная модель ЦАРЭС для предварительных ТЭО
- Заседания Рабочей группы по железнодорожному транспорту ЦАРЭС
- Управленческая поддержка для железных дорог Кыргызской Республики и Таджикистана
- Исследование по объему движения по железнодорожному коридору КНР-КГЗ-УЗБ
- Исследование вариантов финансирования подвижного состава в регионе ЦАРЭС
- Помощь по предварительным ТЭО (завершена в апреле 2024 г.):
 - Маршрутные поезда и паромное сообщение Узбекистан – Туркменбаши
 - Северо-Западный международный грузовой коридор Узбекистана



8-е заседание Рабочей группы по железнодорожному транспорту ЦАРЭС (22-24 мая, Баку)

Сессии и презентации

- Связанность между портами и железными дорогами
- Финансирование подвижного состава (презентация выводов исследования)
- Приоритеты для вмешательств в железнодорожные коридоры Центральной Азии
- Определение и планирование новых мероприятий ТП (исследования, продукты в области знаний)

Семинары

- Внедрение современных стандартов бухгалтерского учета для управление железными дорогами
- Системы планирования ресурсов предприятия (ERP) для эффективного использования железнодорожных активов

Посещение порта Алят

