

**Phytosanitary Import Requirements  
based on Pest Risk Analysis**

***Session 3: Developing Risk Categorization for Imported Plant  
Commodities***

**10 March 2021**

***Delivered by: Professor Rob Black, ADB Consultant/Plant Health Expert  
Mr. David McKellar, ADB Consultant/Plant Health Expert***

**Зараркунандаларга оид хавфни таҳлил қилишга асосланган  
ҳолда импортга нисбатан фитосанитария талаблари**

***3-сессия: Импорт қилинадиган ўсимлик маҳсулотларига  
оид хавф тоифаларини белгилаш***

**10 март 2021 йил**

***Тақдимотчи: Профессор Роб Блэк, ОТБ консультанти/Ўсимликлар муҳофазаси  
бўйича мутахассис  
Давид Мак-Келлар, ОТБ консультанти/Ўсимликлар муҳофазаси  
бўйича мутахассис***

*The virtual training seminars for the State Plant Quarantine Inspection, Scientific Center and private sector are supported by [KSTA 9500-REG: Modernizing Sanitary and Phytosanitary Measures to Facilitate Trade](#), co-funded by the People's Republic of China Poverty Reduction and Regional Cooperation Fund and Regional Cooperation and Integration Fund.*

*Ўсимликлар карантини бўйича давлат инспекцияси, Илмий марказ ва хусусий сектор учун виртуал ўқув семинарлари Хитой Халқ Республикасининг Камбағалликни камайтириш ва минтақавий ҳамкорлик жамғармаси ҳамда Минтақавий ҳамкорлик ва интеграция жамғармаси томонидан молиялаштирилган «КСТА 9500-РЕГ: Савдони ривожлантириш учун санитария ва фитосанитария тадбирларини модернизация қилиш» лойиҳаси томонидан қўллаб-қувватланади*

# Outline

- Pest Risk Analysis Review
- Commodity Risk Categories
- Compiling the List of Commodities
- Import Risk Management
- Case Study - *Xylella fastidiosa*
- Commodity Risk Categorization

# Мундарижа

- Зараркунандалар хавфини таҳлил қилиш
- Маҳсулотларга оид хатарлар тоифалари
- Маҳсулотлар рўйхатини тузиш
- Импортга оид хавфни бошқариш
- Амалий мисол- *Xylella fastidiosa*
- Маҳсулотларга оид хатарларни туркумлаш

# Major Crop Sectors

## *Major crops:*

Wheat  
Cotton  
Maize, etc.



## *Horticulture/orchards:*

Seed-bearing fruit  
Stone-bearing fruit  
Nuts, etc.



# Асосий экинлар

## *Асосий экинлар:*

Буғдой  
Пахта  
Маккажўхори ва ҳ.к.



## *Боғдорчилик:*

Уруғли мевалар  
Данакли мевалар  
Ёнғоқ ва ҳ.к.



# Pest-initiated Pest Risk Analysis

A pest-initiated Pest Risk Analysis could be initiated by a number of reasons.

*For example:*

- A new pest risk is identified by scientific research such as **horizon scanning**.
- An emergency arises on **interception** of a new pest on an imported commodity.
- A pest is repeatedly **intercepted**.

# Зараркунанда сабабли зараркунандалар хавфини таҳлил қилиш

Зараркунанда сабабли зараркунандалар хавфини таҳлил қилиш бир неча сабабларга кўра бошланиши мумкин.

*Масалан:*

- Истиқбол (горизонт)ни сканерлаш каби илмий тадқиқотлар натижасида зараркунандаларнинг янги хавфи аниқланади.
- Импорт қилинадиган Маҳсулотда янги зараркунанда аниқланганда фавқулодда вазият юзага келади.
- Зараркунанда бир неча бор аниқланди

# Potential Pathways for Major Pests

*Diabrotica virgifera virgifera*

Green maize, aeroplanes

*Spodoptera litura*

Cut flowers, propagation material, vegetables, fruit

*Ceratocystis fimbriata*

Propagation material, packaging materials

*Cherry rasp leaf virus*

Propagation material

*Aonidiella citrina*

Propagation material

# Асосий зараркунандаларнинг ҳаракатланиши учун маршрутлар

*Diabrotica virgifera virgifera*

Маккажўхори, авиация

*Spodoptera litura*

Узилган гуллар, уруғлик / кўчатлар, сабзавот, мевалар

*Ceratocystis fimbriata*

Уруғлик / кўчатлар, packaging materials

*Гилос барги вируси*

Уруғлик / кўчатлар

*Aonidiella citrina*

Уруғлик / кўчатлар

# Pathway-initiated Pest Risk Analysis

A pathway-initiated Pest Risk Analysis could also be initiated by, for example:

- Trade is initiated in a commodity not previously imported into the country.
- Commodity imported from a new area or new country of origin.
- A pathway, other than commodity import, is identified.

## Йўналишга қаратилган тарзда зараркунандалар хавфини таҳлил қилиш

Йўналишга қаратилган зараркунандалар хавфини таҳлил қилиш қуйидагича бошланиши мумкин, масалан:

- Аввал мамлакатга олиб келинмаган маҳсулотлар билан савдо бошланиши.
- Маҳсулотни янги ҳудуд ёки янги мамлакатдан импорт қилиниши.
- Маҳсулот импортига қўшимча равишда йўналиш/маршрут аниқланади.

## Identification of pests associated with a pathway

A list of potential pathways that could allow the entry of a particular (quarantine) pest is prepared, for example:

- Plants for planting
- Fruits
- Cut flowers and foliage
- Soil
- Wood
- Used agriculture machinery

## Ушбу йўналиш / маршрутга алоқадор зараркунандаларни аниқлаш

Муайян (карантин рўйхатидаги) зараркунандаларга киришга имкон берадиган потенциал йўналишларнинг рўйхати тайёрланади, масалан:

- Кўчатлар
- Мевалар
- Кесилган гуллар ва барглари
- Тупроқ
- Ёғоч
- Ишлатилган қишлоқ хўжалиги техникаси

## Elements of Categorization of Commodities according to their Pest Risk (International Standard Phytosanitary Measure #32)

## Зараркунандага оид хатарга биноан маҳсулотларни тоифалаш элементлари (Халқаро стандарт фитосанитария чораси № 32)

To identify a commodity's associated pest risk, the method and degree of **processing** to which a commodity has been subjected should be considered.

Маҳсулот билан боғлиқ бўлган зараркунандалар хавфини аниқлаш учун ушбу маҳсулот қандай усул ва даража (ҳарорат)да **ишлов берилиши** даражаси кўриб чиқилиши керак.

### Method and degree of processing before export

### Экспортдан олдин ишлов бериш усули ва даражаси

- Processed to the point where the commodity does not remain capable of being infested with quarantine pests.
- Processed to a point where the commodity remains capable of being infested with quarantine pests.
- Not processed.

- Маҳсулот карантин зараркунандалари билан зарарланмайдиган даражагача ишлов берилади.
- Маҳсулот карантин зараркунандалари билан зарарланиши мумкин бўлган даражага ишлов берилади.
- Ишлов берилмайди.

### Intended use of the commodity

### Маҳсулотдан фойдаланиш мақсади

- Planting.
- Consumption and other uses.
- Processing.

- Экиш
- Истеъмол ва бошқа фойдаланиш.
- Қайта ишлаш





# Commodity Risk Categories

According to ISPM 32, plant-derived products are categorized into four categories, with Category 4 covering plant commodities that present the greatest pest risk.

Categories 1 and 2 refer to products in various stages of being processed, while Categories 3 and 4 refer to unprocessed plant-based products.



# Маҳсулотга оид хатарлар тоифалари

ISPM 32-га биноан ўсимликлардан олинадиган маҳсулотлар тўрт тоифага бўлинади, 4-тоифа ўсимлик зараркунандаларига оид энг катта хавф туғдирадиган ўсимлик маҳсулотларини қамраб олади.

1 ва 2 тоифалар қайта ишлашнинг турли босқичларидаги маҳсулотларга, 3 ва 4 тоифалар эса қайта ишланмаган ўсимлик маҳсулотларига тааллуқлидир.



# Category 1

Category 1 commodities have been processed to the point where they do not remain capable of being infested with quarantine pests.



These products could be processed through: freezing, canning, cooking, dyeing, extraction, fermentation, malting, pasteurization, preservation in liquid, pureeing, roasting, sterilization, sugar infusing and tenderizing, etc.

# 1-тоифа

1-тоифадаги маҳсулотларга карантин зараркунандалари билан зарарланмайдиган даражагача ишлов берилади.



Ушбу маҳсулотлар қуйидаги усуллар билан қайта ишланиши мумкин: музлатиш, консервалаш, пишириш, бўйаш, экстракция, ферментация, солодлаш, пастеризация, суюқлик шаклида консервалаш, пюрега айлантириш, қовуриш, стерилизация қилиш, шакар қуйиш, юмшатиш ва бошқалар.

# Category 2

Category 2 commodities are processed to the point they remain capable of being infested and are intended for consumption or for further processing.

These commodities could be regulated if a pest risk analysis determined there was a risk of a live pest not being eliminated by the process.



These products are processed through: chipping, chopping, crushing, dehydrating, painting, peeling and shelling, polishing, post-harvest handling and quick freezing.

# 2-тоифа

2-тоифадаги маҳсулотлар истеъмол қилиш ёки кейинги қайта ишлаш учун мўлжалланган бўлиб, улар зарарланиши мумкин. Зараркунандалар хавфини таҳлил қилиш жараёнида тирик зараркунандаларни йўқ бўлмаслиги хавфи мавжудлиги аниқланса, ушбу маҳсулотларга нисбатан талаблар киритиш мумкин.



Ушбу маҳсулотлар қуйидаги усуллар орқали қайта ишланади: кесиш, чопиш, майдалаш, сувсизлантириш, бўяш, арчиш ва тозалаш, жилолаш, ўрим-йиғимдан кейин ишлов бериш ва тез музлатиш.

# Category 2

## Examples of Category 2 Plant Commodities:



| Examples of Plant Commodities           | Commercial Process Involved |
|---|-----------------------------|
| Flour                                   | Milling                     |
| Chopped fruit, nuts, grains, vegetables | Chopping                    |
| Herbs, nuts (usually dried products)    | Crushing                    |
| Polished rice                           | Polishing (of grain)        |

The import country's Plant Health Service could determine if a pathway pest risk analysis is required.

These commodities could be regulated if a pest risk analysis determined there was a risk of a live pest not being eliminated by the process or pest infestation after processing.

# 2-тоифа

## 2-тоифа ўсимлик маҳсулотларига мисоллар:



| Ўсимлик маҳсулотларига мисоллар                   | Ишлов бериш услуби |
|---|--------------------|
| Ун  | Тегирмон           |
| Кесилган мевалар, ёнғоқлар, донлар, сабзавот      | Кесиш/чопиш        |
| Гиёҳлар, ёнғоқлар (одатда қуритилган маҳсулотлар) | Майдалаш           |
| Гуруч   | Оқлаш (шолидан)    |

Импорт қилувчи мамлакатнинг ўсимликларни муҳофазаси хизмати зараркунанда маршрутига оид хавфни таҳлил қилиш зарурлигини белгилаши мумкин. Агар зараркунандалар хавфини таҳлил қилиш жараёнида қайта ишлашдан кейин зарарли ҳашаротлар йўқ қилинмаслиги ёки зарарли ҳашаротлар юқиши хавфи мавжуд бўлса, ушбу маҳсулотларга нисбатан қонуний талаблар жорий этиш мумкин.

# Category 2

Examples of quarantine pests found on Category 2 plant commodities.



*Sitophilus granarius*



*Sitophilus oryzae*



*Trogoderma granarium*

# 2-тоифа

2-тоифа ўсимлик маҳсулотида учрайдиган карантин зараркунандаларига мисоллар



*Sitophilus granarius*



*Sitophilus oryzae*



*Trogoderma granarium*

# Category 3

Category 3 commodities are not processed and are imported for direct consumption or for further processing.

These plant products include some fresh fruits and vegetables, cut flowers, sawn timber, and logs.



Because they are medium risk, a Phytosanitary Certificate is usually required.

A pathway Pest Risk Analysis would also be required to more accurately determine whether the plant product ought to be regulated or not.

# 3-тоифа

3-тоифадаги маҳсулотлар қайта ишланмайди ва бевосита истеъмол қилиш ёки кейинги қайта ишлаш учун импорт қилинади.

Ушбу ўсимлик маҳсулотларига баъзи ҳўл мева ва сабзавотлар, кесилган гуллар, арраланган ёғоч ва ходалар киради.



Улар ўртача хавфли бўлганлиги сабабли, одатда фитосанитария сертификати талаб қилинади.

Ўсимлик маҳсулоти тартибга солиниши керакми ёки йўқлигини аниқроқ белгилаш учун зараркунандалар хавфини таҳлил қилиш ҳам талаб қилинади.

## Example: European Union Regulations

### Commission Implementing Regulation (EU) 2018/2019

List of fruits for which a phytosanitary certificate is *not* required for introduction into the Union, within the meaning of Article 73 of Regulation (EU) 2016/2031.

*Ananas comosus* (pineapple)



*Cocos nucifera* (coconut)



*Durio zibethinus* (durian)



*Musa* (banana)



*Phoenix dactylifera* (date)



## Мисол: Европа Иттифоқининг меъерий ҳужжатлари

### Комиссиянинг ижроий меъерий ҳужжати (ЕИ-Европа Иттифоқи) 2018/2019

2016/2031-сонли Низомнинг 73-моддасига биноан Иттифоққа олиб кириш учун фитосанитария сертификати талаб қилинмайдиган мевалар рўйхати (ЕИ).

*Ananas comosus* (ананас)



*Cocos nucifera* (кокос)



*Durio zibethinus* (дуриан)



*Musa* (банан)



*Phoenix dactylifera* (зайтун)



## Example: United Kingdom Regulations

List of deregulated plants and plant products that do not need a Phytosanitary Certificate for import to the UK.

*Examples:*

Fruit and leaves of *Citrus* spp.



Fruit of *Fortunella* spp.



Fruit of *Diospyros* spp.



Leaves of *Murraya* spp.



Fruits of *Mangifera* spp.



## Мисол: Буюк Британиянинг меъерий ҳужжатлари

Буюк Британияга импорт қилиш учун фитосанитария сертификатига муҳтож бўлмаган ва тартибга солинмайдиган ўсимликлар ва ўсимлик маҳсулотларининг рўйхати.

*Мисоллар:*

*Citrus* spp. мевалари ва барглари



*Fortunella* spp. мевалари



*Diospyros* spp. мевалари



*Murraya* spp. барглари



*Mangifera* spp. мевалари





## Category 3

For Uzbekistan, what examples of import requirements are there for Category 3 plant commodities?

## 3-тоифа

Ўзбекистонга учинчи тоифадаги ўсимлик маҳсулотлари импорт қилишга оид талабларнинг қандай мисоллари мавжуд?

# Category 4

Category 4 commodities cover plants, cuttings, seeds, leaves and other parts and material and are intended for planting.

These would require a Pest Risk Analysis and a Phytosanitary Certificate, with possible Additional Declarations.



4-тоифадаги маҳсулотларга ўсимликлар, кесилган қисмлар, уруғлар, барглар ва экиш учун мўлжалланган бошқа қисмлар ва материаллар киради.

Бунинг учун зарарли ҳашаротлар хавфини таҳлил қилиш, фитосанитария сертификати ва балки қўшимча декларациялар билан керак бўлади.



# Category 4

Examples of quarantine pests found on Category 4 plant commodities:



*Potato Spindle  
Tuber Viroid*



*Xyella fastidiosa*



*Monilinia  
fructicola*

# 4-тоифа

4-тоифа ўсимлик маҳсулотларида аниқланган карантин зараркунандаларга мисоллар:



*Картошка  
тугунаклари  
вируси*



*Xyella fastidiosa*



*Monilinia  
fructicola*

## Category 4

For Uzbekistan, what examples of import requirements are there for Category 4 plant commodities?

## 4-тоифа

Ўзбекистонда 4-тоифадаги ўсимлик маҳсулотларини импортига оид талабларнинг қандай мисоллари мавжуд?

# ISPM 32 Summary



- Non-risk plant commodities do not require phytosanitary measures.

- Low risk commodities require a risk categorisation to determine whether a verification inspection is needed.

- Medium risk commodities require a **risk analysis** and, if regulated, visual inspections (medium sampling rate).



- High risk commodities will need intensified document checks and phytosanitary inspections (higher sampling rate), and possible post-entry checks.

# ISPM 32 бўйича умумий маълумотлар



- Хавfli бўлмаган ўсимлик маҳсулотларига нисбатан фитосанитария чоралари талаб қилинмайди.

- Хавф даражаси паст бўлган маҳсулотларга нисбатан текширув зарурлигини аниқлаш учун хавфларни тоифалаш талаб қилинади.

- Ўртача хавfli маҳсулотлар **хатарни таҳлил қилишни** ва агар тартибга солинадиган бўлса, визуал текширувларни (намуна олишнинг ўртача даражаси) талаб қилади.



- Хавф даражаси юқори бўлган маҳсулотларга нисбатан ҳужжатларни текшириш ва фитосанитария текширувлари (намуна олишнинг юқори даражаси) ва балки импортдан кейинги текширувлар зарур бўлади.



## Risk Categorisation for Imports

Factors to consider are:

- Initiating pest-Pest Risk Analysis & identifying host plants and pathways.
- Compiling list of high-risk imported plant commodities using pathway-initiated PRA.
- Researching pests in country of origin.
- Current import trade volumes.
- Other potential pest pathways.

## Импортга оид хатарларни тоифалаш

Кўриб чиқилиши керак бўлган омиллар:

- зараркунандага қаратилган зараркунанда хавфини таҳлил қилишни бошлаш ва хўжайин ўсимликлар ва маршрутларни аниқлаш.
- Маршрутга қаратилган ЗХТдан фойдаланган ҳолда хавф даражаси юқори бўлган ва импорт қилинадиган ўсимлик маҳсулотларининг рўйхатини тузиш.
- Манба (келиб чиққан) мамлакатда зараркунандаларни ўрганиш.
- Ҳозирги импорт савдоси ҳажми.
- Бошқа зарарли ҳашаротларнинг истиқболдаги маршрутлари



# Imported Commodities to Uzbekistan

# Ўзбекистонга импорт қилинувчи маҳсулотлар

Trade information can also focus on what import pathways could pose a risk, based on the volume of commodities entering the country.

Мамлакатга олиб келинаётган маҳсулотлар ҳажми асосида савдога оид маълумотларни қайси маршрутлар хатарли эканлигига қаратиш мумкин

| Commodity           | Country of Origin | Imported value in 2019 (US\$ 000) |
|---------------------|-------------------|-----------------------------------|
| Cereal              | Kazakhstan        | 411,323                           |
| Live trees & plants | Turkey            | 11,804                            |
| Edible Vegetables   |                   | 22,307                            |
| Edible Fruits       | Ecuador           | 31,468                            |
| Wood                | Russia            | 529,698                           |

| Маҳсулот                   | Манба мамлакат | 2019 йилда импорт қиймати (US\$ 000) |
|----------------------------|----------------|--------------------------------------|
| Ғалла (дон)                | Қозоғистон     | 411,323                              |
| Тирик дарахт ва ўсимликлар | Туркия         | 11,804                               |
| Истеъмол учун сабзавот     |                | 22,307                               |
| Истеъмол учун мевалар      | Эквадор        | 31,468                               |
| Ёғоч маҳсулотлари          | Россия         | 529,698                              |



# Other potential pest pathways



## Wood Packaging Material

### *Example:*

*Anoplophora glabripennis*

Wood packaging material is the most common vehicle for wood pests to be transported from one area to another.



# Зараркунандаларнинг бошқа истиқболдаги маршрутлари



## Ёғоч қадоқлаш материаллари

*Мисол: Anoplophora glabripennis*

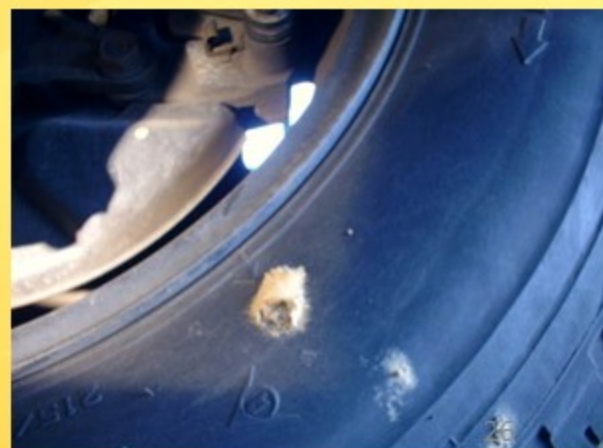
Ёғоч қадоқлаш материаллари ёғоч зараркунандаларини бир ҳудуддан бошқасига кўчиши учун энг кенг тарқалган восита ҳисобланади



# Other potential pest pathways

## Used agriculture machinery

ISPM 41: International movement of used vehicles, machinery and equipment



# Зараркунандаларнинг бошқа истиқболдаги маршрутлари

## Ишлатилган қишлоқ хўжалиги техникаси

ISPM 41: ишлатилган транспорт воситалари, техника ва ускуналарнинг халқаро миқёсда ташилиши



# Other potential pest pathways

## Growing media

ISPM 40: International movement of growing media in association with plants for planting



# Зараркунандаларнинг бошқа истиқболдаги маршрутлари

## Кўчат ўстириш учун муҳит/материал

ISPM 40: Кўчатлар билан бирга ўстириш учун материалларни халқаро миқёсда ташилиш



# Import Risk Management

## Pre-border

*Country of Origin factors:*

Phytosanitary measures that need to be done in exporting country to meet

Uzbekistan's Phytosanitary Certificate

Additional Declarations

# Импортга оид хатарларни бошқариш

## Чегарадан ўтишдан аввал

*Манба-мамлакат омиллари:*

Ўзбекистоннинг фитосанитария сертификатини олиш учун қўшимча талабларни бажариш учун экспорт қилувчи мамлакатда бажарилиши зарур бўлган фитосанитария чоралари

Anticipated decrease in pest populations on fruit and vegetable commodities as they move through harvest and post-harvest processing

Йиғим-терим пайтида ва ҳосилдан кейин қайта ишлаш жараёнида мева ва сабзавот маҳсулотларида зараркунандалар сонининг камайиши кутилади

Pest population(s)

Ҳашарот/зараркунандалар популяцияси

**Field Harvest**

Area freedom  
Biological control  
Pesticides  
Sanitation  
Variety  
Tissue culture  
Host resistance

**Processing**

Chilling  
Quality checks  
Enclosures  
Washing  
Waxing

**Treatment**

Chlorine dip  
Cold treatment  
Fumigation  
Fungicide  
Hot water dip  
Inspection  
Irradiation

**Packing**

Cold storage  
Modified humidity  
Vacuum

**Shipment**

Cold storage  
Transit time

**Далада терим**

Очиқ майдон  
Биологик чора  
Пестицидлар  
Санитария  
Нав  
Сунъий муҳит  
Мезбон ўсимлик қаршилиги

**Жараёнлар**

Совутиш  
Сифат назорати  
Атрофни ўраш  
Ювиш  
Мумлаш  
Текшириш

**Ишлов бериш**

Хлорда ювиш  
Совутиш  
Фумигация  
Фунгицид  
Иссиқ сувда чайиш  
Иррадиация

**Қадоқлаш**

Совутиб сақлаш  
Намлик назорати  
Вакуум

**Ташиш**

Рефрижератор  
Ташиш вақти

## At the Border

### Phytosanitary border controls:

- Quarantine pest lists (and ideally lists of regulated non-quarantine pests).
- Phytosanitary import requirements for each type of commodity, reflecting both the particular quarantine pest(s) of concern and the geographical location of those risks.



## Чегарада

### Чегарада фитосанитария назорати:

- Карантин рўйхатига киритилган зараркунандалар рўйхати (идеал ҳолатда карантин рўйхатига киритилмаган, лекин назорат қилинувчи зараркунандалар рўйхати).
- Импорт қилишда ҳар бир Маҳсулот тури учун фитосанитар талаблари хавф туғдирувчи карантиндаги зараркунанда (лар) ни ва ушбу хатарларнинг географик жойлашувини акс эттиради.



# Import Risk Management

## International Cooperation in Border Management

What are some ways that regional countries plant quarantine services can collaborate regarding border control?



# Импортга оид хатарларни бошқариш

## Чегараларни бошқаришда халқаро ҳамкорлик

Минтақадаги давлатларнинг ўсимликлар карантини хизматлари чегараларни назорат қилишда ўзаро қандай ҳамкорлик қилишлари мумкин?



# Import Risk Management

## Post-border activities

- Pest surveillance.
- Pest diagnostics.
- Emergency response and management.
- Centralised quarantine arrangements.
- Inter-province quarantine arrangements.
- Intra-province quarantine arrangements.
- Cross-border quarantine arrangements.

# Импортга оид хатарларни бошқариш

## Чегарани кесиб ўтгандан сўнг кўрилувчи чоралар

- Зараркунанда устидан назорат.
- Зараркунанда диагностикаси.
- Фавқулодда вазиятларни бартараф этиш ва бошқариш.
- Марказлаштирилган карантин тадбирлари.
- Вилоятлараро карантин тадбирлари.
- Вилоят ичидаги карантин тадбирлари.
- Чегаралараро карантин тадбирлари.



# Case Study - *Xylella fastidiosa*

*Xylella fastidiosa* is one of the most dangerous plant bacteria worldwide, causing a variety of diseases, with huge economic impact for agriculture, public gardens and the environment.



*Philaenus spumarius*

# Амалий мисол- *Xylella fastidiosa*

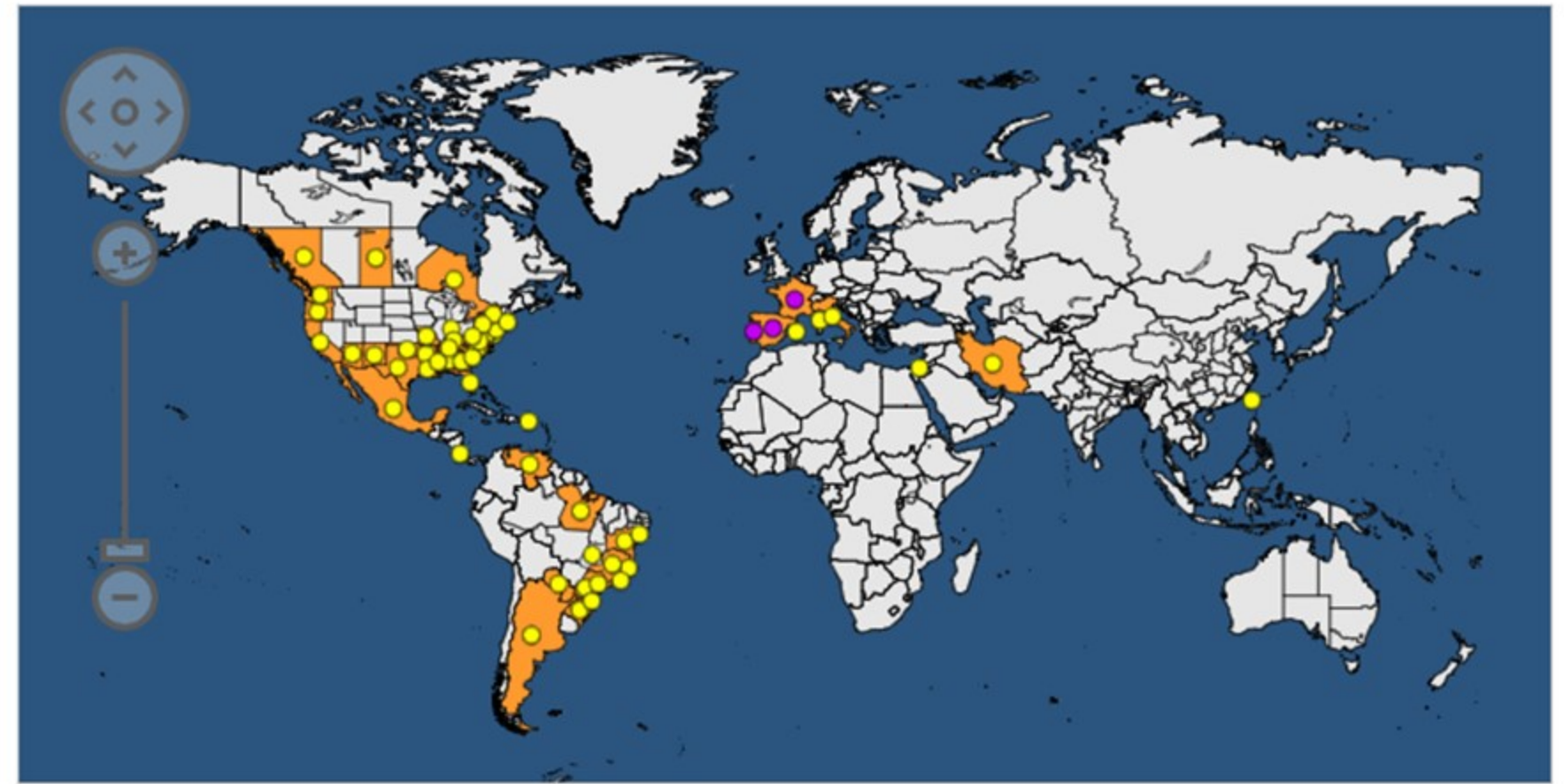
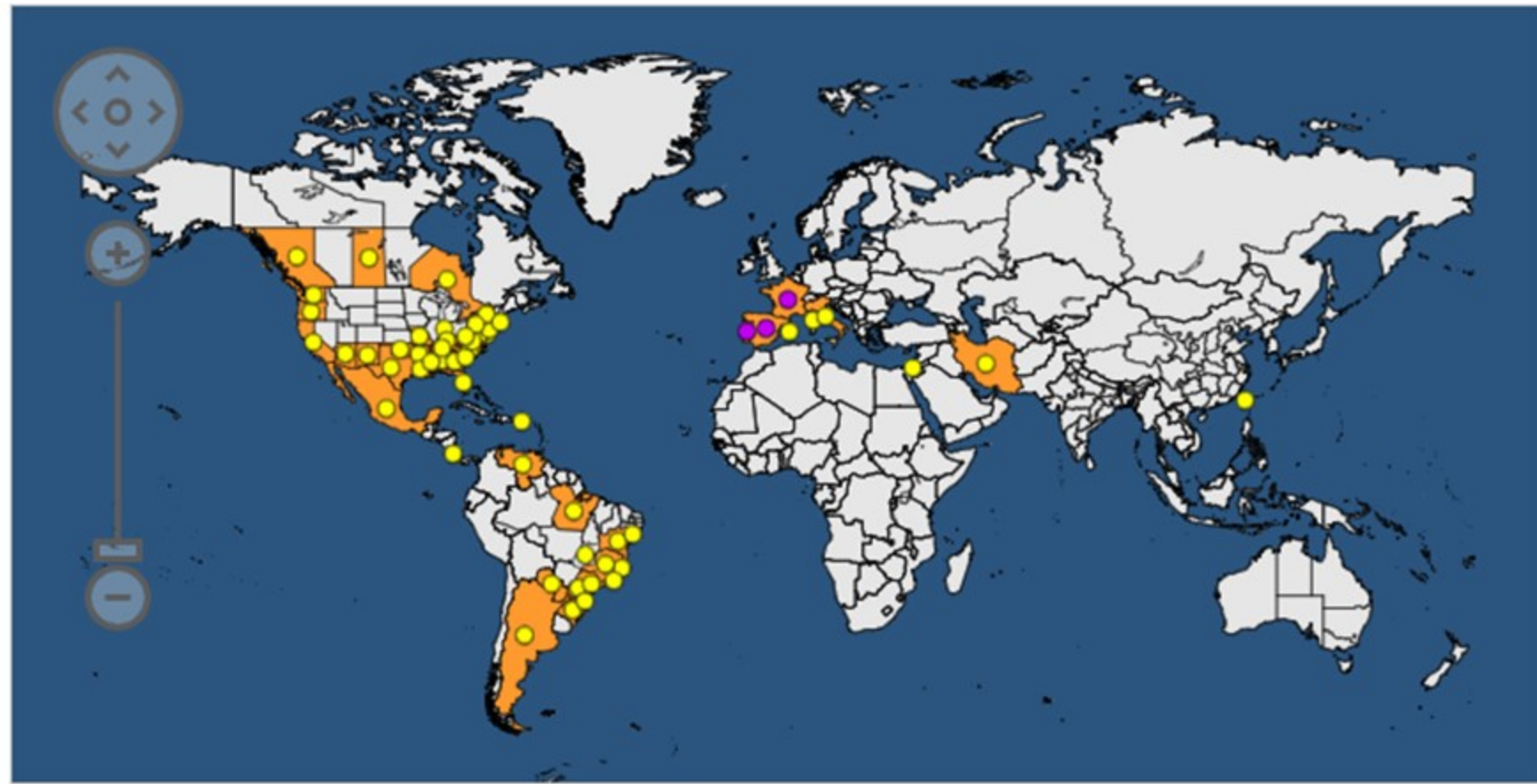
*Xylella fastidiosa* дунёдаги энг хавфли ўсимлик бактерияларидан бири бўлиб, турли хил касалликларни келтириб чиқаради ва қишлоқ хўжалиги, истироҳат боғлари ва атроф-муҳитга улкан салбий иқтисодий таъсир ўтказади.



*Philaenus spumarius*

# Case Study - *Xylella fastidiosa*

# Амалий мисол- *Xylella fastidiosa*



## Case Study - *Xylella fastidiosa*

- *Xylella fastidiosa* is regulated in the EU as a quarantine pest .
- European Union policy to prevent entry of *Xylella fastidiosa*.
- Commission Implementing Regulation (EU) 2020/1201.
- Control measures to prevent introduction to the EU.

## Амалий мисол- *Xylella fastidiosa*

- *Xylella fastidiosa* Европа Иттифоқида карантиндаги зараркунанда сифатида тартибга солинади.
- *Xylella fastidiosa* кириб келишини олдини олишга қаратилган Европа Иттифоқининг сиёсати.
- Комиссия томонидан амалга ошириладиган регламент (Европа Иттифоқи) 2020/1201.
- Европа Иттифоқига кириб келишини олдини олиш бўйича назорат чоралари.

# Case Study - *Xylella fastidiosa*

## Pre- Border

Host plants originating in a third country where the specified pest is known to be present may only be introduced into the European Union where the following conditions are fulfilled:

- The host plants originate in a production site that has been authorised as pest free by the national plant protection organisation.
- The national plant protection organisation of the third country concerned has communicated in writing to the EU Commission the list of pest free production sites, including their location within the country.
- The host plants are accompanied by a phytosanitary certificate on entry into the Union, the host plants have been checked by the competent authority and the presence of the specified pest has not been found.

# Амалий мисол- *Xylella fastidiosa*

## Чегарадан ўтишдан аввал

Белгиланган зараркунанда борлиги маълум бўлган учинчи мамлакатдан олиб келинган хўжайин ўсимликлари фақат қуйидаги шартлар бажарилган тақдирда Европа Иттифоқига киритилиши мумкин:

- Хўжайин ўсимликлар етиштирилган жой ўсимликларни ҳимоя қилиш миллий ташкилоти томонидан зараркунандалан холи деб тасдиқланган.
- Тегишли мамлакатнинг ўсимликларни ҳимоя қилиш миллий ташкилоти Европа Иттифоқи Комиссиясига зараркунандаларсиз етиштириш майдончалари рўйхати, шу жумладан уларнинг мамлакат ҳудудида жойлашган манзиллари тўғрисида ёзма равишда хабар берган.
- ўсимликларни Иттифоқга олиб кириш пайтида фитосанитария сертификати тақдим этилиб, мезбон ўсимликлар ваколатли орган томонидан текширилган ва ушбу зараркунанда топилмаган.

# Case Study - *Xylella fastidiosa*

## Border Inspection

### Inspection sampling:

- From countries where *Xyella fastidiosa* is **not** known to occur:  
448 plants from a lot of 10 000 plants.
- From countries where *Xyella fastidiosa* is known to occur:  
3689 plants from a lot of 10 000 plants.



# Амалий мисол- *Xylella fastidiosa*

## Чегарада назорат

### Инспекция учун намуна танлаб олиш:

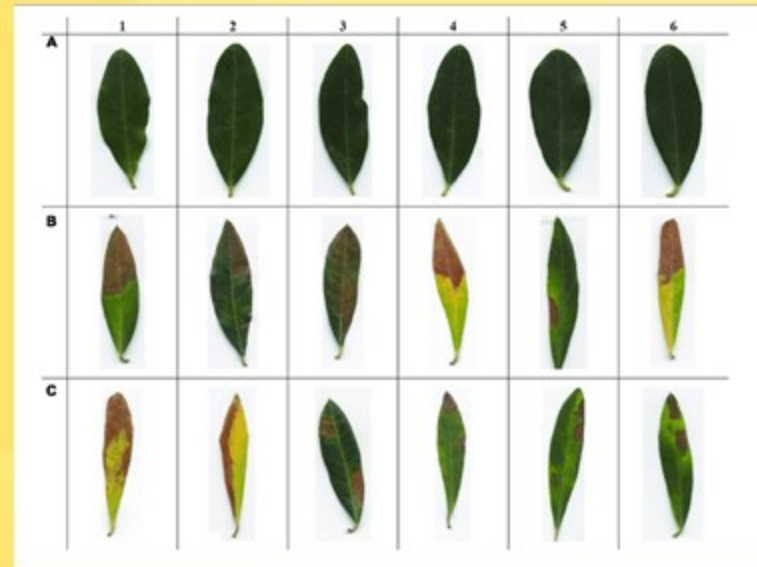
- *Xyella fastidiosa* **топилмаган** мамлакатлардан:  
10 000 дона партиядан 448 ўсимлик намуна олинади.
- *Xyella fastidiosa* аниқланган мамлакатлардан:  
10 000 доналик партиядан 3689 дона ўсимлик



# Case Study - *Xylella fastidiosa*

## Sample Collection

- Samples for laboratory testing should preferably be composed of branches or cuttings with attached leaves.
- Symptomatic plant material should preferably be collected from a single plant.
- For testing individual asymptomatic plants, the number of branches to be collected is at least four to 10 depending on the host and plant size.

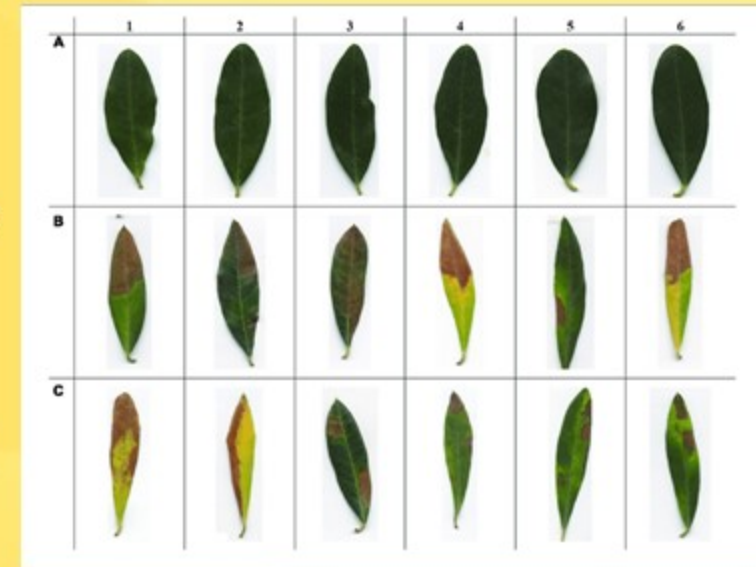


38

# Амалий мисол- *Xylella fastidiosa*

## Намуналар танлаб олиш

- Лаборатория синовлари учун маъқули намуналар шохлар ёки барглари билан новдалардан иборат бўлиши керак.
- Симптоматик ўсимлик материални иложи борича битта ўсимликдан йиғиш керак.
- Шахсан асимптоматик ўсимликларни синаш учун олинадиган новдалар сони мезбон ва ўсимлик ҳажмига қараб камида 4 - 10 гача бўлиши зарур.



38

# Case Study - *Xylella fastidiosa*

## Control measures to prevent spread within the Union

- Establishment of the demarcated area.
- Eradication measures.



## Containment measures

- Planting of specified plants in the infected zone.
- Movement of plants within and out of the demarcated areas.
- Role of citizens.

# Амалий мисол- *Xylella fastidiosa*

## Иттифоқ ичида тарқалишининг олдини олиш бўйича назорат чоралари

- Демаркацияланган ҳудудни ташкил этиш.
- Йўқ қилиш чоралари.



## Изоляция чоралари

- Ифлосланган зонада муайян ўсимликларни экиш.
- Демаркацияланган майдонлар ичида ва ташқарисида ўсимликларнинг ҳаракатланиши.
- Фуқароларнинг роли

# Case Study - *Xylella fastidiosa*

Production of *Xylella*-free plant propagation materials by implementing a certification programme.

The objective is to propose a common EU certification system and certification standards, by taking stock from the current emerging scenario on *Xylella fastidiosa* in Europe.



# Амалий мисол- *Xylella fastidiosa*

Сертификатлаш дастурини амалга ошириш орқали *Xylella*дан холи уруғлик / кўчатларни етиштириш.

Мақсад Европада *Xylella fastidiosa* бўйича мавжуд бўлган сценарийни ҳисобга олган ҳолда, Европа Иттифоқида умумий сертификатлаш тизими ва сертификация стандартларини таклиф қилишдир





# Outline Methodology for Risk Categorisation

# Хатарни тоифалаш услубиёти

| №   | Criteria  | Indicative rating | Preliminary/ Final Decision |
|---|---|-------------------|-----------------------------|
| <b>One. Intended use of the Commodity</b>               |   |                   |                             |
| 1.1   | Plants for Planting ( <b>Category 4 plant commodities</b> )   | 10                | High risk                   |
| 1.2   | Other plant commodities or pathways   | -                 | Go to Two                   |
| <b>Two. Degree of Processing (in country of export)</b> |   |                   |                             |
| 2.1   | Commodity has not been processed / no measures taken on pathway ( <b>Category 3 plant commodities and other potential pest pathways</b> )                       | -                 | Go to Three                 |
| 2.2   | Commodity has been processed but potential remains for infestation with some quarantine pests ( <b>Category 2 plant commodities</b> )                           | -                 | Go to Three                 |
| 2.3   | Commodity has been processed to the point where it cannot be infested with quarantine pests ( <b>Category 1 plant commodities</b> )                             | 1                 | Not regulated               |
| <b>Three. Quarantine Pest Pathways</b>                  |   |                   |                             |
| 3.1   | Potential pathway for quarantine pest(s) introduction from country of origin ( <b>Pathway PRA identifies a quarantine pest risk</b> )                           | 8                 | Medium risk                 |
| 3.2   | Commodity not likely to provide pathway for quarantine pest introduction from country of origin ( <b>Pathway PRA does not identify a quarantine pest risk</b> ) | 3                 | Low risk                    |

41

| №  | Мезон  | Бошланғич баҳо | Дастлабки/ якуний қарор |
|--|--|----------------|-------------------------|
| <b>Бир. Маҳсулот мақсади</b>                         |  |                |                         |
| 1.1  | Кўчатлар ( <b>4 тоифа маҳсулотлар</b> )  | 10             | Юқори хатар             |
| 1.2  | Бошқа ўсимлик маҳсулотлари ёки маршрутлар  | -              | Иккига ўтинг            |
| <b>Two. Ишлов бериш даражаси (экспорт мамлакати)</b> |  |                |                         |
| 2.1  | Маҳсулотга ишлов берилмаган / маршрут бўйича чора кўрилмаган ( <b>3 тоифа ўсимлик маҳсулотлари ёки зараркундаларнинг эҳтимолий маршрутлари</b> )                         | -              | Учга ўтинг              |
| 2.2  | Маҳсулотга ишлов берилган, лекин баъзи карантиндаги зараркундалар билан ифлосланиш эҳтимоллиги мавжуд ( <b>2 тоифа ўсимлик маҳсулотлари</b> )                            | -              | Учга ўтинг              |
| 2.3  | Маҳсулотга карантиндаги зараркундалар билан зарарланмайдиган даражагача ишлов берилган ( <b>1 тоифа ўсимлик маҳсулотлари</b> )   | 1              | Тартибга солинмайди     |
| <b>Уч. Карантиндаги зараркундалар маршрутлари</b>    |  |                |                         |
| 3.1  | Карантиндаги зараркундалар манба мамлакатдан кириб келишида эҳтимолли маршрут ( <b>Маршрут ЗХТ карантиндаги зараркунанда хавфи аниқлади</b> )                            | 8              | Ўртача хатар            |
| 3.2  | Маҳсулот карантиндаги зараркундалар манба мамлакатдан кириб келиши учун маршрут бўлиши эҳтимолда узоқ ( <b>Маршрут ЗХТ карантиндаги зараркунанда хавфи аниқланмади</b> ) | 3              | Паст хатар              |

41

# Outline Methodology for Risk Categorisation

# Хатарни тоифалаш услубиёти

| Indicative rating | Risk categorization | Indicative requirements  |
|-------------------|---------------------|--|
| 10                | High risk           | Possible prohibition for entry<br>Phytosanitary certificate required<br>Additional Declaration on Phytosanitary Certificate likely to be needed<br>Mandatory physical inspection     |
| 8                 | Medium risk         | Phytosanitary certificate maybe required<br>Additional Declaration maybe required<br>Treatment certificate maybe required<br>Physical inspection (reduced checks inspection regime?) |
| 3                 | Low risk:           | Phytosanitary certificate maybe required<br>Monitoring inspection<br>(ISPM 15 checks should be done where possible)  |
| 1                 | Not regulated       | Phytosanitary certificate <i>not</i> required, inspection <i>not</i> required  |

| Indicative rating | Хатарни тоифалаш    | Indicative requirements   |
|-------------------|---------------------|---|
| 10                | Хатар юқори         | Импорт тақиқланган<br>Фитосанитария сертификати талаб қилинади<br>Фитосанитария сертификати тўғрисида қўшимча декларация зарур бўлиши мумкин<br>Мажбурий жисмоний текширув                                      |
| 8                 | ўртача хатар        | Фитосанитария сертификати керак бўлиши мумкин<br>Қўшимча декларация талаб қилиниши мумкин<br>Ишлов берилгани тўғрисидаги сертификат керак бўлиши мумкин<br>Жисмоний текширув (камайтирилган текширувлар режими) |
| 3                 | Хатар паст:         | Фитосанитария сертификати керак бўлиши мумкин<br>Мониторинг текшируви<br>(ISPM 15 текширувлари иложи борича амалга оширилиши керак)   |
| 1                 | Тартибга солинмайди | Фитосанитария сертификати талаб қилинмайди, текширув талаб қилинмайди   |

# Example: European Union

List of plants, plant products and other objects whose introduction into the Union from certain third countries is **prohibited**.

| Commodity/Pathway  | Countries of Origin                    |
|--|--|
| Isolated bark of <i>Populus</i>                          | The Americas                           |
| Plants, other than fruits, of <i>Vitis</i>               | Third countries other than Switzerland |
| Tubers of <i>Solanum tuberosum</i> (seed potatoes)       | Third countries other than Switzerland |
| Plants of <i>Phoenix</i> spp. other than fruit and seeds | Algeria, Morocco                       |

# Мисол: Европа Иттифоқи

Баъзи мамлакатлардан Иттифоқ ҳудудига олиб кириш **тақиқланган** ўсимликлар, ўсимлик маҳсулотлари ва бошқа нарсаларнинг рўйхати

| Маҳсулот / маршрут                                      | Манба (келиб чиққан) мамлакатлар |
|---|----------------------------------|
| Isolated bark of <i>Populus</i>                         | Шимолий ва Жанубий Америка       |
| <i>Vitis</i> мевалардан бошқа ўсимликлар                | Швейцариядан бошқа мамлакатлар   |
| <i>Solanum tuberosum</i> туганаклари (урўлик картошка)  | Швейцариядан бошқа мамлакатлар   |
| <i>Phoenix</i> spp. мевалар ва уруғдан бошқа ўсимликлар | Жазоир, Марокаш                  |

# Example: European Union

List of plants, plant products and other objects, and the corresponding **special requirements** for their introduction into the Union territory.

| Commodity/Pathway  | Countries of Origin   | Additional Declaration  |
|--|---|---|
| Machinery and vehicles which have been operated for agricultural or forestry purposes            | Third countries other than Switzerland  | Official statement that machinery or vehicles are cleaned and free from soil and plant debris.                          |
| Deciduous trees and shrubs, intended for planting, other than seeds and plants in tissue culture | Third countries <b>other than</b> : Albania, Algeria, Andorra, Armenia, Azerbaijan, Belarus ... | Official statement that the plants are dormant and free from leaves.  |
| Root and tubercle vegetables, other than tubers of <i>Solanum tuberosum</i>                      | Third countries other than Switzerland  | Official statement that the consignment or lot does not contain more than 1 % by net weight of soil and growing medium. |

# Мисол: Европа Иттифоқи

Иттифоқ ҳудудига олиб кириш учун тегишли **махсус талаблар** ўсимликлар, ўсимлик маҳсулотлари ва бошқа нарсаларнинг рўйхати

| Маҳсулот / маршрут  | Манба (мамлакатлар)  | Қўшимча декларация  |
|---|--|---|
| Қишлоқ хўжалиги ёки ўрмон хўжалиги мақсадларида фойдаланилган техника ва транспорт воситалари         | Швейцариядан бошқа мамлакатлар   | Техника ёки транспорт воситалари тупроқ ва ўсимлик қолдиқларидан тозаланганлиги тўғрисида расмий баёнот                                   |
| Баргли дарахтлар ва буталар кўчатлари, уруғлар ва сунъий шароитда ўстирилаётган ўсимликлардан ташқари | Албания, Жазоир, Андорра, Арманистон, Озарбайжон, Беларусдан бошқа мамлакатлар | Ўсимликлар ҳаракатсиз ва баргсиз эканлиги тўғрисида расмий ҳужжат   |
| <i>Solanum tuberosum</i> дан бошқа илдизмева сабзавотлар  | Швейцариядан бошқа мамлакатлар   | Партия ёки лотда тупроқнинг оғирлиги ва ўсадиган муҳитнинг соф оғирлигига солиштирганда 1% дан кўп бўлмаганлиги тўғрисидаги расмий баёнот |

# Example: European Union

List of plants, plant products and other objects, where **phytosanitary certificates are required** for their introduction into the Union territory.

| Commodity/Pathway   | Countries of Origin   | Examples  |
|---|---|---|
| Machinery and vehicles which have been operated for agricultural or forestry purposes | Third countries other than Switzerland.   | Root or tuber harvesting machines:<br><i>Example Commodity Codes:</i><br>8433 53 10<br>433 53 30<br>8433 53 90          |
| Grain of the genera Triticum  | Afghanistan, India, Iran, Iraq, Mexico, Nepal, Pakistan, South Africa and the USA | Wheat, other than seeds for sowing:<br>1001 19 00<br>1001 99 00   |
| Plants for planting, other than seeds   | Third countries other than Switzerland  | Bulbs, tubers, tuberous roots, corms, crowns and rhizomes, dormant, in growth or in flower.<br>0601 10 10<br>0601 10 20 |

45

# Мисол: Европа Иттифоқи

Иттифоқ ҳудудига олиб келиш учун **фитосанитария сертификатлари** талаб қилинувчи ўсимликлар, ўсимлик маҳсулотлари ва бошқа нарсалар рўйхати

| Маҳсулот / маршрут  | Манба (келиб чиққан) мамлакатлар   | Мисоллар   |
|---|--|--|
| Қишлоқ хўжалиги ёки ўрмон хўжалиги мақсадларида фойдаланилган техника ва транспорт воситалари | Швейцариядан бошқа мамлакатлар   | Илдиз ёки туганак йиғиштирувчи техника:<br><i>Маҳсулот кодига мисоллар:</i><br>8433 53 10<br>433 53 30<br>8433 53 90                                 |
| genera Triticum дони  | Афғонистон, Ҳиндистон, Эрон, Ироқ, Мексика, Непал, Покистон, Жанубий Африка ва АҚШ | Буғдой, уруғликдан ташқари :<br>1001 19 00<br>1001 99 00   |
| Уруғдан бошқа кўчатлар  | Швейцариядан бошқа мамлакатлар   | Пиёзбош, илдиз мевалари, туганаклар, юмалоқ илдизлар, қўзиқоринлар, тожлар ва илдизпоялар, ухлаш, ўсиш ёки гуллаш ҳолида<br>0601 10 10<br>0601 10 20 |

45

# Categorization Exercise

List of plants, plant products and other objects whose import into Uzbekistan is ***prohibited***.

| Commodity/Pathway | Countries of Origin |
|-------------------|---------------------|
|                   |                     |
|                   |                     |
|                   |                     |
|                   |                     |

# Тоифалаш бўйича машқ

Ўзбекистонга олиб кириш **тақиқланган** ўсимликлар, ўсимлик маҳсулотлари ва бошқа нарсалар рўйхати.

| Маҳсулот / маршрут | Манба (келиб чиққан) мамлакатлар |
|--------------------|----------------------------------|
|                    |                                  |
|                    |                                  |
|                    |                                  |
|                    |                                  |

# Categorization Exercise

List of plants, plant products and other objects, and the corresponding **Additional Declarations** for their import into Uzbekistan.

| Commodity/Pathway | Countries of Origin | Additional Declaration |
|-------------------|---------------------|------------------------|
|                   |                     |                        |
|                   |                     |                        |
|                   |                     |                        |

# Тоифалаш бўйича машқ

Ўсимликлар, ўсимлик маҳсулотлари ва бошқа нарсаларнинг рўйхати ва уларнинг Ўзбекистонга олиб кирилиши учун тегишли қўшимча декларациялар.

| Маҳсулот / маршрут | Манба (келиб чиққан) мамлакатлар | Қўшимча декларация |
|--------------------|----------------------------------|--------------------|
|                    |                                  |                    |
|                    |                                  |                    |
|                    |                                  |                    |

# Categorization Exercise

List of plants, plant products and other objects, that do **not** require any phytosanitary measures for their import into Uzbekistan.

| Commodity/Pathway | Countries of Origin |
|-------------------|---------------------|
|                   |                     |
|                   |                     |
|                   |                     |
|                   |                     |
|                   |                     |

# Тоифалаш бўйича машқ

Ўзбекистонга олиб кириш учун фитосанитария чораларини талаб қилинмайдиган ўсимликлар, ўсимлик маҳсулотлари ва бошқа нарсалар рўйхати.

| Маҳсулот / маршрут | Манба (келиб чиққан) мамлакатлар |
|--------------------|----------------------------------|
|                    |                                  |
|                    |                                  |
|                    |                                  |
|                    |                                  |
|                    |                                  |



# Categorization Exercise

List of plants, plant products and other objects, where **phytosanitary certificates** are required for their import into Uzbekistan.

| Commodity/Pathway | Countries of Origin |
|-------------------|---------------------|
|                   |                     |
|                   |                     |
|                   |                     |
|                   |                     |
|                   |                     |

# Тоифалаш бўйича машқ

Ўзбекистонга импорт қилиш учун **фитосанитария сертификатлари** талаб қилинувчи ўсимликлар, ўсимлик маҳсулотлари ва бошқа нарсалар рўйхати

| Маҳсулот / маршрут | Манба (келиб чиққан) мамлакатлар |
|--------------------|----------------------------------|
|                    |                                  |
|                    |                                  |
|                    |                                  |
|                    |                                  |
|                    |                                  |

**Thank you**

**Эътиборингиз учун  
раҳмат**

