

3-е заседание Региональной рабочей группы ЦАРЭС по санитарным и фитосанитарным мерам, планирование стратегических направлений деятельности и заключительный семинар по технической помощи ТА 9500

23-25 января 2023 г.
Тбилиси

ePhyto через единое окно в Пакистане

Опыт Пакистана

Сайед Шакил Шах

Генеральный директор по реформам и автоматизации



Защита растений – правовая и административная база



- Министерство национальной продовольственной безопасности и исследований
 - Департамент защиты растений
 - Отдел карантина животных
- Правовая база
 - Соглашение ВТО о мерах СФС (1995 г.): безопасность пищевых продуктов, здоровье животных и растений, недопущение использования СФС в целях протекционизма, обоснование мер, гармонизация международных стандартов, оценка рисков, прозрачность
 - Пакистанские правила карантина растений 2019 г.
 - Закон Пакистана о карантине растений 1976 г.

Роль Департамента защиты растений

- Регулятор импорта и экспорта растений и связанных с ними товаров
- Уполномоченная национальная организация по карантину и защите растений (НОКЗР) в соответствии с Конвенцией МККЗР
- Приказ об импортной и экспортной политике 2022 года в соответствии с Законом об импорте и экспорте (контроль) 1950 года
- ДЗР регулирует 760 и 740 тарифных позиций (до 12-значных категорий продуктов) при импорте и экспорте, соответственно



Роль и функции Единого окна Пакистана (PSW)

Обязательство в рамках Соглашения об упрощении процедур торговли ВТО

Автоматизация и интеграция функций регулирования торговли

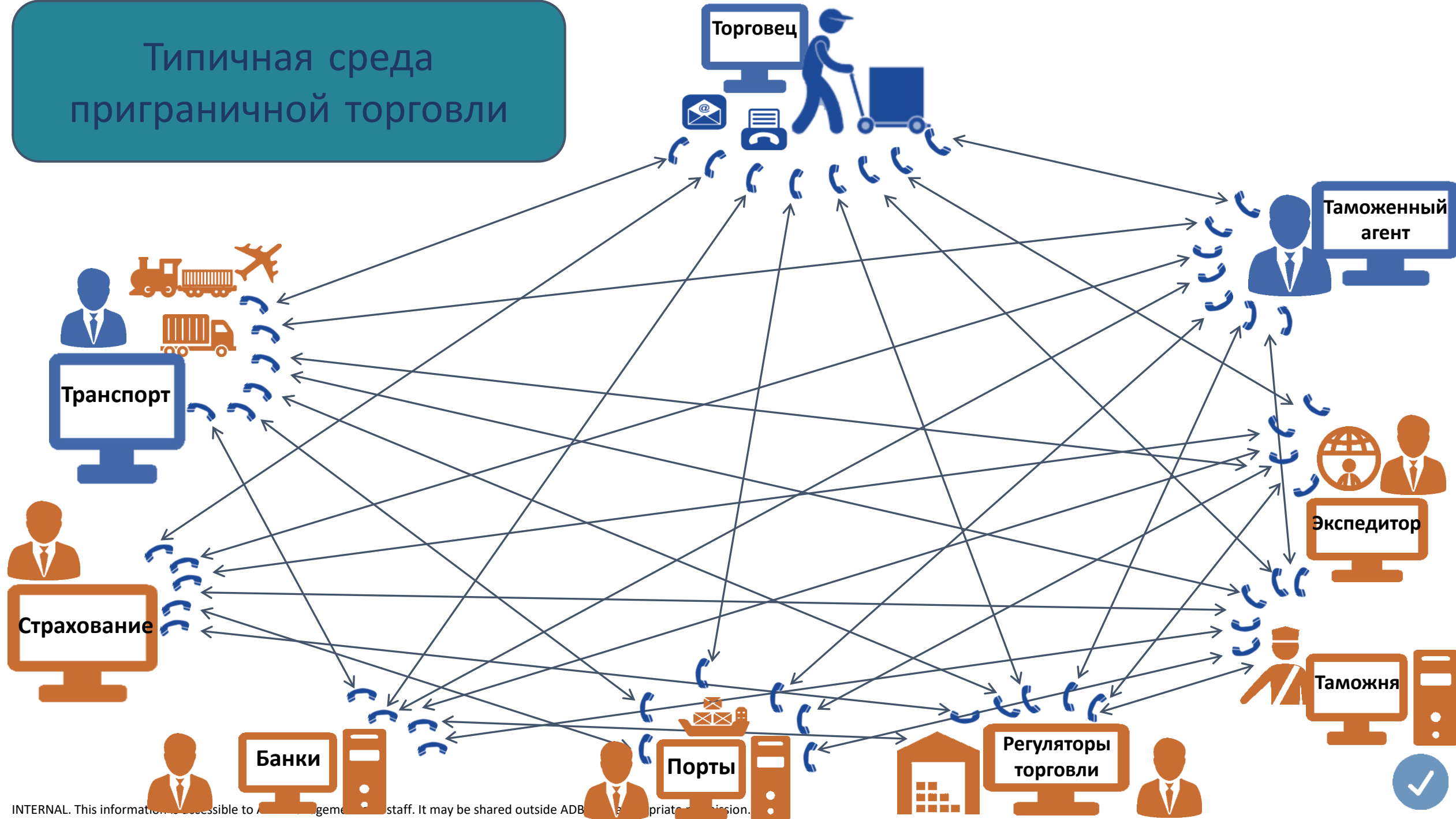
Обеспечение соответствия нормативным требованиям, прозрачность и гармонизацию регулирующих функций

Достижение интеграции отдела защиты растений и отдела карантина животных в PSW

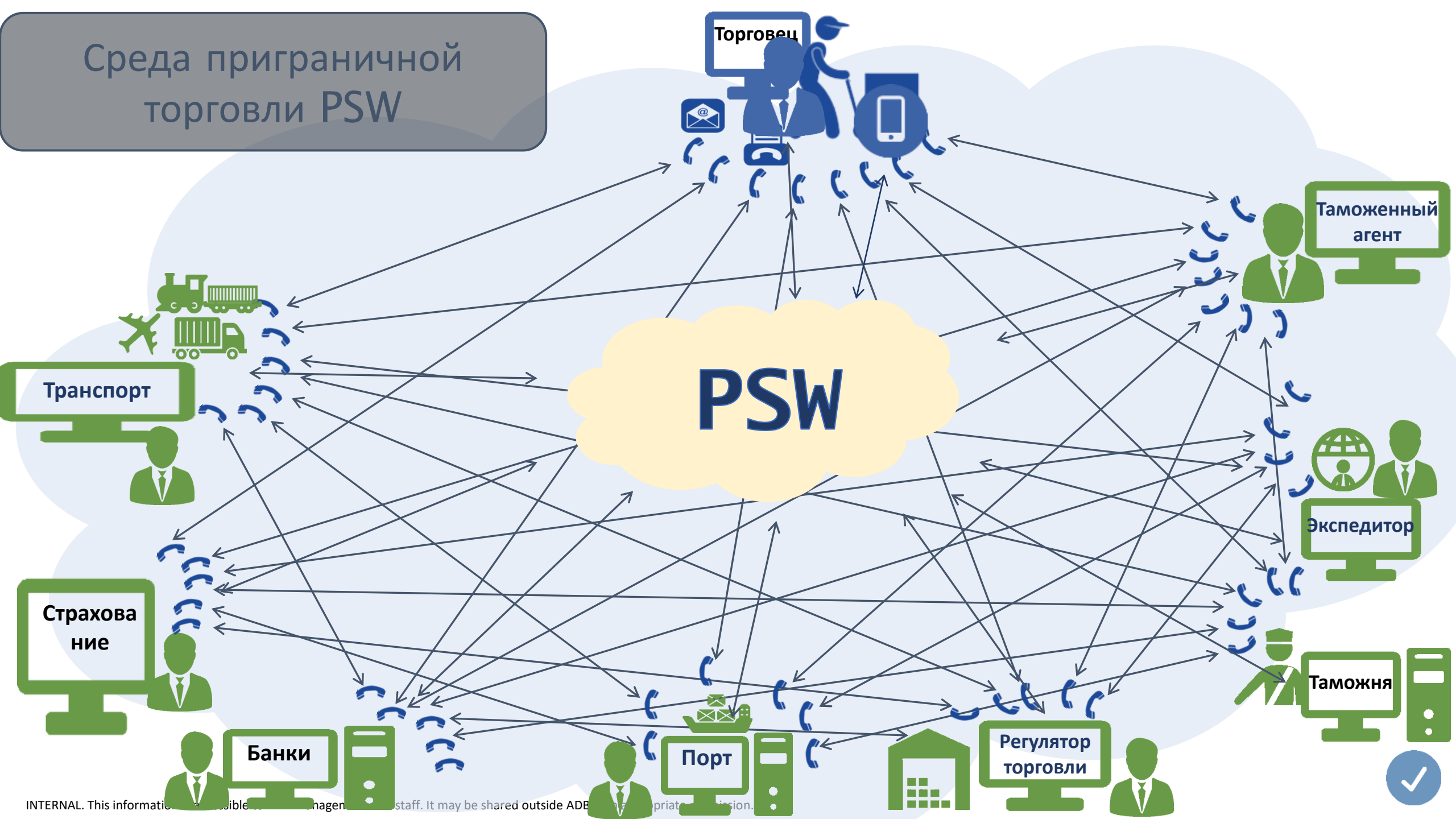
Роль и функции Единого окна Пакистана (PSW)

- **Электронный портал**, который позволяет сторонам, участвующим в трансграничной торговле и перевозках, подавать стандартизированную информацию и **документы, используя единую точку входа** для выполнения всех нормативных требований, связанных с импортом, экспортом и транзитом
- Отдельные элементы данных для оформления и утверждения регулирующими органами необходимо **предоставлять только один раз**
- **Упрощение торговых операций, снижение стоимости ведения бизнеса и сокращение времени на соблюдение нормативных требований**

Типичная среда приграничной торговли



Среда приграничной торговли PSW



Интеграция отдела защиты растений в PSW

- Заявление, оформление и выдача санитарного сертификата, разрешения на импорт и фитосанитарного сертификата
- Заявление на получение лицензий, разрешений, сертификатов, других нормативных документов, связанных с ДЗР, путем подачи единого документа
- Элементы данных, которые должны быть представлены, и обязательные документы, которые должны быть один раз загружены в PSW
- PSW разработала систему административного управления пользователями для других государственных учреждений (ДГУ), включая ДЗР
- Распределены роли пользователей и завершено обучение персонала ДЗР



ePhyto через PSW

Интеграция ДЗР и PSW

Дальнейшие шаги – связывание PSW с концентратором ePhyto МККЗР

Помощь АБР в связывании PSW с ePhyto Hub

Обмен технической информацией уже достигнут

Ведутся работы по разработке технической архитектуры для связи с ePhyto Hub

Цель – добиться интеграции PSW и ePhyto Hub к концу февраля 2022 года

Интеграция ePhyto



Единое окно Пакистана



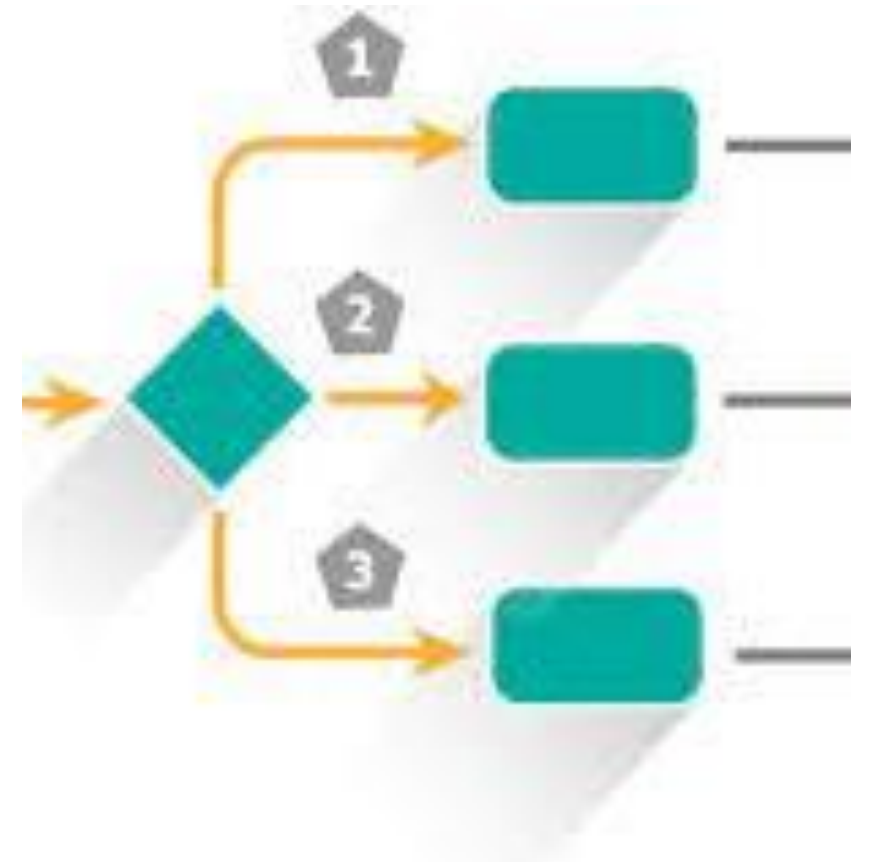
Узел «ePhyto Hub»



Соответствующая страна

Путь ePhyto

- Обмен электронными данными через ePhyto Hub МККЗР будет осуществляться между Пакистаном и другими странами, которые интегрированы с ePhyto Hub.
- Процедура для экспорта:
 - PSW передает фитосанитарные сертификаты, выданные через его систему, в ePhyto Hub
 - ePhyto Hub отправляет те же самые документы в страну-импортер для выпуска груза
- Процедура для импорта:
 - Электронные фитосанитарные сертификаты, выданные страной-экспортером, будут получены через ePhyto Hub в системе PSW
 - Импортер сможет пометить ePhyto своей единой декларацией (SD)
 - После подачи SD отмеченный в ней ePhyto будет виден сотруднику ДЗР, который, при условии выполнения остальных нормативных требований, издаст приказ о выпуске (RO) через систему PSW



Преимущества Erhyto через «Единое окно»



- Импортёры/экспортёры используют уже доступную подписку PSW
- Несколько регулирующих органов, подключенных к одной платформе (банки, лаборатории, таможня и т.д.)
- Экономит деньги и время, так как вся необходимая информация предоставляется в электронном виде
- Использование уже доступной надёжной технологической платформы
- Аутентификация, архивирование данных на долгосрочной основе
- Более лёгкий охват



Интеграция лабораторных услуг

- Уже начата
- Регистрация лабораторий, связанных с ДЗР, уже началась
- Лаборатория по тестированию ГМО при Научно-исследовательском институте сельскохозяйственных биотехнологий уже в электронном виде интегрирована с PSW ДЗР в январе 2023 года
- Другие лаборатории готовятся к интеграции через систему управления лабораториями PSW
- Идет прямая и обратная интеграция

Преимущества интеграции ePhyto Hub для Пакистана

- Пакистан является, преимущественно, аграрной страной (22,7% ВВП и 37,4% занятости рабочей силы)
- Сельскохозяйственная продукция – двигатель экономического роста
- Соответствие глобальным стандартам является императивом
- ePhyto Hub – бесценный инструмент для упрощения процедур торговли и доступа к рынку
- Защита от рисков, связанных с глобальной торговлей
- Предоставление МСП возможности стать частью международной торговли



Направления дальнейшего развития...



- Потребность в улучшенной нормативно-правовой базе для здоровья животных и растений, чтобы получить все преимущества
- Обеспечить надлежащую защиту от рисков, связанных с международной торговлей растительными, животными и пищевыми продуктами, которые могут повлиять на жизнь и здоровье людей, животных и растений
- Повысить конкурентоспособность Пакистана в экспорте своей продукции по всему миру и воспользоваться возможностями доступа к рынкам
- Улучшение лабораторных услуг, наращивание потенциала регулирующих органов и улучшение управления границами
- Снижение бремени соблюдения нормативных требований за счет интеграции с другими регулируемыми органами торговли



Спасибо за
внимание!

