



**18th Transport Sector Coordinating  
Committee Meeting**

25-26 April 2019 | Tashkent, Uzbekistan

**18-е заседание Координационного  
комитета по транспортному сектору**

25-26 апреля 2019 г. | Ташкент, Узбекистан

# Управление дорожными активами в регионе ЦАРЭС

## Показатели эффективности + продукты знаний

# Показатели эффективности

для мониторинга эффективности управления дорожными активами стран ЦАРЭС

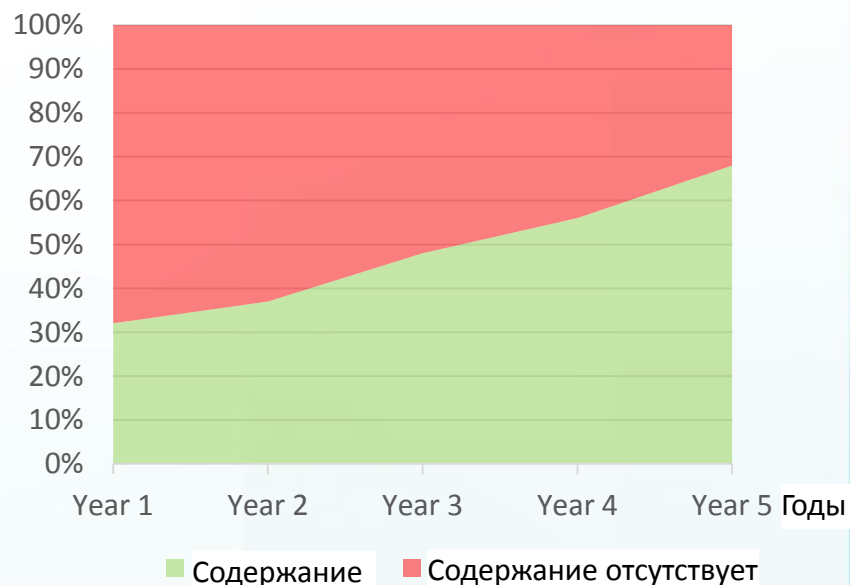
# Показатели эффективности

- Показатели эффективности для управления дорожными активами
  - способствуют измерению прогресса реализации управления активами
  - мониторинг эффективности в странах ЦАРЭС
  - более широкий контекст эффективности работы дорожной сети
  - включая исполнение обязательств по финансированию
  - демонстрируют, насколько эффективно используется финансирование
  - обеспечивают взаимосвязь между корпоративным видением, стратегией управления активами, уровнями содержания и эксплуатации
  - содействуют эффективной коммуникации с заинтересованными сторонами
  - поддерживают демонстрацию последствий недополучения финансирования
- Показатели прямых результатов
  - Показатели, которые непосредственно затрагиваются (например, количество километров, на которых проведены работы по содержанию)
- Показатели конечных результатов
  - Показатели, которые затрагиваются косвенно (например, процент дорог, находящихся в хорошем эксплуатационном состоянии)

## Показатель прямых результатов 1: Протяженность дорог, на которых проводятся работы по содержанию

### Протяженность дорог, на которых проводятся работы по содержанию (км)

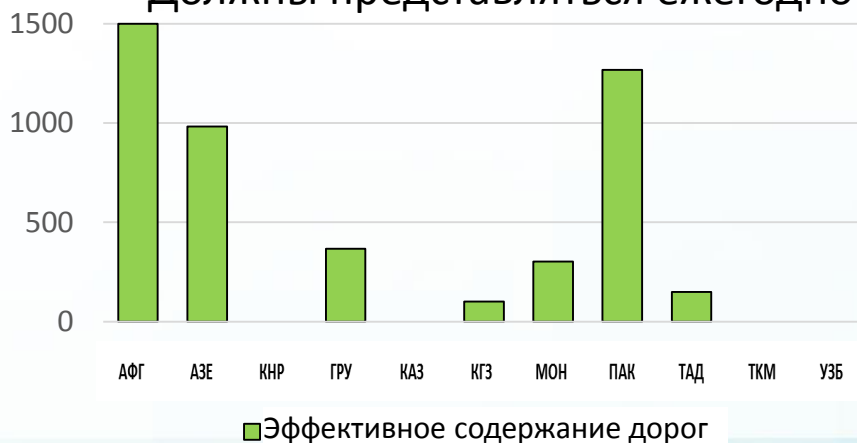
- Дифференцируется на текущее содержание/периодические работы по содержанию (мелки/средние)
- Фокусируется на основной сети (например, национальные автодороги) или коридорах ЦАРЭС
- Альтернативно, представляется, как процент общей протяженности сети
- Данные обычно имеются в наличии в странах
- Должны представляться ежегодно



## Показатель прямых результатов 2: Протяженность дорог с содержанием на условиях ЭСД

### Протяженность дорог с содержанием на условиях эффективного содержания дорог (км)

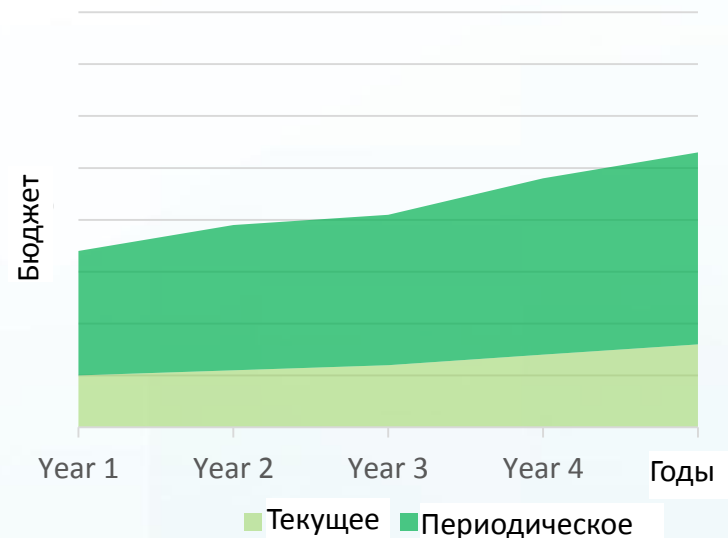
- Фокусируется на основной сети (например, национальные автодороги) или коридорах ЦАРЭС
- Альтернативно, представляется, как процент общей протяженности сети
- Данные обычно имеются в наличии в странах
- Должны представляться ежегодно



## Показатель прямых результатов 3: Выделение бюджетных средств

### Бюджетные средства, выделенные на содержание (USD)

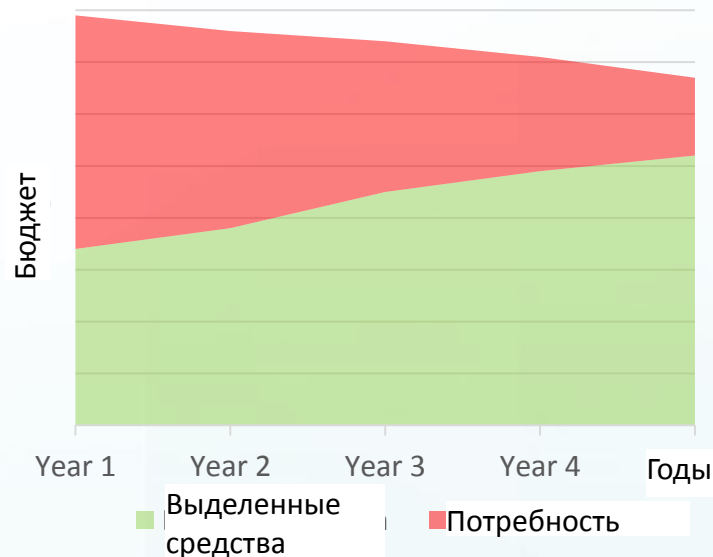
- (Дифференцируется на текущее содержание/периодические работы по содержанию)
- Фокусируется на основной сети (например, национальные автодороги) или коридорах ЦАРЭС
- Данные обычно имеются в наличии в странах
- Должны представляться ежегодно
- Совместно с предыдущим показателем позволяет вычислять выделенные бюджетные средства на километр дорожной сети



## Показатель прямых результатов 4: Потребность в бюджетных средствах

### Потребность в бюджетных средствах на содержание дорог (USD)

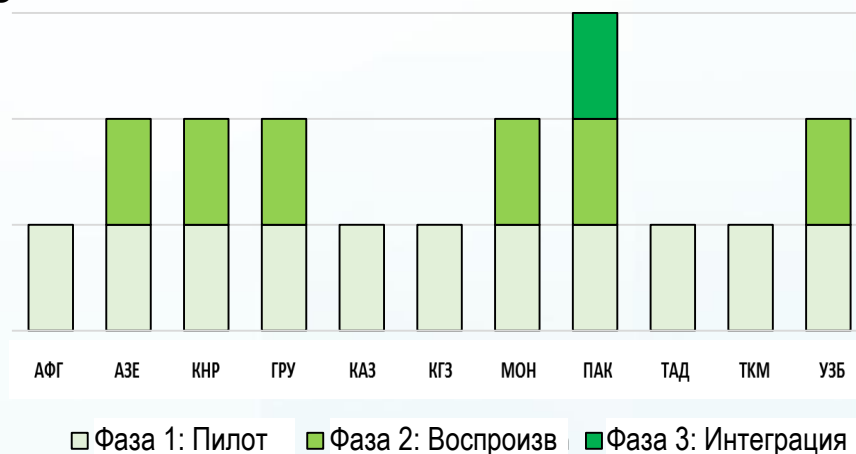
- (Дифференцируется на текущее содержание/периодические работы по содержанию)
- Фокусируется на основной сети (например, национальные автодороги) или коридорах ЦАРЭС
- Альтернативно, представляется, как потребность в бюджетных средствах на 1 км дорожной сети
- Данные определяются оценочно на основе анализа СУДА или обследований дорог
- Должны представляться ежегодно
- Совместно с показателем выделенных бюджетных средств позволяет делать оценки процента охвата содержанием



# Показатель конечных результатов 1: Зрелость СУДА

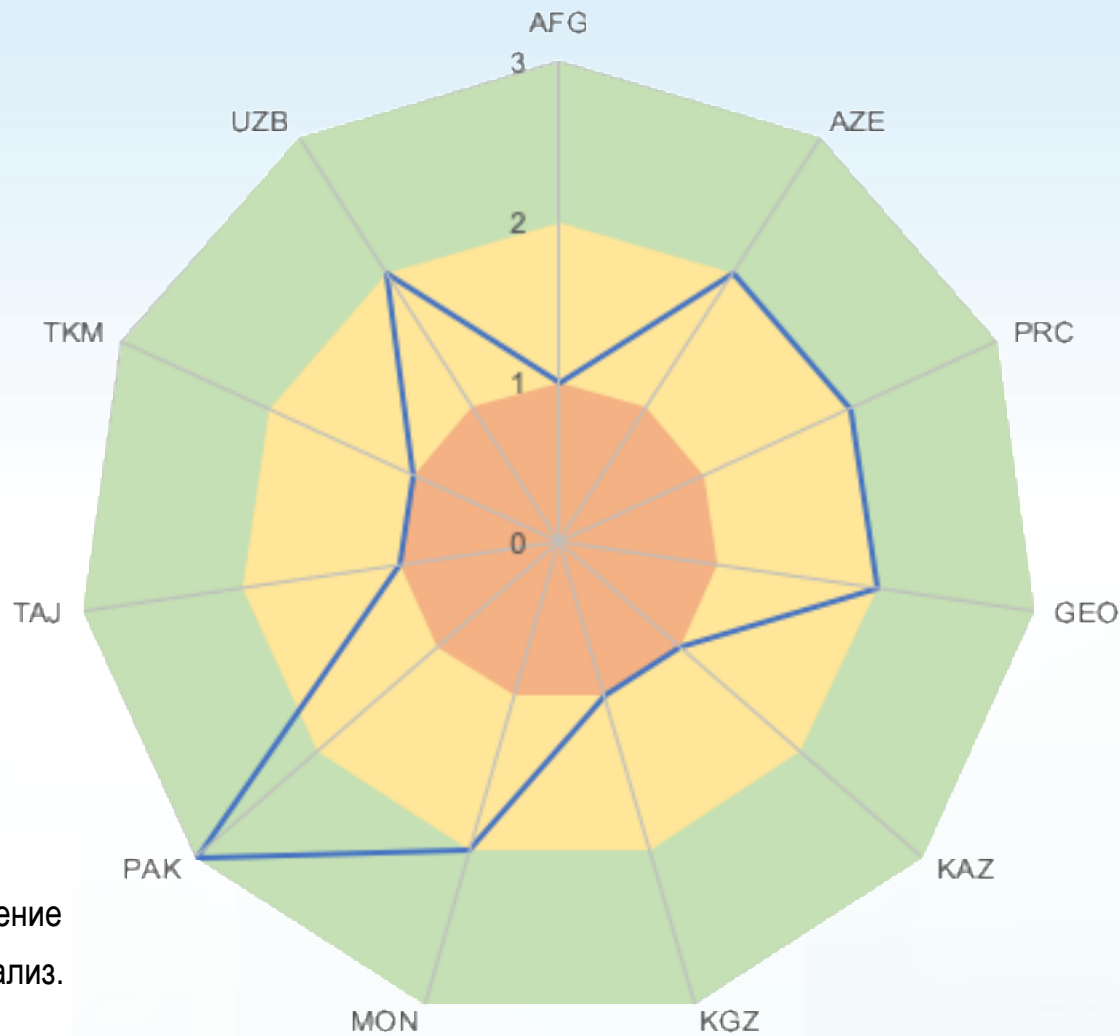
## Степень зрелости СУДА (1/2/3)

- Уровни зрелости (1:пилотная реализация, 2:воспроизведение, 3:интеграция)
- Фокусируется на основной сети (например, национальные автодороги) или коридорах ЦАРЭС
- Уровень зрелости на основе оценочной карточки СУДА (должна быть подготовлена)
- Данные должны представляться по различным аспектам СУДА
  - Процентная доля сети, по которой собраны данные
  - Численность персонала на полной ставке в подразделении СУДА
  - Прочие
- Должен представляться ежегодно





# РЕЙТИНГ СУДА ЦАРЭС

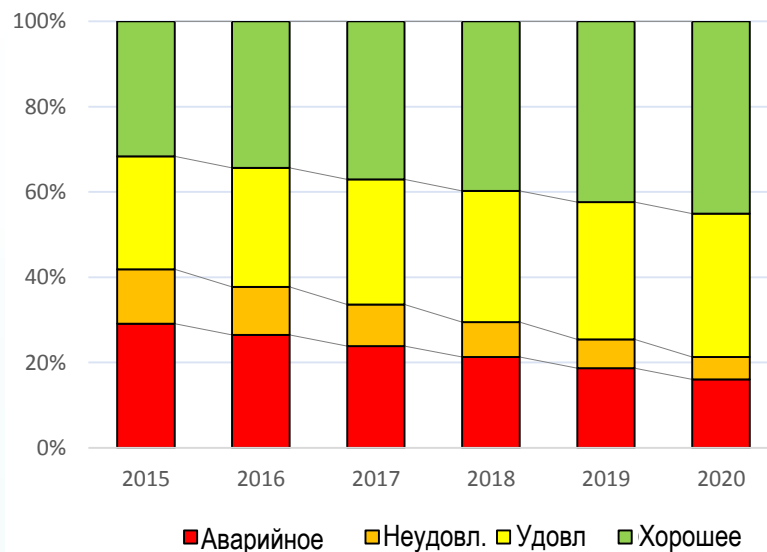


- Фаза 3: Интеграция
- Фаза 2: Воспроизведение
- Фаза 1: Пилотная реализ.
- Рейтинг СУДА

## Показатель конечных результатов 2: Состояние сети

### Процентные доли дорожной сети по категориям состояния (%)

- Категории состояния дороги (хорошее, удовлетворительное, неудовлетворительное, аварийное)
- Фокусируется на основной сети (например, национальные автодороги) или коридорах ЦАРЭС
- Категории на основе определений состояния (должны быть)
- Данные должны представляться по состоянию дорог
  - ровность
  - дефекты дорожного полотна
  - и т.д.
- Должен представляться ежегодно

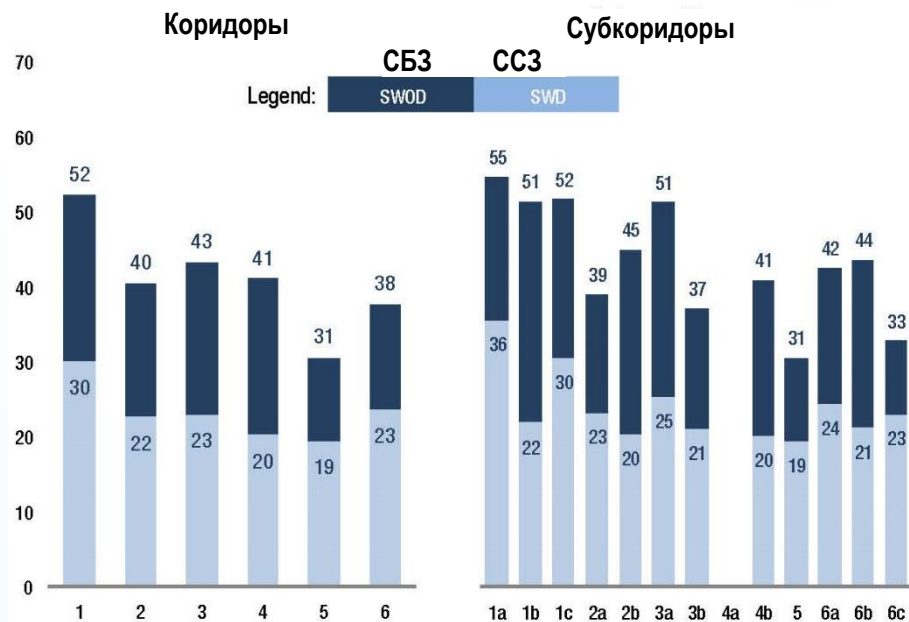


# Показатель конечных результатов 3: Средняя скорость

## Средняя скорость движения без задержек (км/ч)

- Скорость без задержек – СБЗ (например, из-за пересечения границ)
- Фокусируется на основной сети (например, национальные автодороги) или коридорах ЦАРЭС

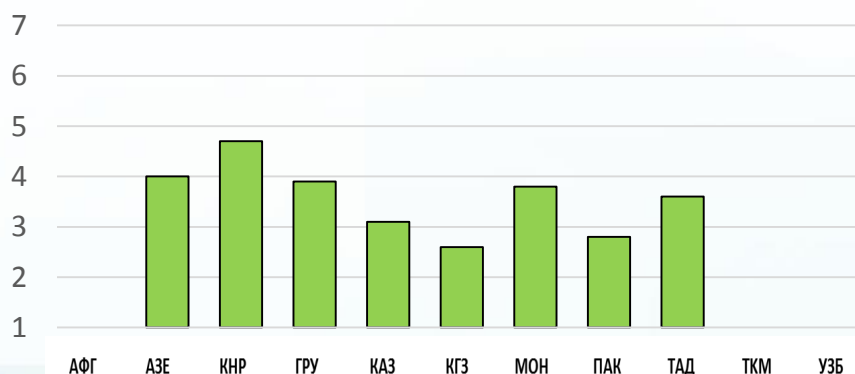
- Данные уже (частично) представляются в ЦАРЭС
- Альтернативно, Индекс качества дорожной сети ВЭФ для 10 главных городов (скорость + прямолинейность)
- Должен представляться ежегодно



# Показатель конечных результатов 4: Качество дорог

## Индекс качества дорожной инфраструктуры ВЭФ (1-7)

- Обширность и состояние дорожной сети (по Опросу мнений руководителей бизнеса, ВЭФ)
- Для всей дорожной сети (фокусируется на главных дорогах)
- Баллы от 1 (очень плохо) до 7 (отлично)
- ВЭФ уже публикует данные (не по всем странам ЦАРЭС)



Страна	Значение	Рейтинг
АФГ	-	-
АЗЕ	4.0	70
КНР	4.7	42
ГРУ	3.9	73
КАЗ	3.1	107
КГЗ	2.6	131
ПАК	3.8	77
МОН	2.8	118
ТАД	3.6	82
ТКМ	-	-
УЗБ	-	-



## 18th Transport Sector Coordinating Committee Meeting

25-26 April 2019 | Tashkent, Uzbekistan

## 18-е заседание Координационного комитета по транспортному сектору

25-26 апреля 2019 г. | Ташкент, Узбекистан

# Продукты знаний

В поддержку повышения эффективности стран ЦАРЭС



## Продукты знаний

- В поддержку развития странами СУДА + КЭСД
- Широкая поддержка общих аспектов управления дорожными активами
  - Финансирование
  - Планирование
  - Реализация
  - Институциональная структура
- Реагирование на потребности стран

- Походящие источники финансирования для содержания сетей основных дорог
  - Обзор существующих практик в регионе ЦАРЭС
  - Обзор передовых практик мира
  - Основные преимущества и недостатки различных сборов с пользователей дорог
    - Налог на топливо/пошлина
    - Дорожные сборы
    - Сборы за регистрацию транспортных средств
    - Наценки на тяжелые АТС
    - и т.д.
  - Потенциальное покрытие расходов на содержание дорог в странах ЦАРЭС

- Основные варианты для структуры СУДА
  - Уровни сложности
    - Простая база данных на основе Excel
    - Веб-приложение с матрицей решений и картами GIS
    - Полноценная СУДА с системой управления дорожными участками/контрактами
  - Потребности в данных и методы сбора
    - Инвентарные данные
    - Данные о состоянии
    - Данные о транспортных потоках и пользователях дорог
  - Обзор прикладных систем в странах ЦАРЭС
  - Обзор передовых практик в других странах мира



- Нормы эффективности для эффективного содержания дорог
  - Соответствующие показатели и контрольные значения для различных дефектов
  - Соответствующие штрафные меры в случае несоблюдения
  - Применение нормативного времени реагирования для устранения дефектов
  - Сочетание с оплатой на основе объемов работ (чрезвычайные работы/зимнее содержание)
- Обзор опыта в странах ЦАРЭС
- Обзор передовых практик в других странах мира
- Определение основных показателей для КЭСД
- Определение целесообразных методов оплаты, штрафных мер и нормативного времени реагирования



## 18th Transport Sector Coordinating Committee Meeting

25-26 April 2019 | Tashkent, Uzbekistan

## 18-е заседание Координационного комитета по транспортному сектору

25-26 апреля 2019 г. | Ташкент, Узбекистан

# Показатели эффективности + продукты знаний

Выбор показателей и продуктов знаний странами ЦАРЭС

- **Показатели прямых результатов**

- Протяженность дорог, находящихся на содержании
- Протяженность дорог с содержанием на условиях ЭСД
- Бюджетные средства, выделенные на содержание дорог
- Потребности в бюджетных средствах на содержание дорог
- **Другие...**

- **Показатели конечных результатов**

- Уровень зрелости СУДА
- Процентные доли дорожной сети по категориям состояния
- Средняя скорость без задержек
- Индекс качества дорожной инфраструктуры ВЭФ
- **Другие...**

- **Продукты знаний**

- Финансирование содержания дорог
- Варианты разработки СУДА
- Нормы эффективности ЭСД
- **Другие...**