



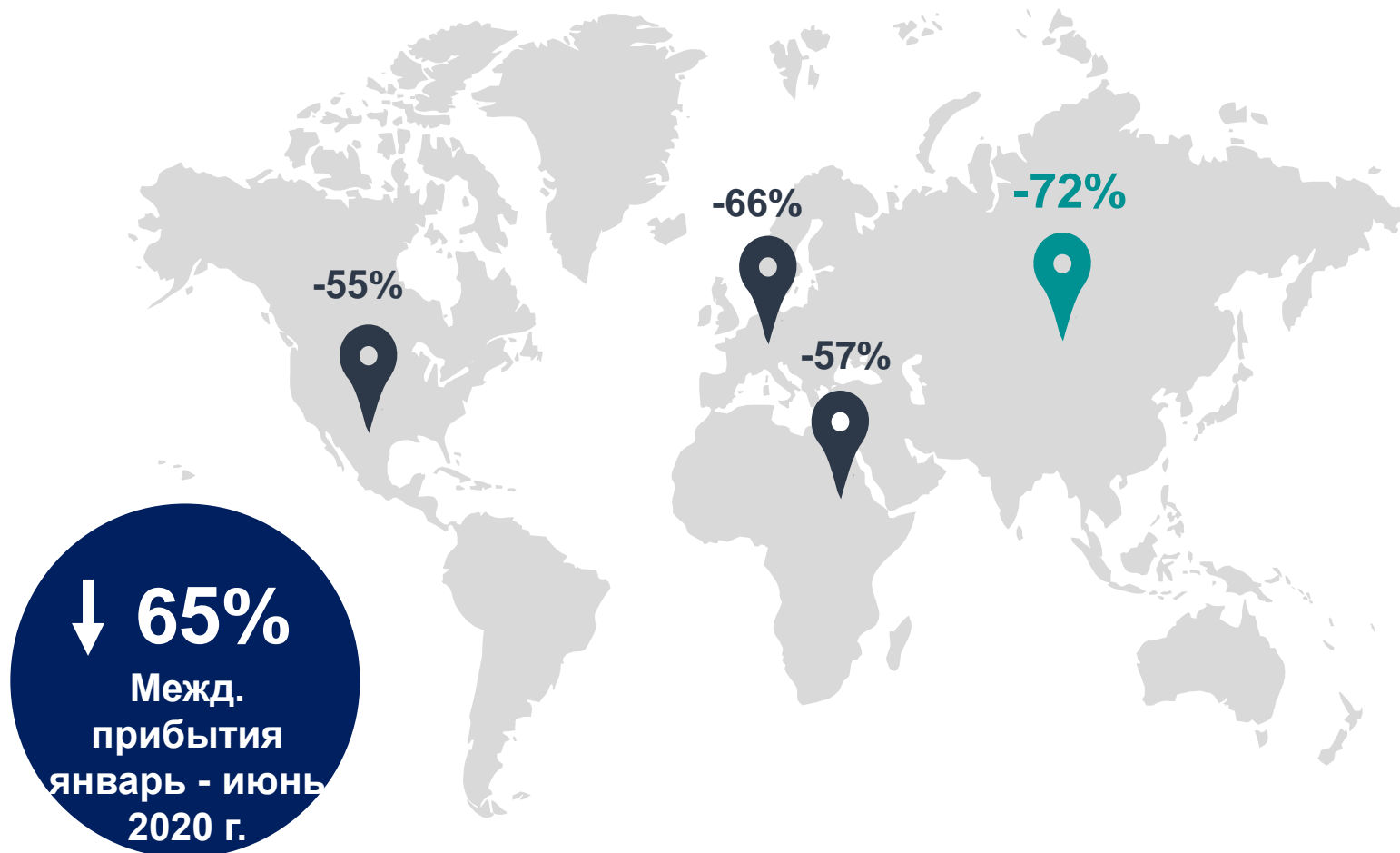
Стратегия ЦАРЭС в области туризма до 2030 г.

*Виртуальное Заседание
высокопоставленных
официальных лиц ЦАРЭС*

20 октября 2020 г.



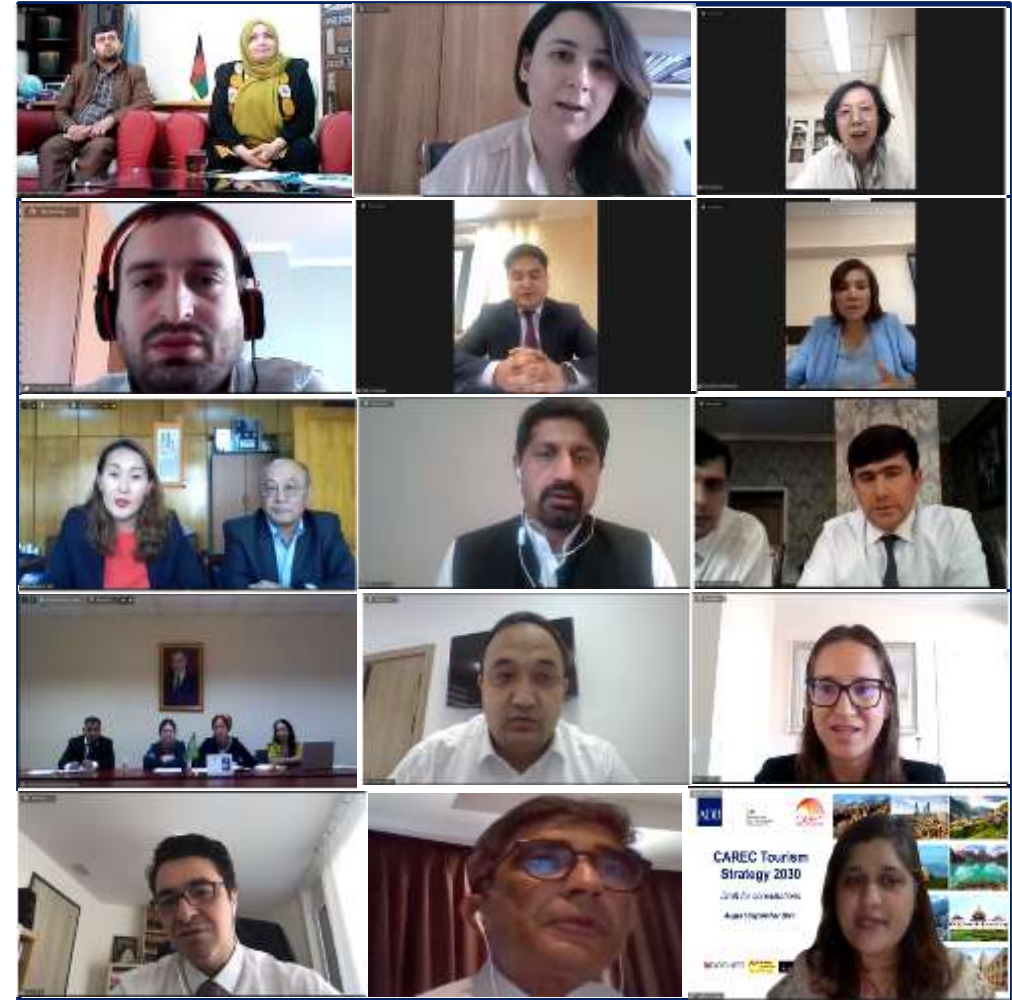
Туристический сектор сильно пострадал от КОВИД-19, но остается важным локомотивом социально-экономического восстановления



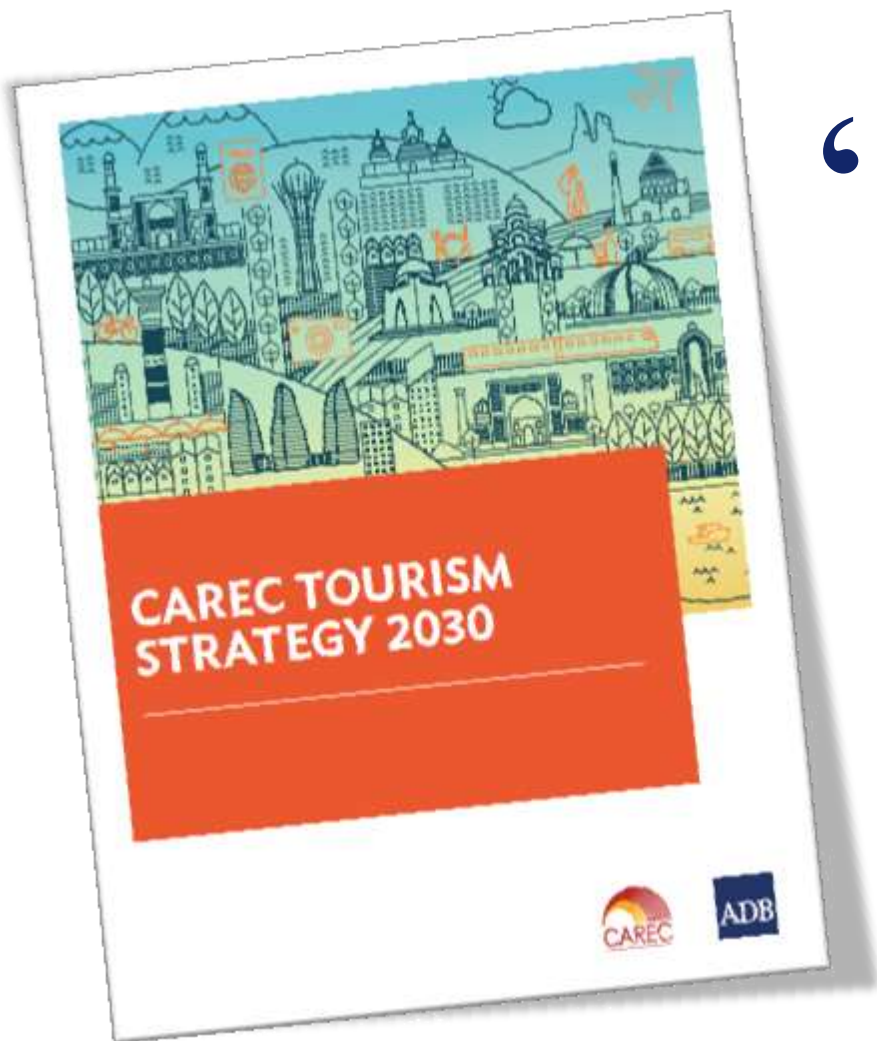
- ❑ Расширение возможностей для **экономии за счет масштаба** и оптимизации ресурсов
- ❑ Диверсификация туристического опыта и развитие конкурентоспособных и жизнестойких **круглогодичных туристических направлений**

Виртуальные консультации со странами: Основные тезисы

- ❑ **Полная поддержка** предлагаемой стратегии, которая **соответствует национальным приоритетам**
- ❑ В краткосрочной перспективе акцент необходимо делать на **внутреннем и внутри-региональном туризме**, посредством:
 - визовой либерализации и гармонизации
 - Улучшение внутри-региональной связанности и инфраструктуры на маршрутах, проходящих через несколько стран
 - Стандарты безопасности и качества
 - Улучшение данных и статистики
 - Нарращивание потенциала
 - Совместное продвижение под общим брендом «Посетите Шелковый путь» и инициатив B2B
- ❑ **Координация заинтересованных сторон** и участие **частного сектора** на стратегическом и операционном уровне



27 августа – 11 сентября
2020 г.



Видение

“

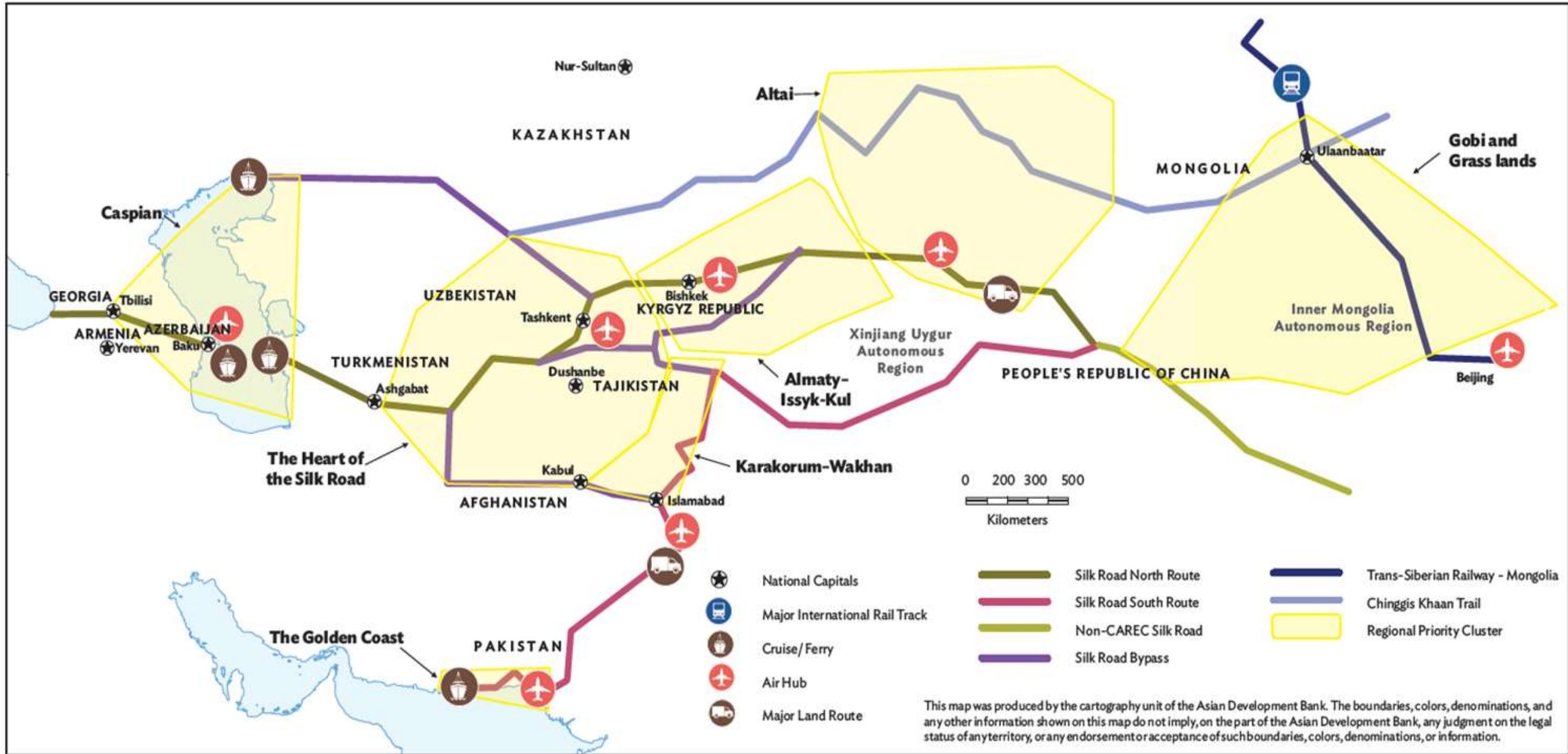
«Устойчивый, безопасный, легкодоступный и хорошо известный туристический регион, предоставляющий многообразный, уникальный, круглогодичный, качественный туристический опыт посетителям вдоль Шелкового пути, и распределяющий выгоды от туризма среди своих сообществ».

”

Руководящие принципы

- Качество важнее количества
- Адаптация под глобальные тенденции и построение жизнестойкости
- Снижение регионального дисбаланса и расширение прав и возможностей местных сообществ
- Развитие многосезонного туризма путем диверсификации туристических продуктов
- Принятие целостного и поэтапного подхода к развитию туристической сети ЦАРЭС

Стратегия ЦАРЭС в области туризма до 2030 г.: Приоритетные кластеры



This map was produced by the cartography unit of the Asian Development Bank. The boundaries, colors, denominations, and any other information shown on this map do not imply, on the part of the Asian Development Bank, any judgment on the legal status of any territory, or any endorsement or acceptance of such boundaries, colors, denominations, or information.

Стратегические элементы Стратегии ЦАРЭС в области туризма до 2030 г.

Институты и система управления

Связанность и
инфраструктура

Качество и
стандарты

Развитие
навыков

Маркетинг и
брендинг

Рыночная
аналитика

Сквозные вопросы: Здоровье, Безопасность, Цифровизация, Гендер, Экологическая устойчивость, Участие частного сектора, Всеобщий доступ

Стратегия ЦАРЭС в области туризма до 2030 г.:

Реализация

2021-23 Изначальная фаза

- Внутренний и внутри-региональный туризм
- Развитие навыков, визовая гармонизация, стандарты безопасности и качества, туристическая статистика и общий брендинг

2024-28 Вторая фаза

- Высоко-затратные международные рынки.
- Воздушные сообщения, развитие совместных туристических продуктов и опыта, охватывающего несколько стран, и региональный инструмент финансирования туризма.

2029 год и далее Третья фаза

- Вторичные направления помимо приоритетных кластеров.
- Дальнейшее улучшение инфраструктуры и доступности, диверсификация продуктов и маркетинговые инициативы.

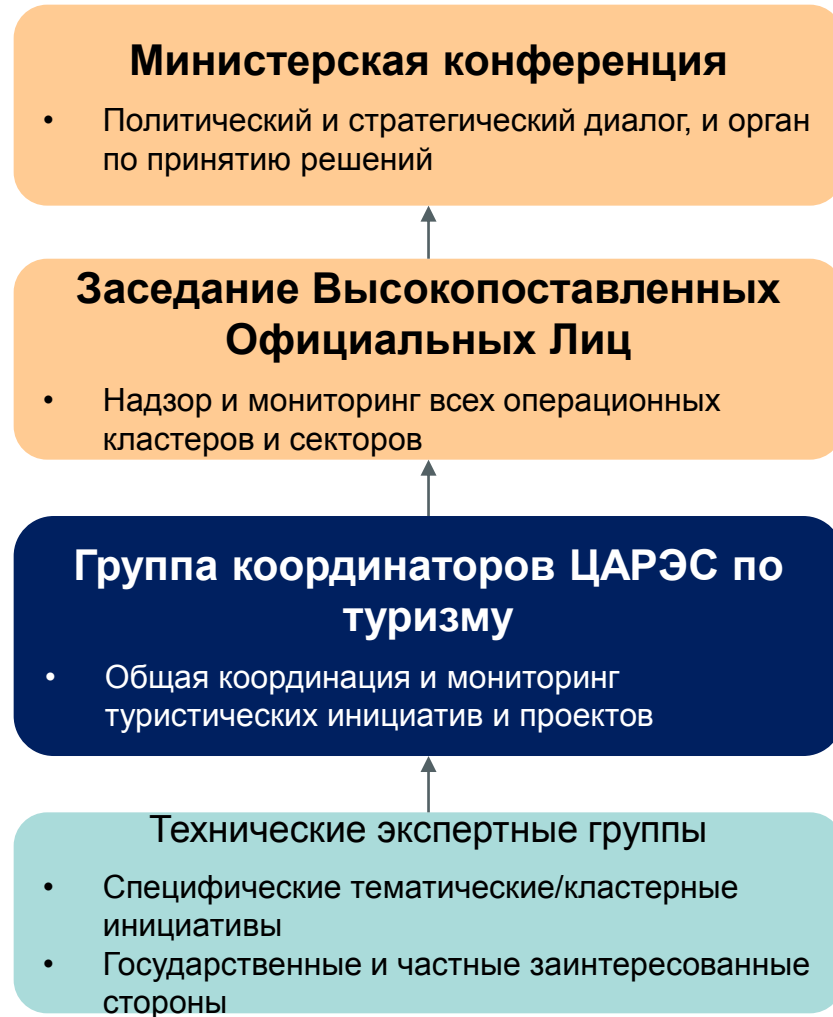
Региональные туристические инвестиционные рамки (2021-2025)

- **Региональные проекты и инициативы** в рамках пяти стратегических компонентов
- **Гибкость:** проекты с участием ограниченного количества стран
- **Координация** с инициативами в рамках других операционных кластеров ЦАРЭС
- **Регулярный мониторинг** (структура результатов) и корректировки по необходимости на основании возникающих потребностей и приоритетов стран.

Стратегия ЦАРЭС в области туризма до 2030 г.:

Институциональная структура

Секретариат ЦАРЭС, Институт ЦАРЭС и партнеры по развитию: техническая, финансовая, консалтинговая поддержка



- ❑ **Согласуется с общей институциональной структурой ЦАРЭС 2030**
- ❑ **Инкрементальный подход** на основании прогресса и чувства принадлежности стран:
 1. Технические экспертные группы в зависимости от спроса (изначальная фаза)
 2. Небольшой централизованный офис и/или региональное туристическое агентство (последующие фазы)
- ❑ **Координация заинтересованных сторон** на стратегическом и операционном уровне

