



Введение в ИМЭК +

Andy Sze / Max Ee



Алматы

Время Октябрь 2017г.



1 Структура

2 Новые индикаторы упрощения
процедур торговли

3 Пересмотренные показатели

4 Пересмотренный шаблон Excel

5 Время выполнения



Структура

Этапы

Выполнено

Сбор данных

Национальные ассоциации,
Консультанты

Агрегирование
данных

АБР, Консультанты

Анализ данных

АБР, Консультанты

Представления
данных

- Ежеквартальные и годовые отчеты
- Министерская конференция
- Другие тренинги и семинары
- Цитируемые другими исследовательскими и коммерческими организациями



1 Структура

2 Новые индикаторы упрощения
процедур торговли

3 Пересмотренные мероприятия

4 Пересмотренный шаблон Excel

5 Время выполнения



Существующие индикаторы упрощения процедур торговли (ИУПТ)

ИУПТ 1 : Время, затраченное на план обеспечения непрерывности бизнеса (часов)

ИУПТ 2 : Стоимость, связанная с пересечением границ (\$)

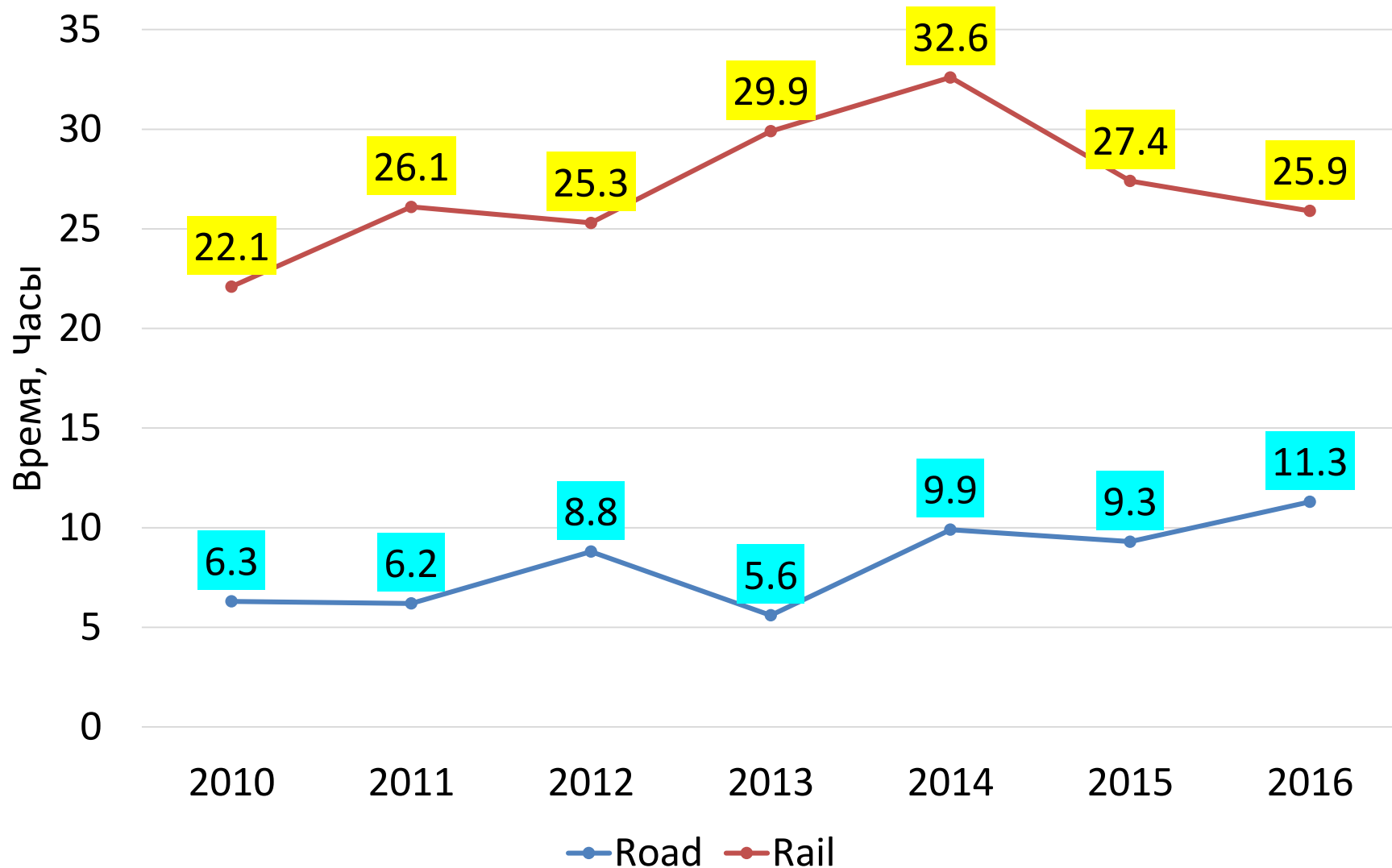
ИУПТ 3 : Расходы, связанные с поездкой в 500-километровый коридорный отсек, перевозящий 20 тонн

ИУПТ 4 : Средняя скорость вдоль коридора (СБЗ, ССЗ)

Эти четыре значения выбираются в рамках официальных показателей в рамках обзора эффективности развития для Стратегии транспорта и содействия торговле

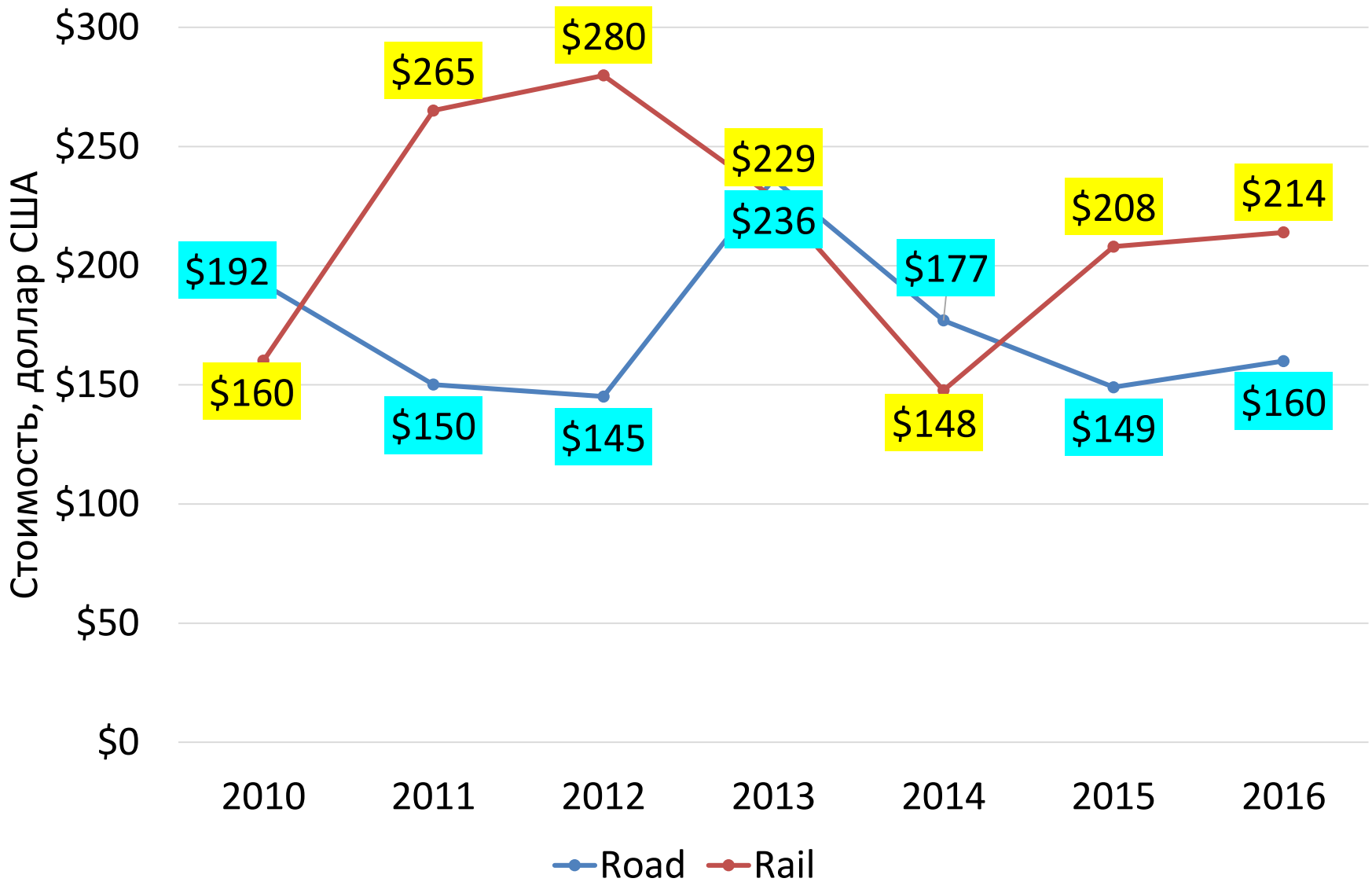


ИУПТ 1 : Среднее время пересечения границы



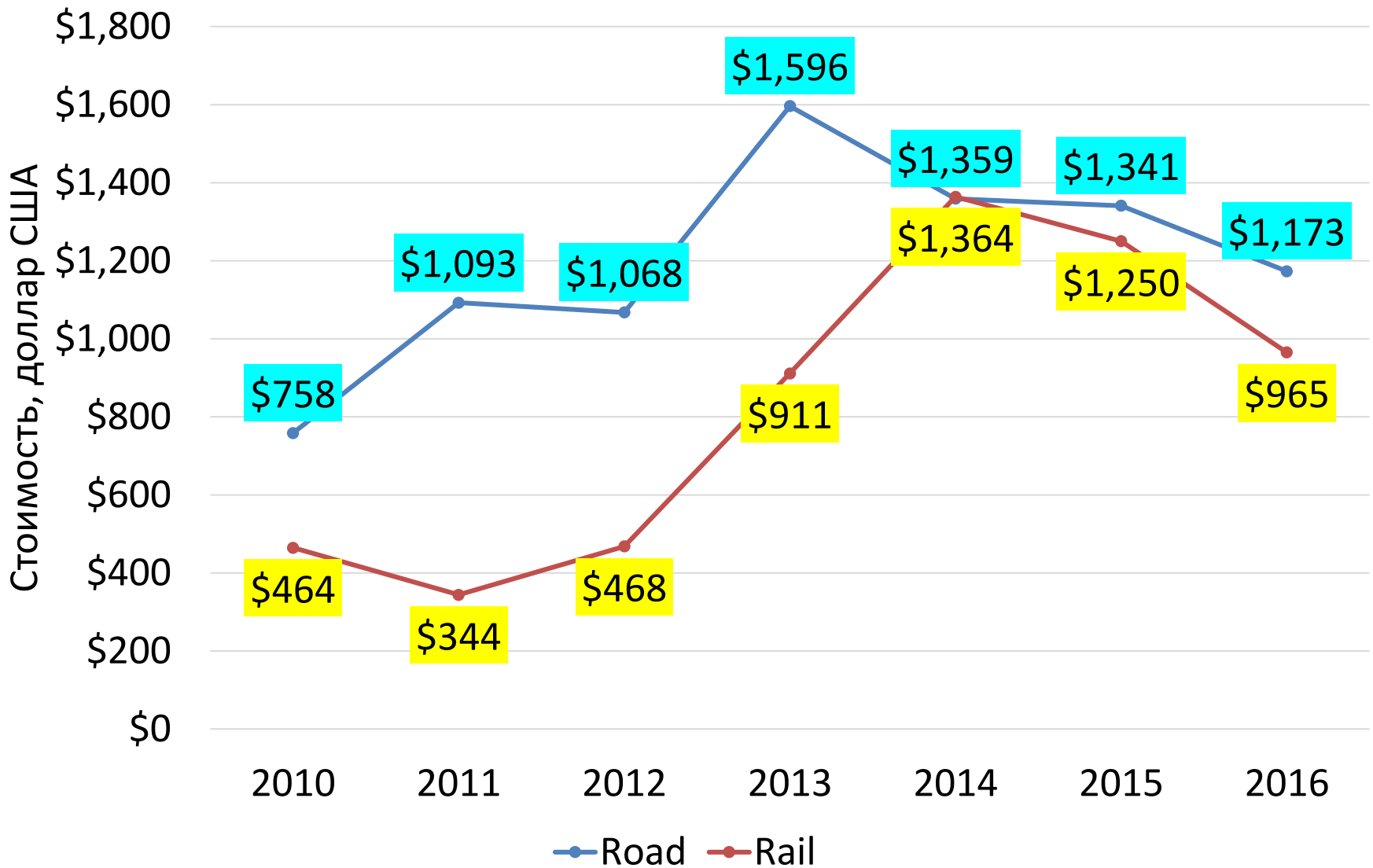


ИУПТ 2 : Средняя стоимость пересечения границ



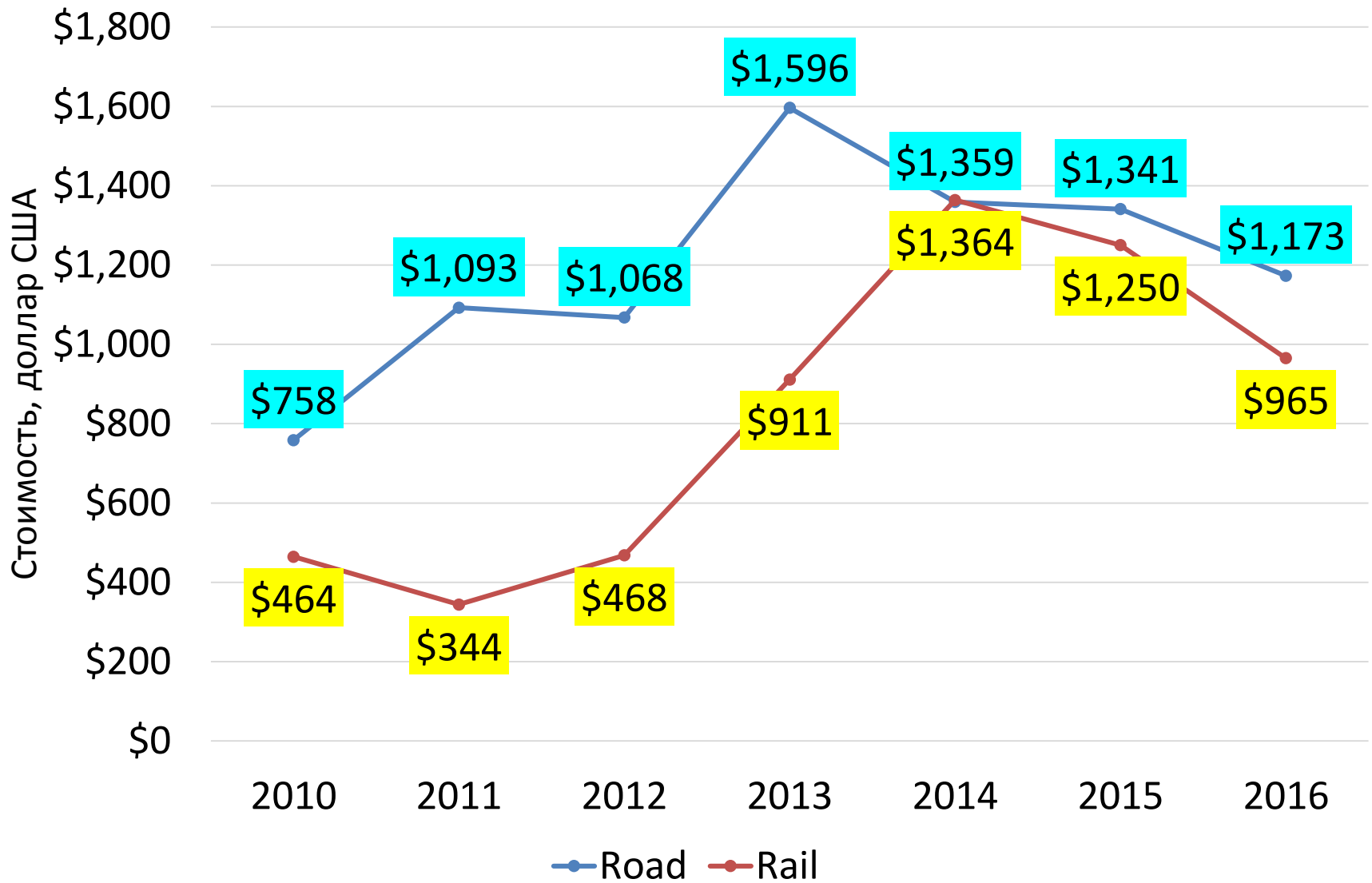


ИУПТ : Средняя общая стоимость транспортировки





ИУПТ 4 : Средняя скорость





1 Структура

2 Новые индикаторы упрощения
процедур торговли

3 Пересмотренные мероприятия

4 Пересмотренный шаблон Excel

5 Время выполнения



Частота **дорожных** мероприятий (время)

	Дорога	В целом	Коридоры					
			1	2	3	4	5	6
A.	Пограничная безопасность / контроль	3,942	409	393	403	972	638	1,127
B.	Таможенная очистка	4,324	171	420	297	990	1,218	1,228
C.	Здоровье / Карантин	2,240	75	110	225	930	335	565
D.	Фитосанитария	1,911	-	232	327	360	319	673
E.	Ветеринарная инспекция	879	-	9	180	-	314	376
F.	Виза / Иммиграция	1,813	192	98	184	480	376	483
G.	ГАИ / Инспекция дорожного движения	581	49	10	22	360	36	104
H.	Полицейский контрольно-пропускной пункт	1,124	45	159	190	-	281	449
I.	Транспортная проверка	1,026	63	64	278	-	-	621
J.	Вес / стандартная проверка	2,344	237	353	195	540	354	665
K.	Регистрация автомобиля	1,621	54	180	160	495	314	418
L.	Аварийный ремонт	56	-	-	-	-	54	2
M.	Сопровождение / Конвой	1	-	-	-	-	1	-
N.	Погрузка / разгрузка	1,181	50	31	80	409	149	462
O.	Дорожный сбор	963	-	112	4	237	316	294
P.	Ожидание / Очередь	2,801	144	385	183	354	959	776

Источник: Годовой отчет ИМЭК 2016



Частота **дорожной** деятельности (стоимость)

	Дорога	В целом	Коридоры					
			1	2	3	4	5	6
A.	Пограничная безопасность / контроль	2,730	210	248	298	480	566	928
B.	Таможенная очистка	3,675	122	244	298	750	1,218	1,043
C.	Здоровье / Карантин	1,909	74	77	227	678	349	504
D.	Фитосанитария	1,308	-	127	278	60	319	524
E.	Ветеринарная инспекция	876	-	5	204	-	314	353
F.	Виза / Иммиграция	1,081	48	103	208	-	339	383
G.	ГАИ / Инспекция дорожного движения	190	49	-	16	-	36	89
H.	Полицейский контрольно-пропускной пункт	854	45	90	73	-	281	365
I.	Транспортная проверка	1,010	63	59	277	-	-	611
J.	Вес / стандартная проверка	1,628	233	243	40	240	354	518
K.	Регистрация автомобиля	1,144	52	142	220	2	314	414
L.	Аварийный ремонт	54	-	-	-	-	54	-
M.	Сопровождение / Конвой	104	-	-	-	-	1	103
N.	Погрузка / разгрузка	939	48	-	72	313	146	360
O.	Дорожный сбор	1,259	-	112	4	522	327	294
P.	Ожидание / Очередь	66	48	-	-	15	3	-

Источник: Годовой отчет ИМЭК 2016



Изменения в **дорожной** деятельности

Существующие мероприятия

1. Пограничная безопасность / контроль
2. Таможенная очистка
3. Здоровье / Карантин
4. Фитосанитарная инспекция
5. Ветеринарная инспекция
6. Виза / Иммиграция
7. Инспекция дорожного движения
8. Полицейский контрольно-пропускной пункт
9. Транспортная проверка
10. Вес / стандартная проверка
11. Регистрация автомобиля
12. Аварийный ремонт
13. Сопровождение / Конвой
14. Погрузка / разгрузка
15. Дорожный сбор
16. Ожидание / Очередь

Предлагаемые изменения

1. Пограничная безопасность / контроль
2. Таможенный **контроль**
3. Здоровье / Карантин
4. Фитосанитарная инспекция
5. Ветеринарная инспекция
6. Виза / Иммиграция
7. Инспекция дорожного движения
8. Полицейский контрольно-пропускной пункт
9. Транспортная проверка
10. Вес / стандартная проверка
11. Регистрация автомобиля
12. Аварийный ремонт
13. Сопровождение / Конвой
14. Погрузка / разгрузка
15. Дорожный / **мостовой** сбор
16. **Транзитная обработка**
17. **Коммерческая инспекция?**



Частота деятельности на **железнодорожном** транспорте (время)

	Железная дорога	в целом	1	2	3	4	5	6
A.	Загружать грузы	7	7	-	-	-	-	-
B.	Выгружать грузы	61	61	-	-	-	-	-
C.	Закрепить груз	17	-	-	-	17	-	-
D.	Убрать лишний груз	-	-	-	-	-	-	-
E.	Перегрузка в точке изменения калибровки	704	456	-	-	248	-	-
F.	Принятие и доставка вагонов	60	-	-	-	60	-	-
G.	Заменить / Восстановить неисправный вагон	-	-	-	-	-	-	-
H.	Аварийный ремонт	-	-	-	-	-	-	-
I.	Классификация поезда	213	196	-	-	17	-	-
J.	Ошибки документа	-	-	-	-	-	-	-
K.	Повторно выпускать транзитные документы	285	67	-	-	218	-	-
L.	Таможенная инспекция	934	585	-	-	281	-	68
M.	Технический осмотр	3	-	-	-	3	-	-
N.	Коммерческая инспекция	24	7	-	-	17	-	-
O.	Санитарно-фитосанитарный контроль	-	-	-	-	-	-	-
P.	Занятые перегрузочные объекты	933	454	-	-	479	-	-
Q.	Неисправное погрузочное оборудование	10	-	-	-	10	-	-
R.	Нет доступных вагонов	466	449	-	-	17	-	-
S.	Ограничение на въезд	219	202	-	-	17	-	-
T.	Сортировка	270	253	-	-	17	-	-
U.	Ожидание прохождения приоритетных поездов	64	64	-	-	-	-	-



Частота деятельности на **железнодорожном** транспорте (стоимость)

	Железная дорога	в целом	1	2	3	4	5	6
A.	Загружать грузы	7	7	-	-	-	-	-
B.	Выгружать грузы	61	61	-	-	-	-	-
C.	Закрепить груз	17	-	-	-	17	-	-
D.	Убрать лишний груз	-	-	-	-	-	-	-
E.	Перегрузка в точке изменения калибровки	683	456	-	-	227	-	-
F.	Принятие и доставка вагонов	-	-	-	-	-	-	-
G.	Заменить / Восстановить неисправный вагон	-	-	-	-	-	-	-
H.	Аварийный ремонт	-	-	-	-	-	-	-
I.	Классификация поезда	-	-	-	-	-	-	-
J.	Ошибки документа	-	-	-	-	-	-	-
K.	Повторно выпускать транзитные документы	61	-	-	-	61	-	-
L.	Таможенная инспекция	687	585	-	-	34	-	68
M.	Технический осмотр	-	-	-	-	-	-	-
N.	Коммерческая инспекция	24	7	-	-	17	-	-
O.	Санитарно-фитосанитарный контроль	-	-	-	-	-	-	-
P.	Занятые перегрузочные объекты	1	-	-	-	1	-	-
Q.	Неисправное погрузочное оборудование	-	-	-	-	-	-	-
R.	Нет доступных вагонов	-	-	-	-	-	-	-
S.	Ограничение на въезд	53	53	-	-	-	-	-
T.	Сортировка	-	-	-	-	-	-	-
U.	Ожидание прохождения							



Изменения в деятельности на **железнодорожном** транспорте

Существующие мероприятия

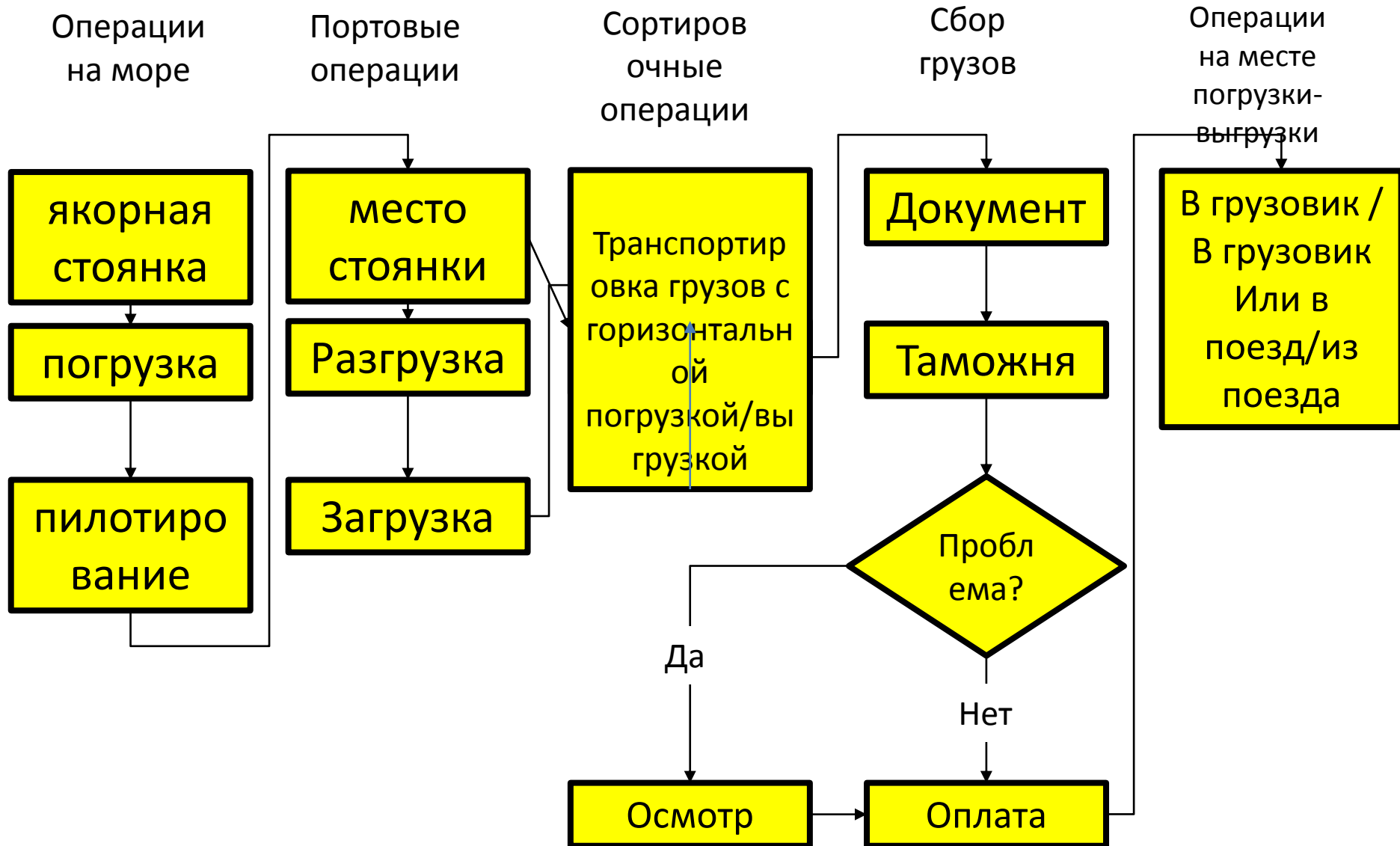
1. Загружать грузы
2. Выгружать грузы
3. Закрепить груз
4. Убрать лишний груз
5. Перегрузка в точке изменения калибровки
6. Принятие и доставка вагонов
7. Заменить / Восстановить неисправный вагон
8. Аварийный ремонт
9. Классификация поезда
10. Ошибки документа
11. Повторно выпускать транзитные документы
12. Таможенная инспекция
13. Технический осмотр
14. Коммерческая инспекция
15. Санитарно-фитосанитарный контроль
16. Занятые перегрузочные объекты
17. Неисправное погрузочное оборудование
18. Нет доступных вагонов
19. Ограничение на въезд
20. Сортировка
21. Ожидание прохождения приоритетных поездов
22. По другим причинам

Предлагаемые изменения

1. Загружать грузы
2. Выгружать грузы
3. Закрепить груз
4. Убрать лишний груз
5. Перегрузка в точке изменения калибровки
6. Принятие и доставка вагонов
7. Заменить / Восстановить неисправный вагон
8. Аварийный ремонт
9. Классификация поезда
10. Ошибки документа
11. Повторно выпускать транзитные документы
12. Таможенная инспекция
13. Технический осмотр
14. Коммерческая инспекция
15. Санитарно-фитосанитарный контроль
- 16. Передача материалов**
17. Неисправное погрузочное оборудование
18. Нет доступных вагонов
19. Ограничение на въезд
20. Сортировка
21. Ожидание прохождения приоритетных поездов
22. По другим причинам



Деятельность морского порта





Предлагаемые мероприятия

Мероприятия	Объяснение
Стоянка	Включает в себя выполнение якорной стоянки, лоцманской проводки, посадки и причала. Может быть получен путем сравнения расчетного времени прибытия и фактического времени прибытия.
Загрузка и разгрузка	Передача материалов между судном и погрузочной площадкой.
Документация	Заполнить и подать документы.
Таможенный контроль	Завершить таможенное оформление.
Инспекция и осмотр	Включает рентгеновское сканирование или физический осмотр
Время ожидания	Когда грузовик или поезд ждут груза внутри порта.

Местоположения

1. Актау (КАЗ) в Коридоре 2
2. Баку (AZE) в Коридоре 2
3. Тяньцзинь (КНР) в Коридоре 4
4. Хайратон (УЗБ) в Коридоре 6
5. Бандар Аббас (Иран) в Коридоре 6

Значимость

Чтобы понять, является ли морской порт узким местом в транспортном коридоре.
Определить, связано ли узкое место с инфраструктурой или проблемами упрощения процедур торговли.



1 Структура

2 Новые индикаторы упрощения
процедур торговли

3 Пересмотренные мероприятия

4 Пересмотренный шаблон Excel

5 Время выполнения



Пересмотренный шаблон ИМЭК

Образец заголовка

Остановка 1

Остановка 2

Остановка 3

Остановка 4

Нет изменений в заголовке

Деятельность по пересечению границ

Автомобильная дорога

Данные о времени и затратах

Данные о времени и затратах

Данные о времени и затратах

Данные о времени и затратах

Железная дорога

Данные о времени и затратах

Данные о времени и затратах

Данные о времени и затратах

Данные о времени и затратах

По морю

Данные о времени и затратах

Данные о времени и затратах

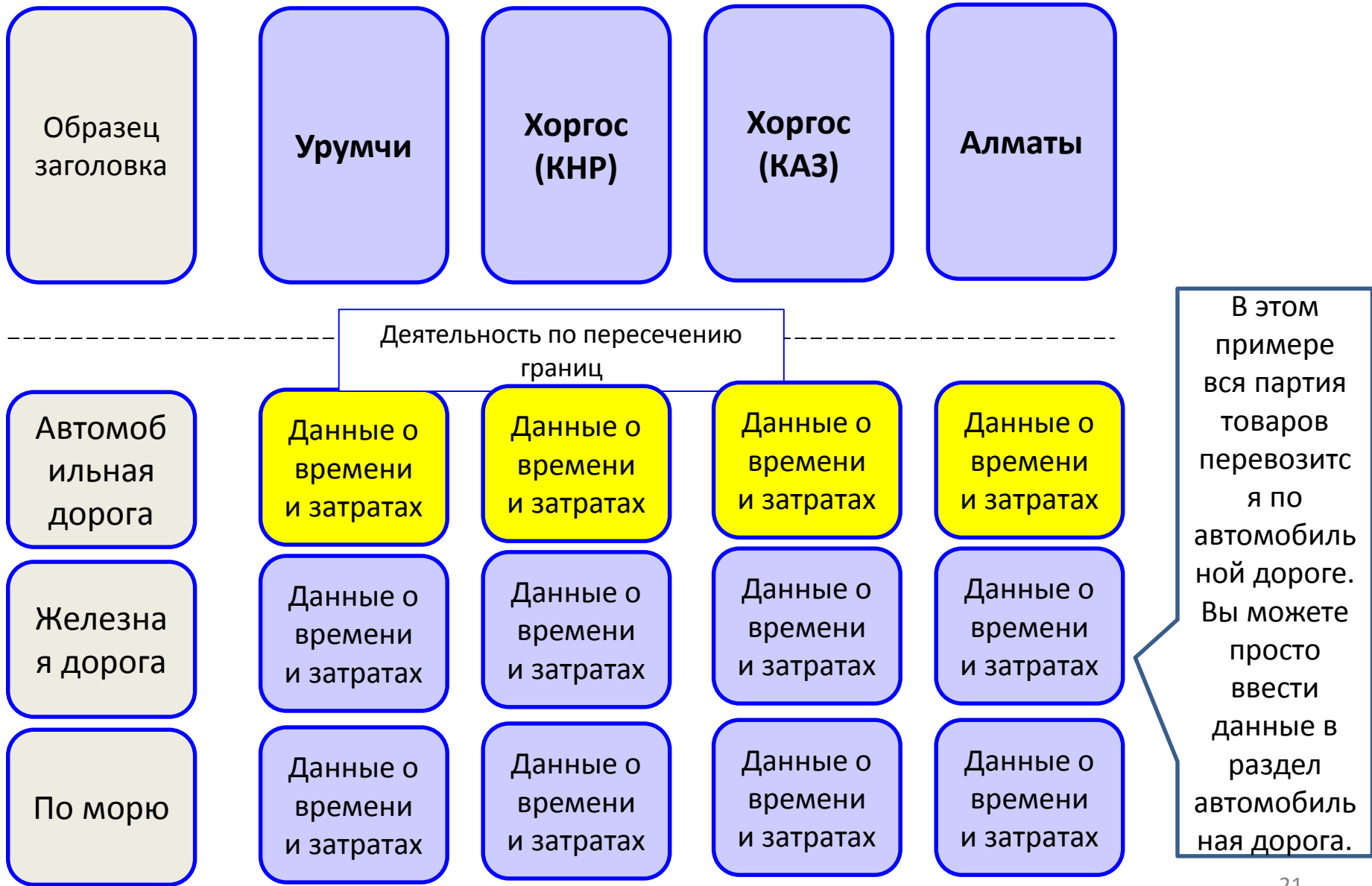
Данные о времени и затратах

Данные о времени и затратах

У каждой остановки может быть только один вид транспорта. Введите данные в правильном режиме и оставьте остальные режимы пустыми.

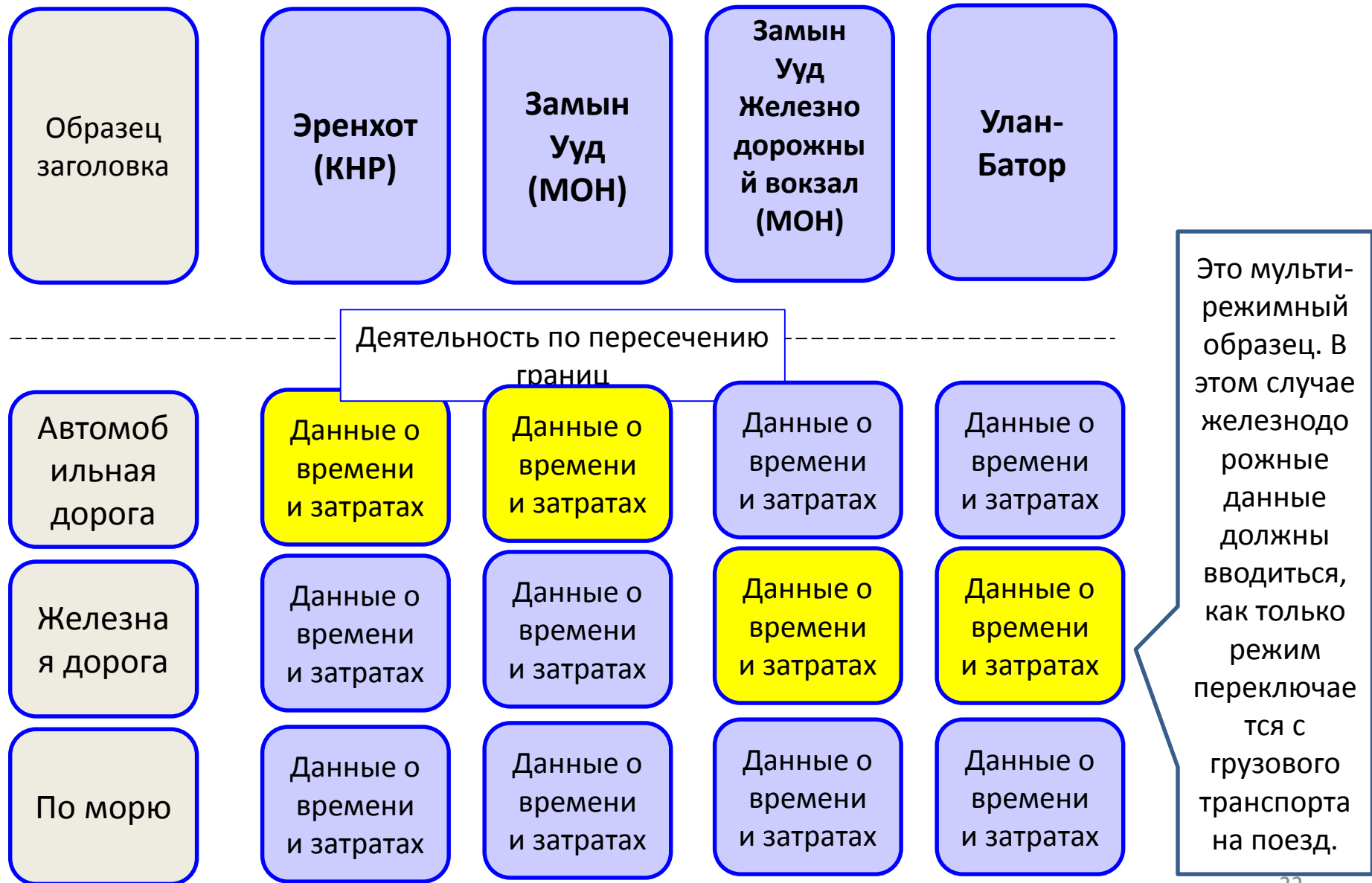


Использование пересмотренного шаблона ИМЭК - пример





Использование пересмотренного шаблона ИМЭК - пример





Использование пересмотренного шаблона ИМЭК - пример

Образец заголовка

Красный мост (АЗЕ)

Баку (АЗЕ)

Актау

Актобе

Деятельность по пересечению границ

Автомобильная дорога

Данные о времени и затратах

Данные о времени и затратах

Данные о времени и затратах

Данные о времени и затратах

Железная дорога

Данные о времени и затратах

Данные о времени и затратах

Данные о времени и затратах

Данные о времени и затратах

По морю

Данные о времени и затратах

Данные о времени и затратах

Данные о времени и затратах

Данные о времени и затратах

Это мульти-режимный образец, включающий морские порты и водный транспорт на Каспийском море.



1 Структура

2 Новые индикаторы упрощения
процедур торговли

3 Пересмотренные мероприятия

4 Пересмотренный шаблон Excel

5 **Время выполнения**



Время выполнения

Октябрь

- Команда АБР пересмотрит методологию, Руководство и шаблон
- Распространить материалы ИМЭК партнерам
- Партнеры просматривают и уточняют.
- Команда АБР завершит подготовку материалов.

Ноябрь

- Провести пробные образцы с использованием готового шаблона.

Декабрь

- Просмотреть пробные образцы.
- Проверить данные с помощью программного обеспечения SAS.
- Пересмотреть материалы, если это необходимо.
- Сообщить партнерам об изменениях.

КВ 1 2018

- Принять последнюю версию и начать сбор данных с использованием новейшей методологии и шаблона.